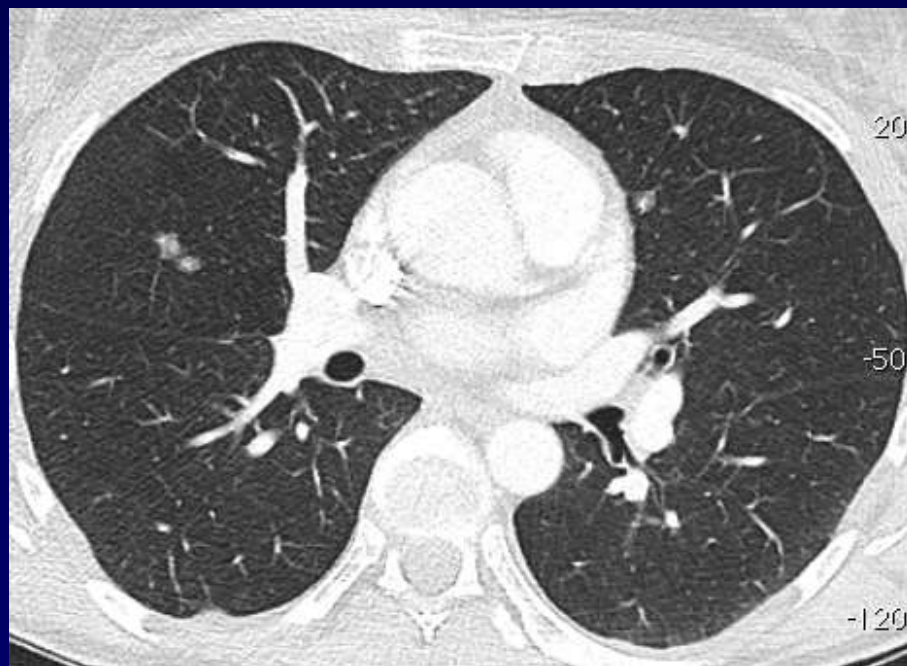
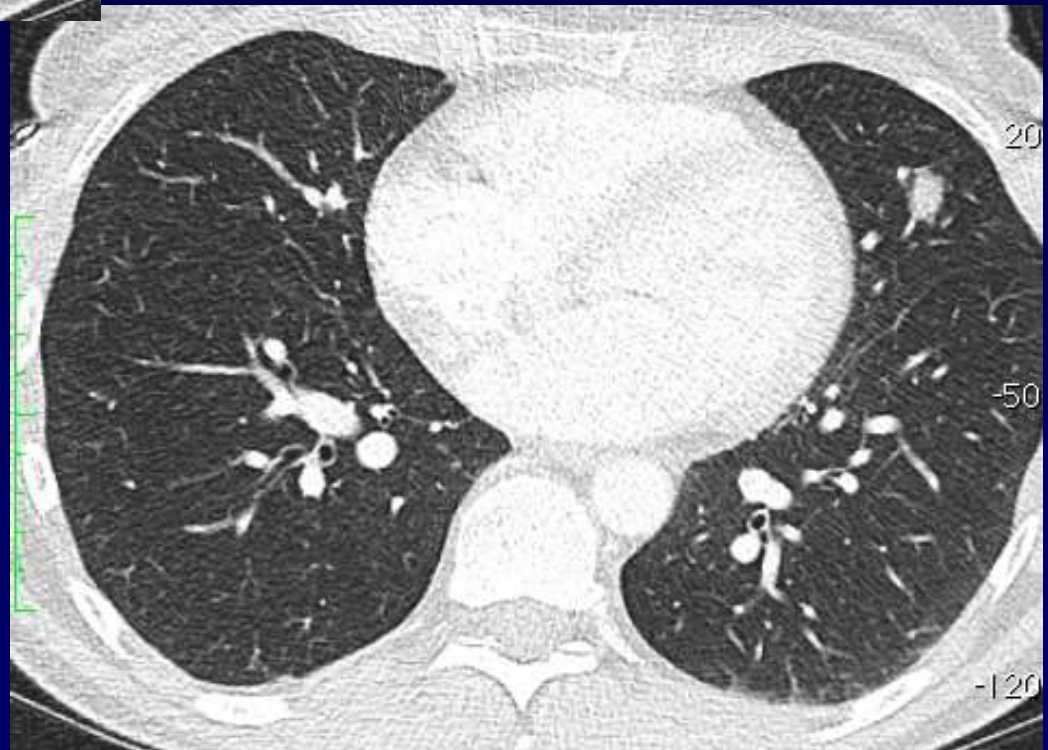




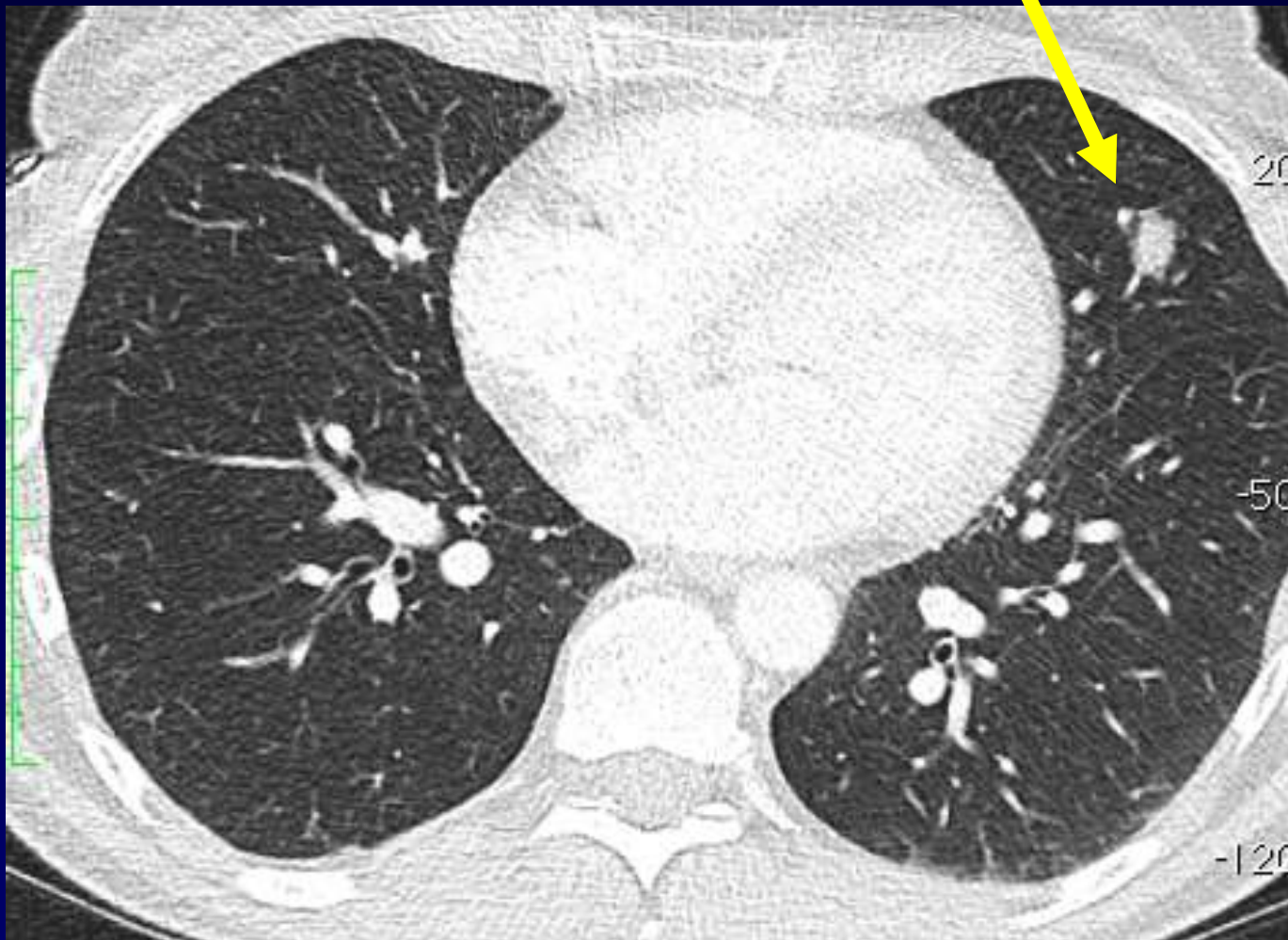
- Femme 38 ans
- Douleurs abdominales isolées
- Etat général conservé
- Pas de SF respiratoire
- Bilan gynéco: kyste ovarien banal
- Biologie normale
- Endoscopie non contributive







# PET Scan - SUV : 3.6





**Diagnostic ?**



## Diagnostic

Au total, il s'agit de biopsies bronchiques exiguës siège d'un INFILTRAT LYMPHOPLASMOCYTAIRE ABONDANT, FAISANT DAVANTAGE SUSPECTER UN LYMPHOME B DE BAS GRADE DE TYPE LYMPHOME EXTRA-GANGLIONNAIRE DE LA ZONE MARGINALE DU TISSU LYMPHOÏDE ASSOCIE AUX MUQUEUSES (Malt).  
Un infiltrat réactionnel paraît moins probable.

Une étude de clonalité B est en cours au laboratoire d'immunologie afin de préciser le diagnostic.



- Le lymphome de type MALT (mucosa-associated lymphoid tissue) est une forme rare de lymphome malin non-Hodgkinien qui affecte les lymphocytes B et se développe aux dépens du tissu lymphoïde associé aux muqueuses, mais aussi de manière plus rare au niveau d'un ganglion
- Moins de 8% de l'ensemble des lymphomes pulmonaires primitifs qui représentent 1% des tumeurs BP malignes primitives
- Age entre 50 et 60 ans. Prédominance féminine
- Asymptomatique (50%) , infections , signes généraux



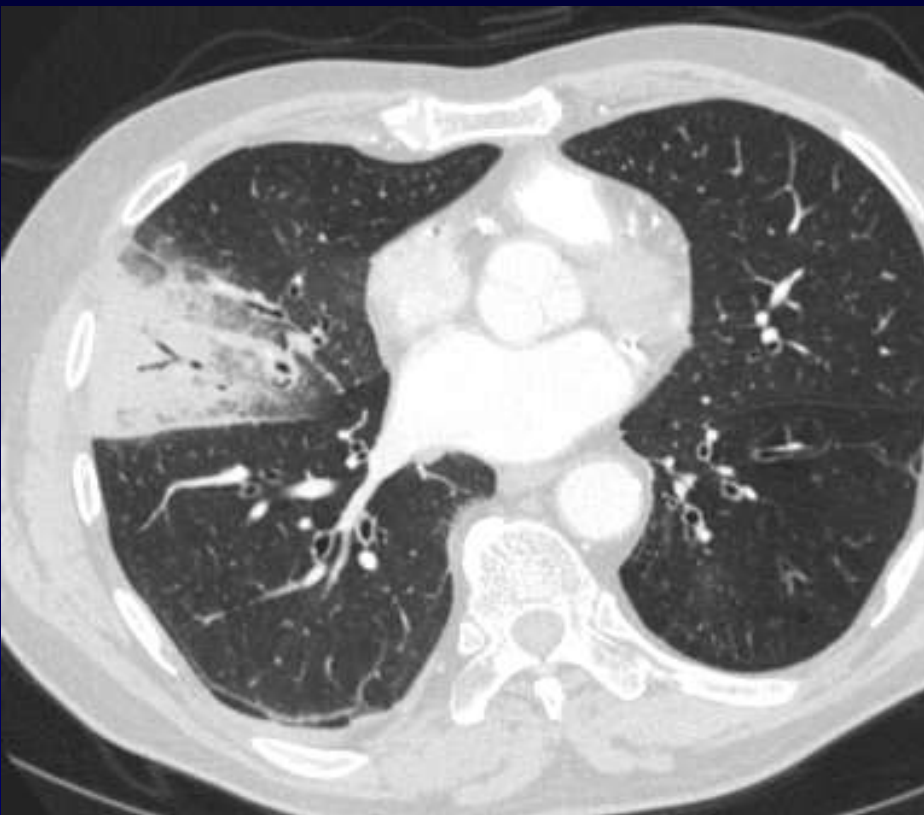
## Aspects TDM variables

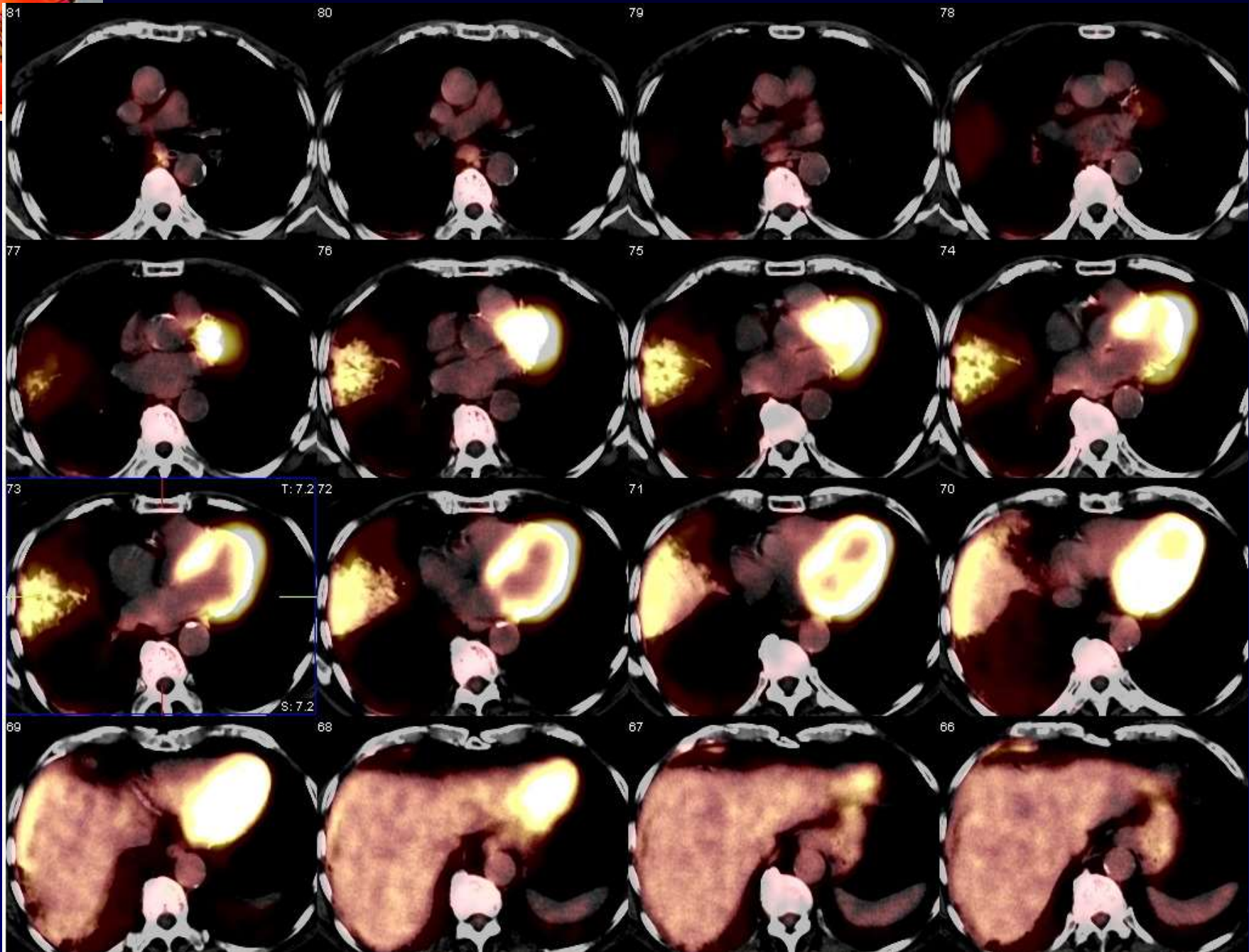
- **Condensations parenchymateuses parfois excavées avec bronchogramme aérique, rebelle aux ATB**
- **Masses ou nodules de contours irréguliers , micronodules**
- **Zones focales en verre dépoli**
- **Lésions en général multiples**

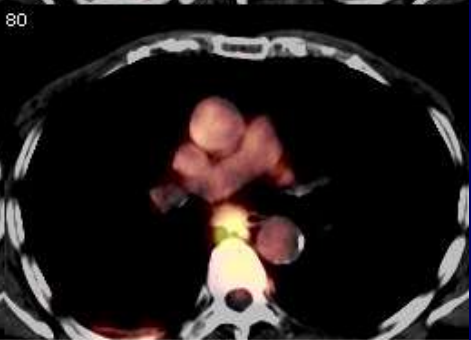
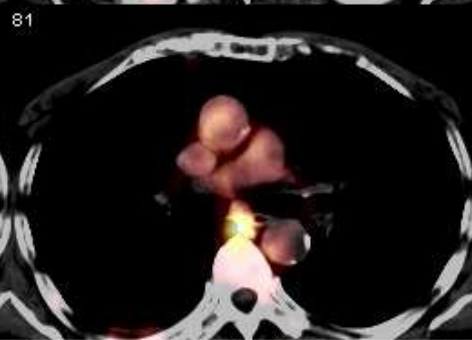
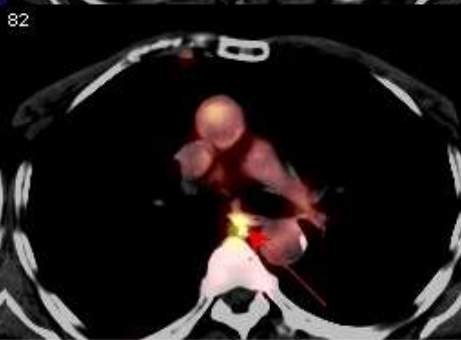
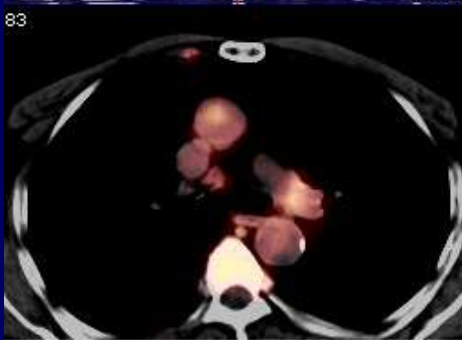
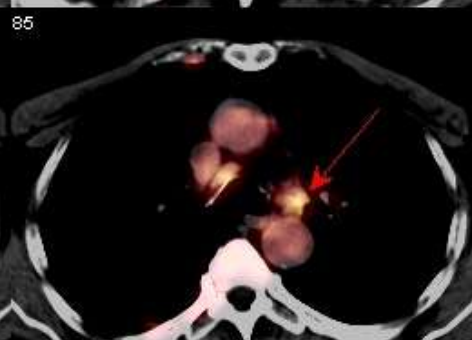
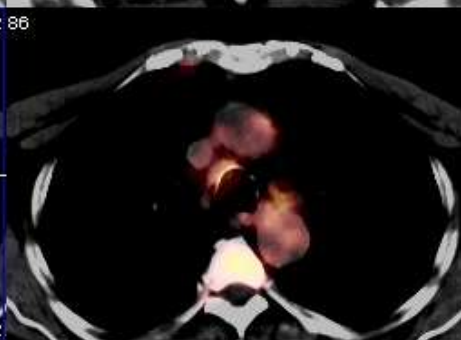
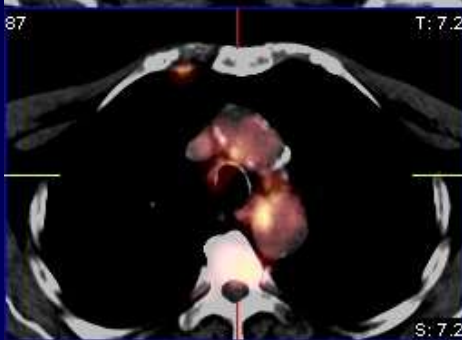
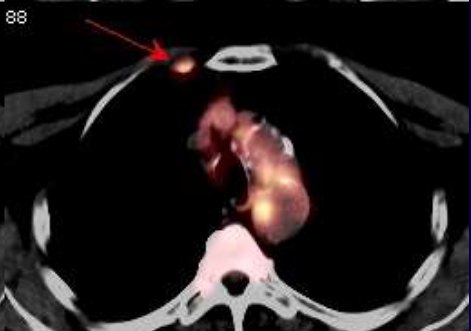
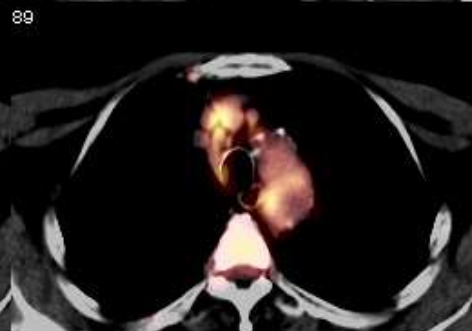
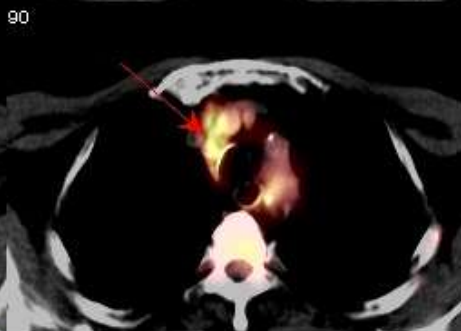
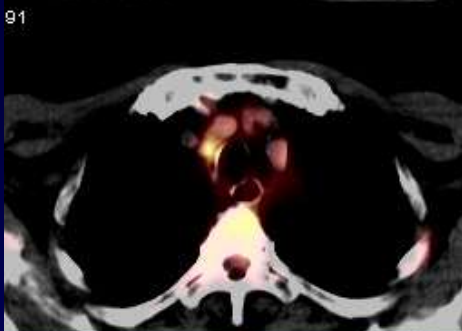
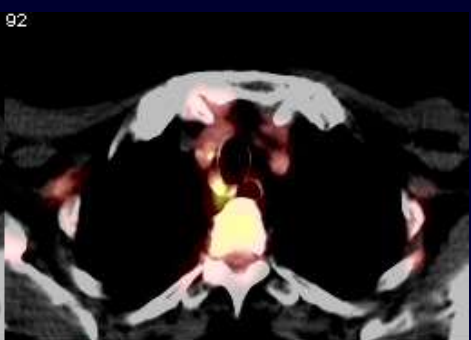
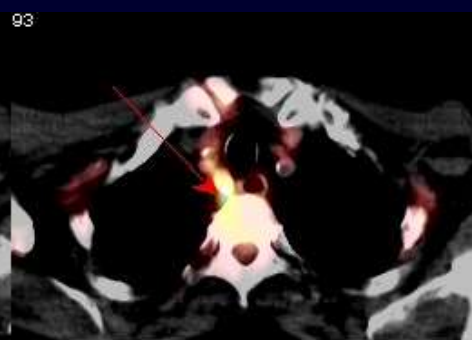
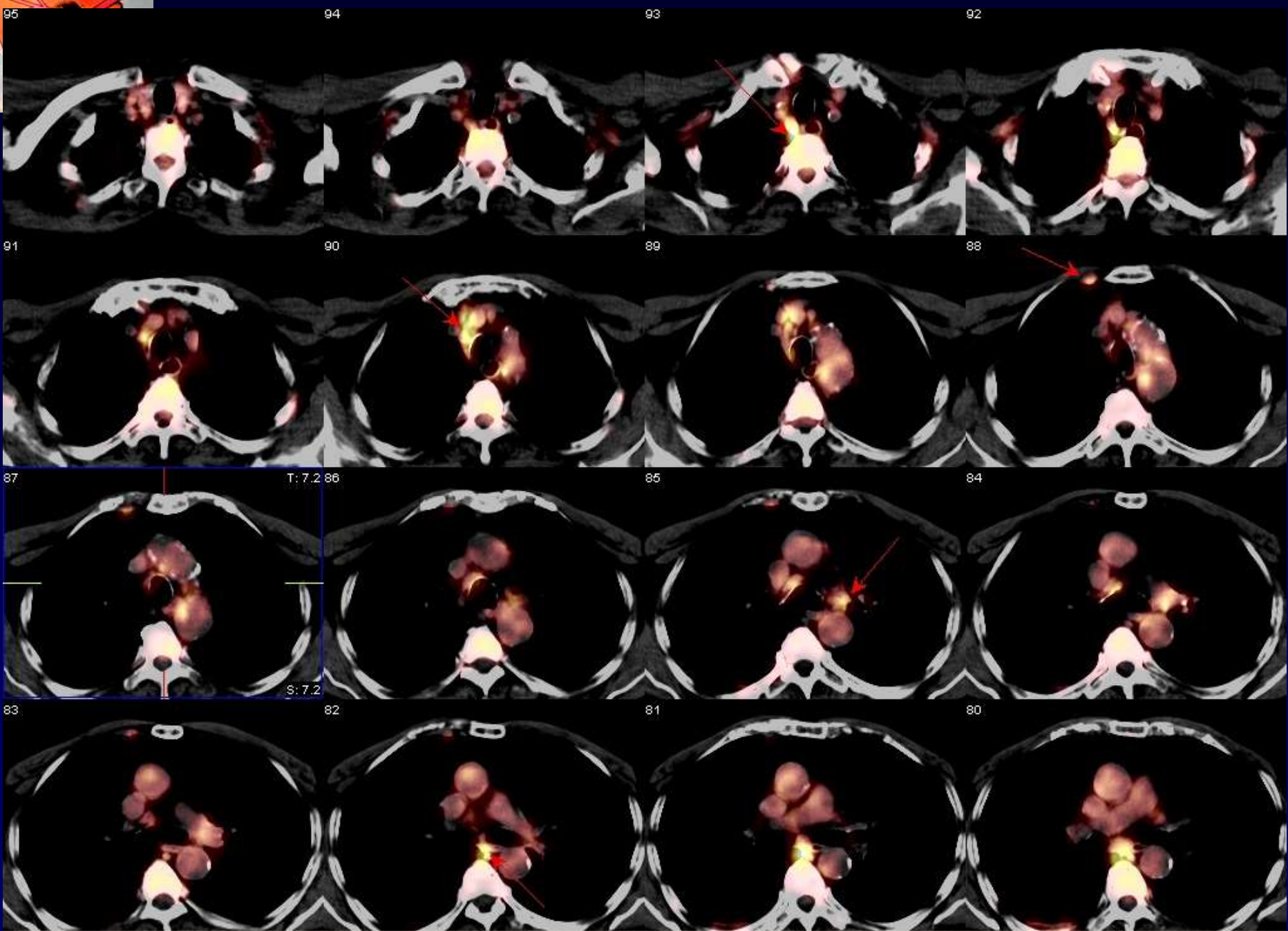




**Contrôle d'une image radiologique après antibiothérapie**









# Lymphome de MALT (Mucosa-Associated Lymphoid Tissue)

- Forme rare de LNH (lymphome B)
- TDM masse avec bronchogramme
- Poumon droit (70%)



# bibliographie

**Imagerie des lymphomes pulmonaires primitifs**

**Imaging features of primary pulmonary lymphomas**

F. Ridene <sup>a</sup>, I. Radhouani <sup>a</sup>, A. Ayadi <sup>b</sup>, A. Zidi <sup>a</sup>, S. Hantous-Zannad <sup>a</sup>, I. Baccouche <sup>a</sup>, F. Elmezni <sup>b</sup>, K.B. Miled-M'Rad <sup>a</sup>

**Revue des Maladies Respiratoires**

**Volume 27, numéro 9**

**pages 1069-1076 (novembre 2010)**

**Mucosa-Associated Lymphoid Tissue Lymphoma: Multimodality Imaging and Histopathologic Correlation**

Daichi Hayashi<sup>1</sup>, Brooke Devenney-Cakir<sup>1</sup>, John C. Lee<sup>2</sup>, Se-Hyung Kim<sup>3</sup>, ... [Show all](#)

RadioGraphics > Vol. 37, No. 2

**2017**

**Spectrum of CT Findings in Thoracic Extranodal Non-Hodgkin Lymphoma**

Mathew P. Bligh <sup>✉</sup>, Joy N. Borgaonkar, Steven C. Burrell, David A. MacDonald, Daria Manos

**August 2010, Volume 195, Number 2**

