



N. ZHANG
T. THIRY
M. EL HAJJAM

Patiente de 69 ans hospitalisée pour sepsis sur pyélonéphrite compliquée.

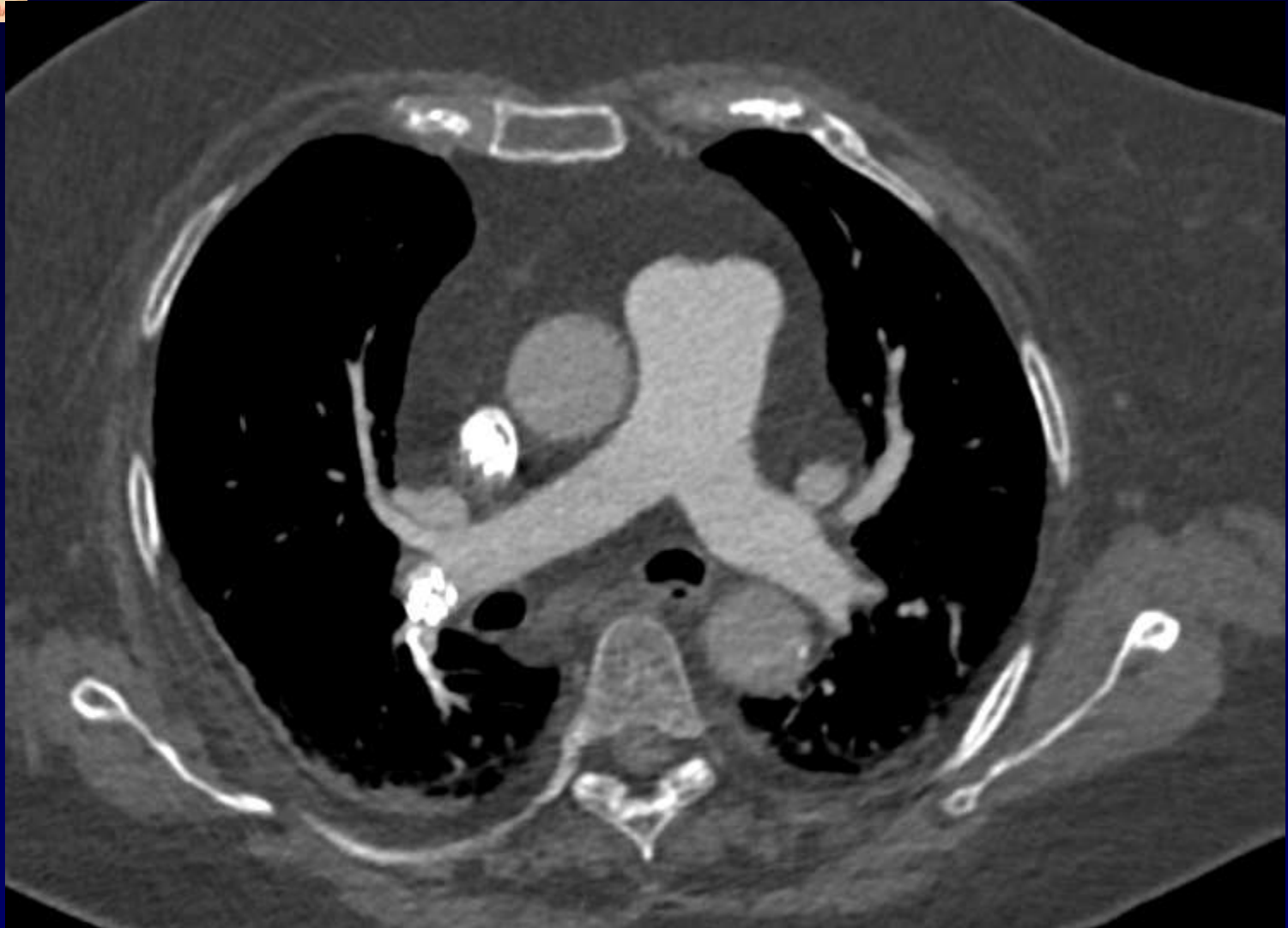
Maladie thrombo-embolique veineuse récidivante avec cancer de l'ovaire évolutif.

Dyspnée avec désaturation, effet shunt aux gaz du sang.

Recherche d'embolie pulmonaire.

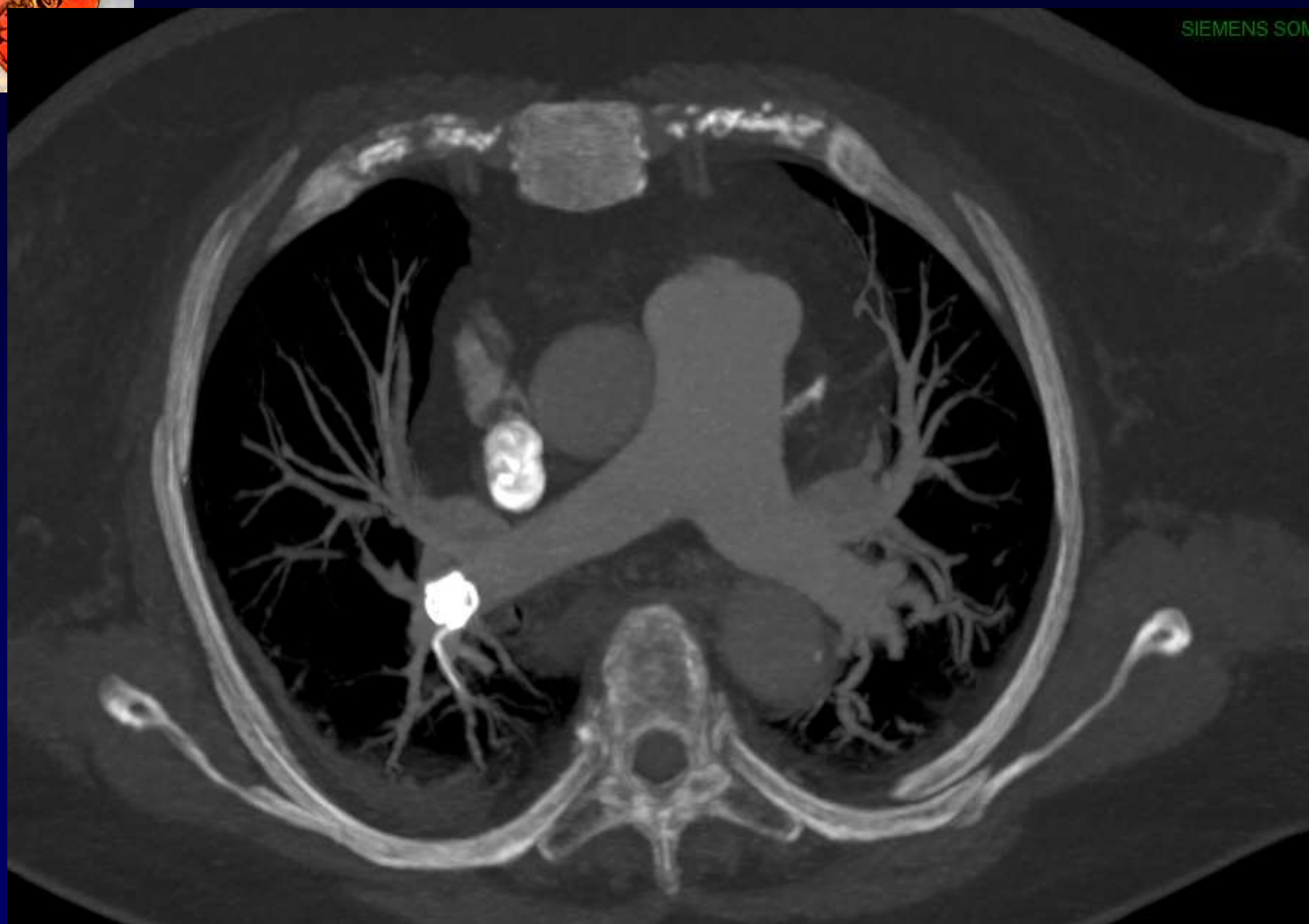








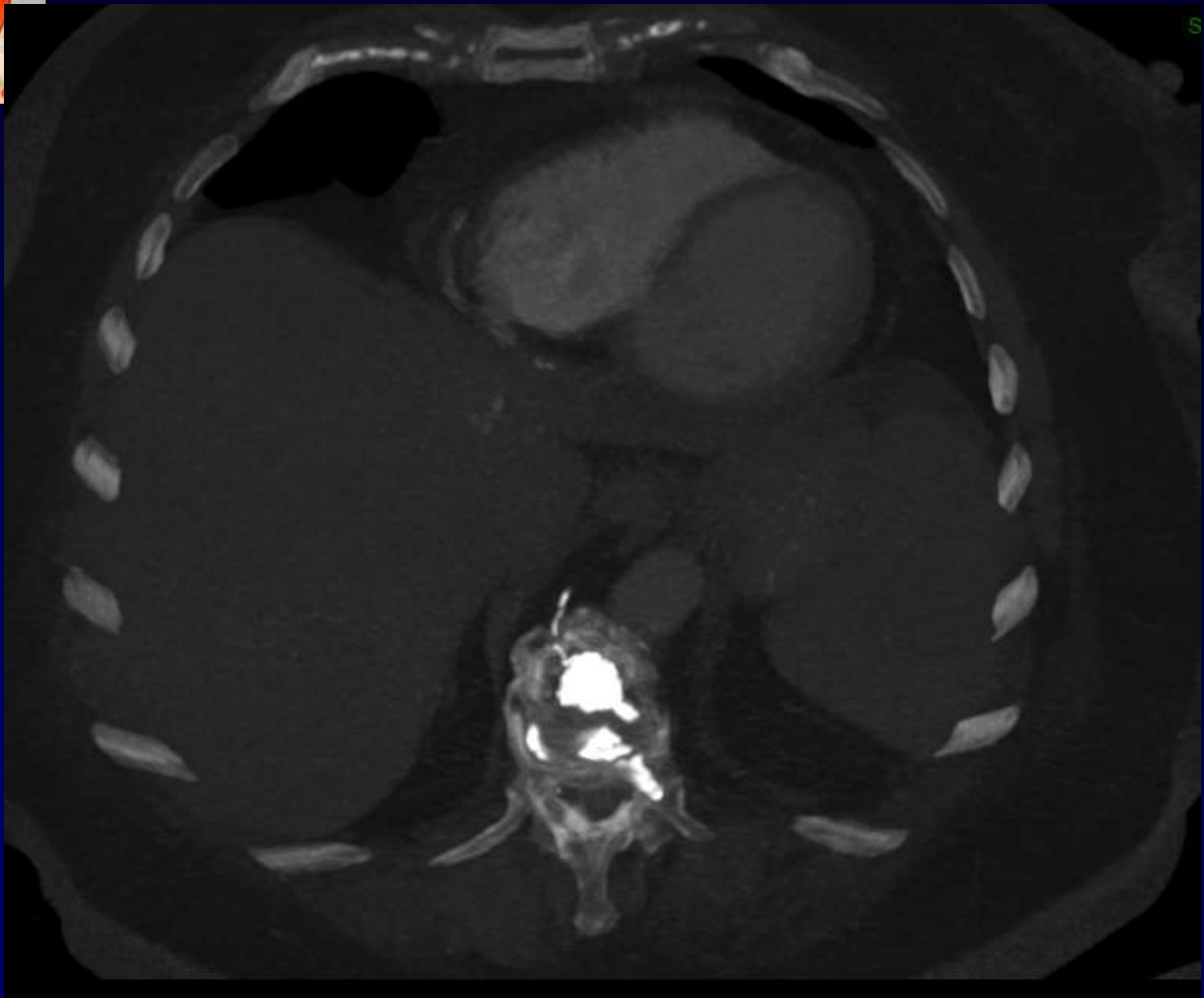
SIEMENS SOM

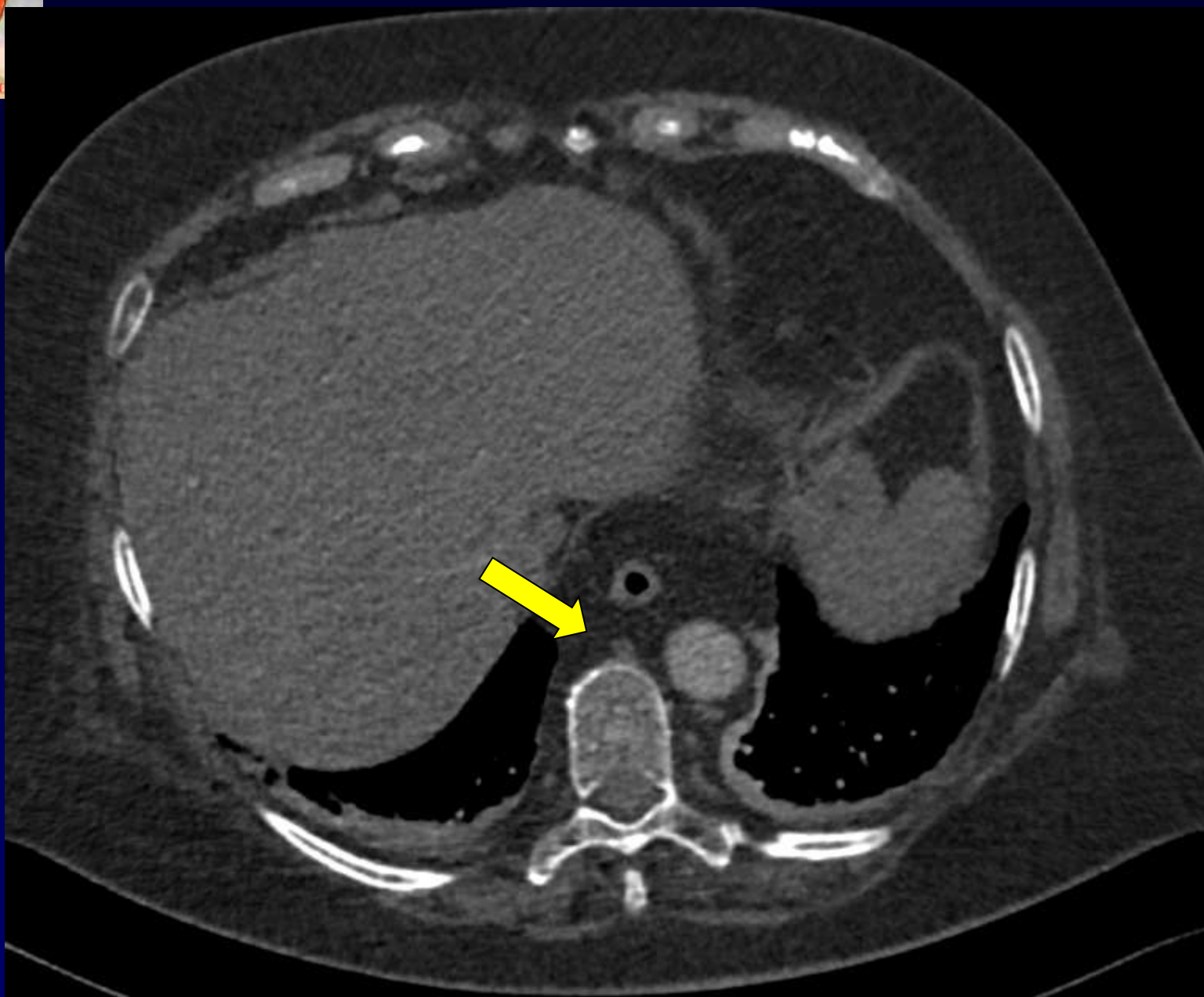


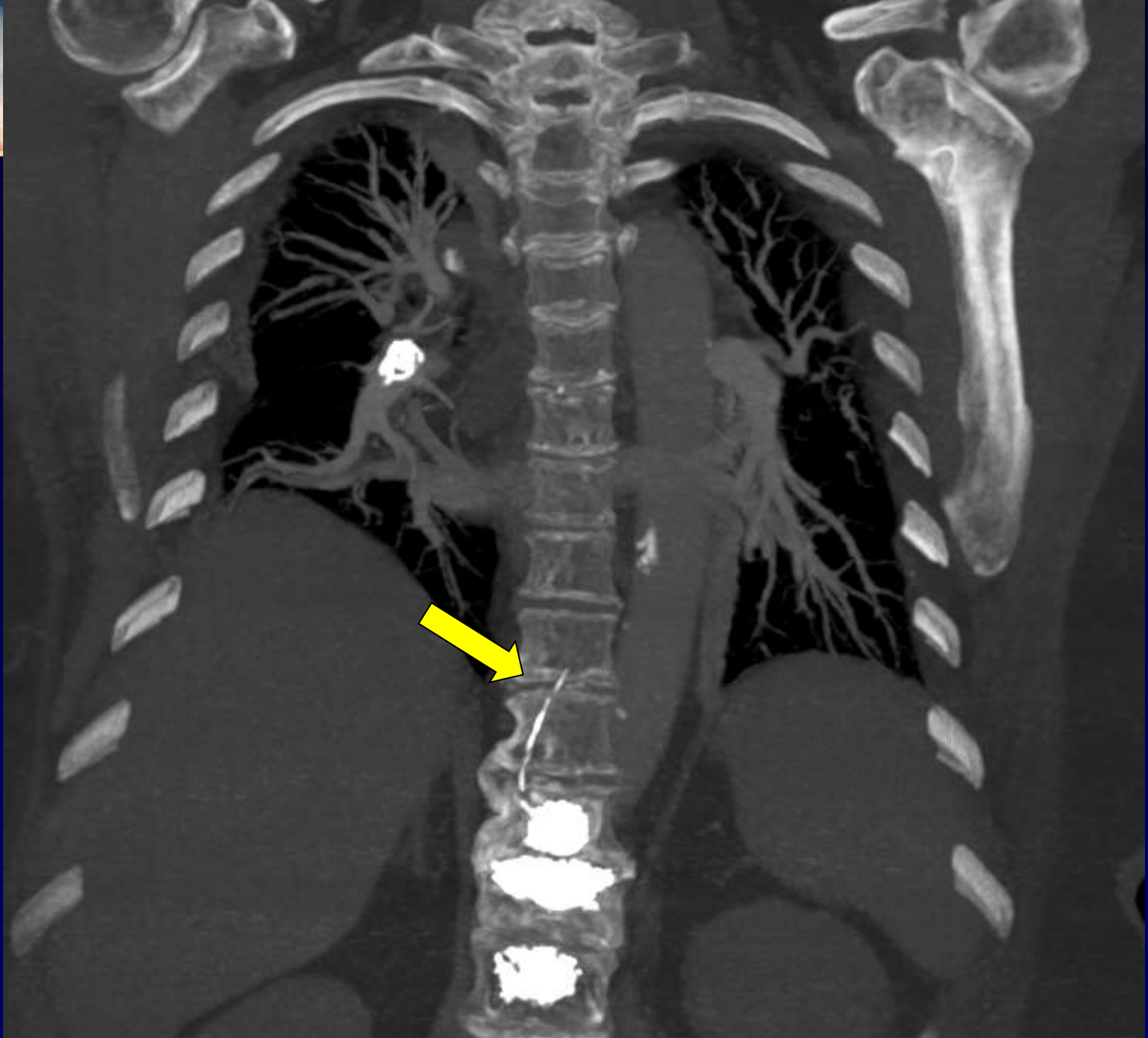


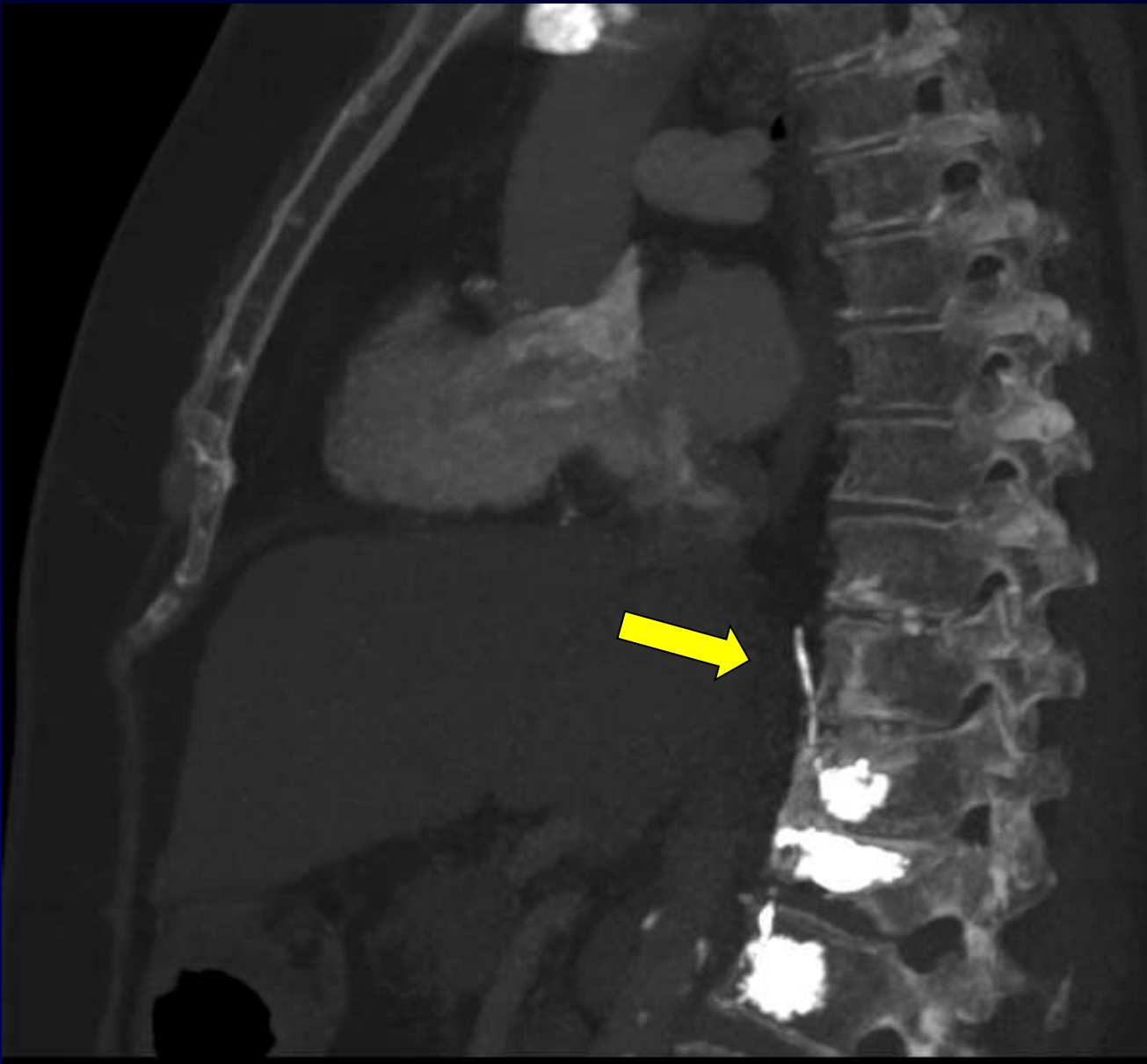


Diagnostic ?











Embolie pulmonaire Ciment vertébro-plastie

Migration du ciment via la veine azygos
vers l'artère pulmonaire droite



Regardez le scout +++

