

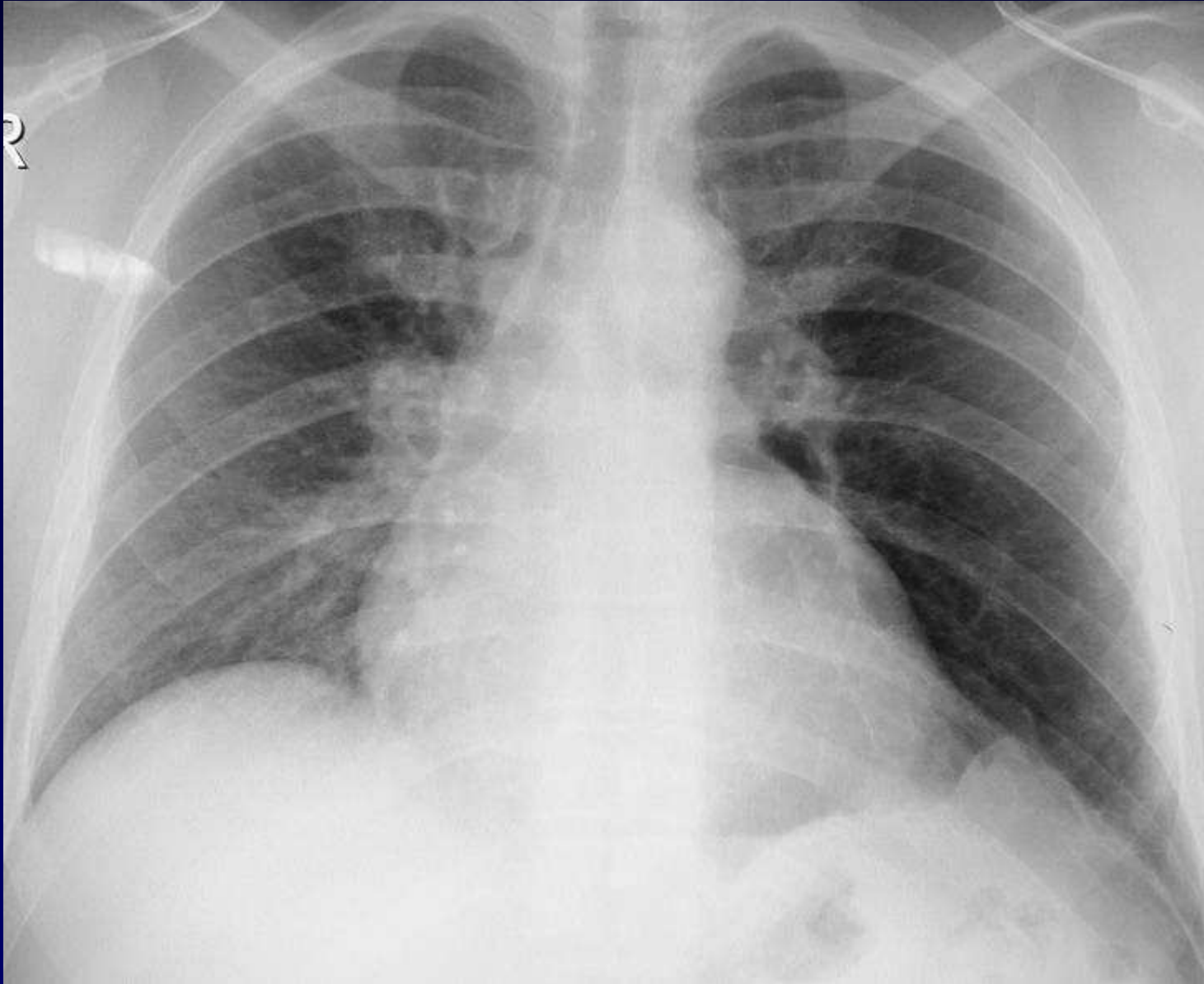


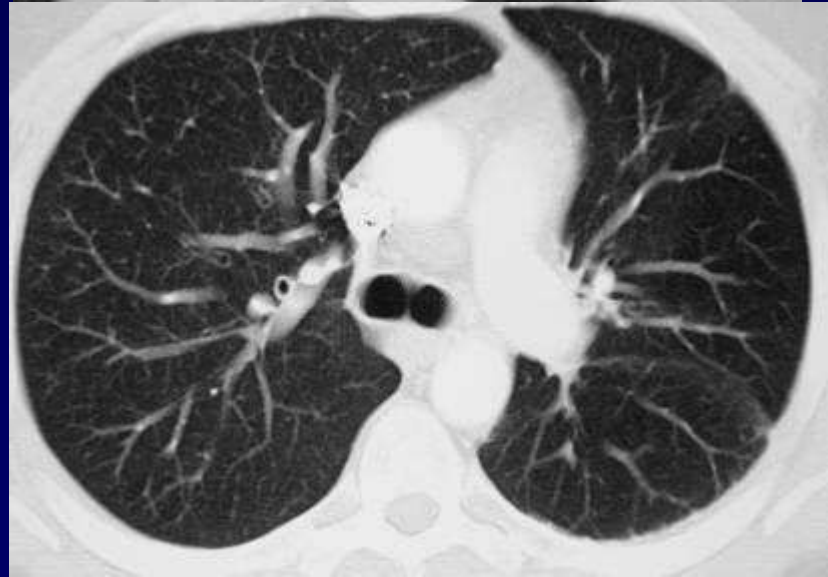
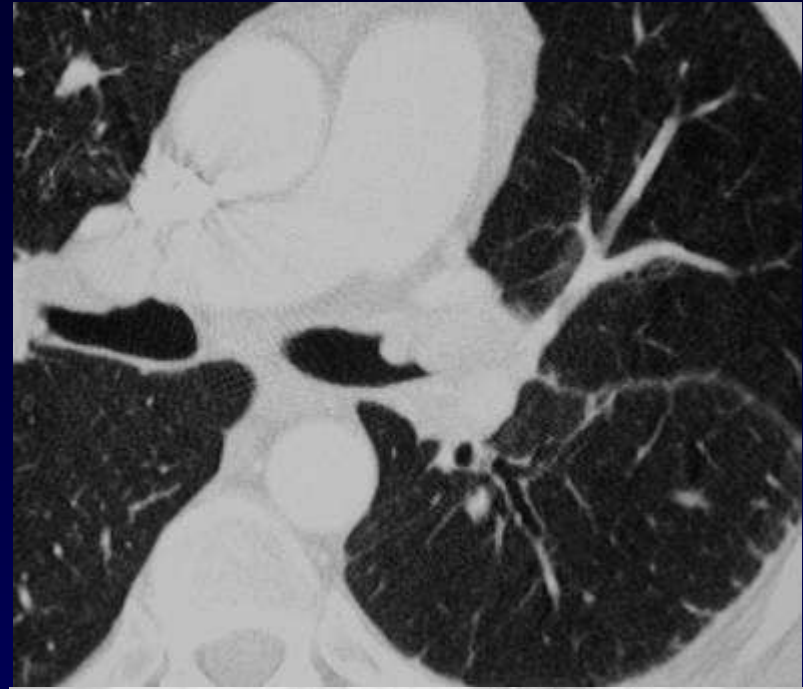
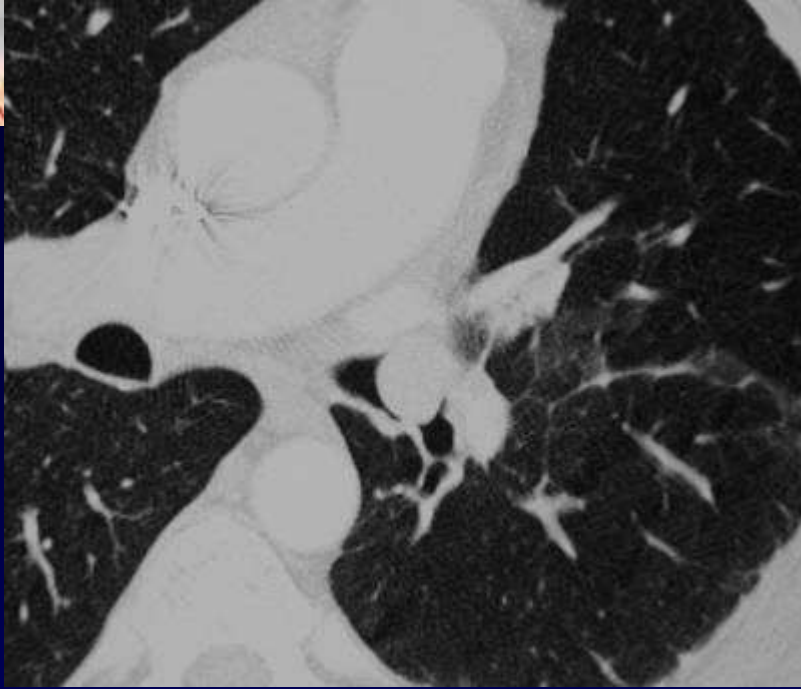
## Dossier 6

## PA GEVENOIS

Homme de 38 ans

Mise en évidence d'un trappage pulmonaire gauche  
sur une radiographie thoracique



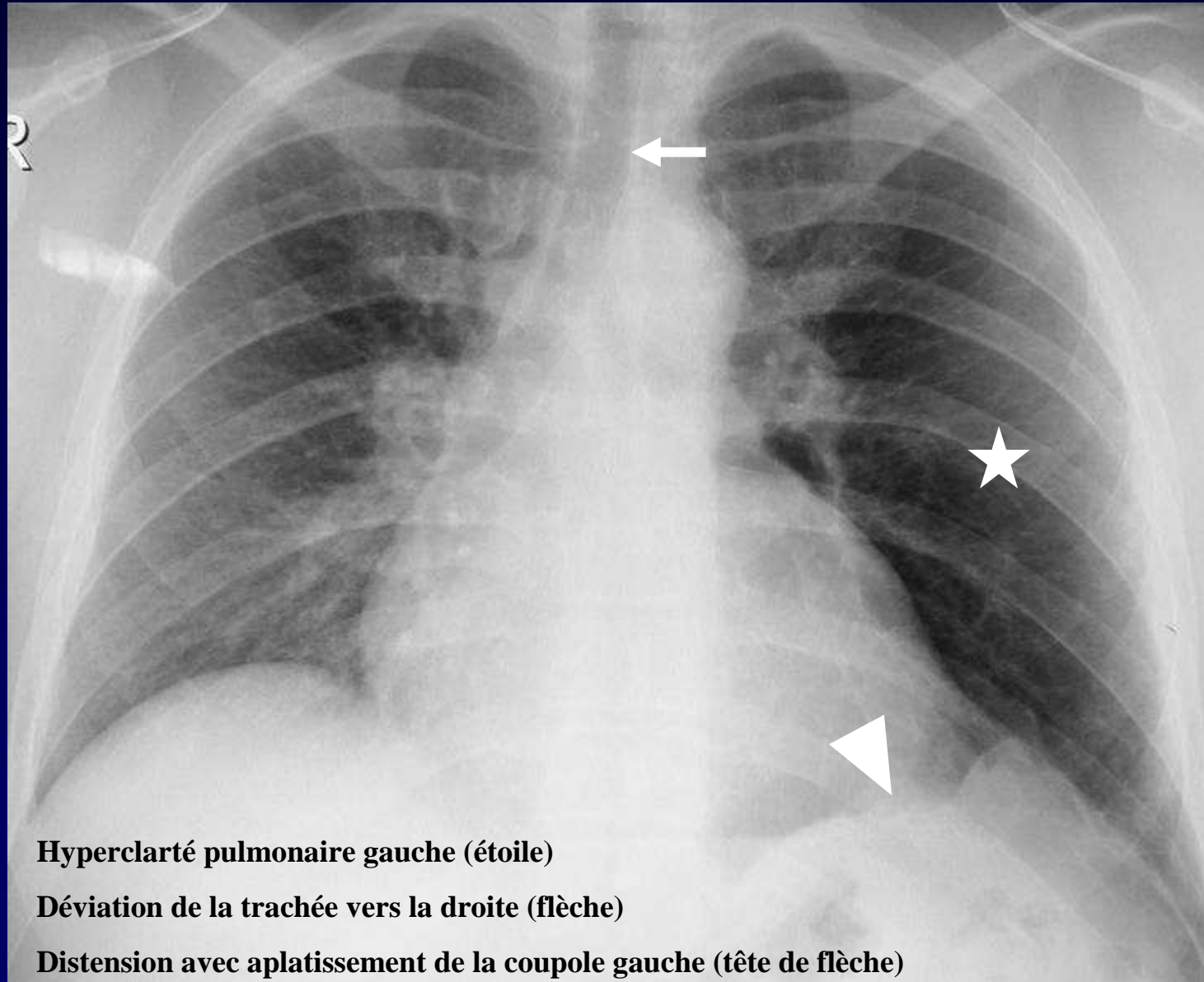




**Diagnostic ?**



## Radiographie thoracique : Trappage gauche



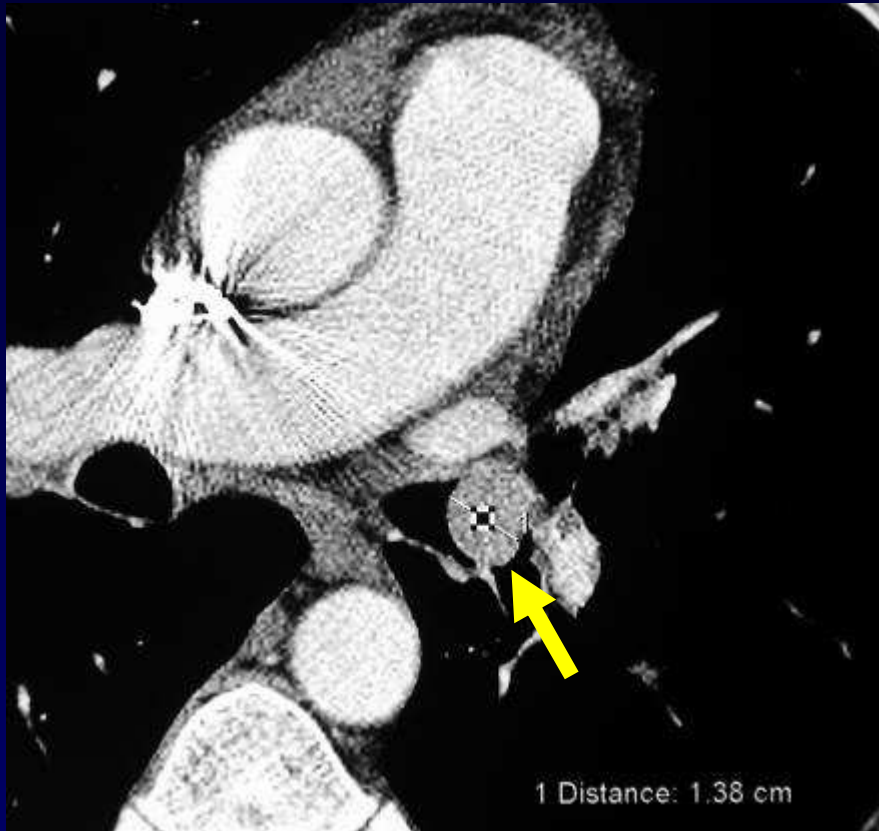
**Hyperclarté pulmonaire gauche (étoile)**

**Déviations de la trachée vers la droite (flèche)**

**Distension avec aplatissement de la coupole gauche (tête de flèche)**



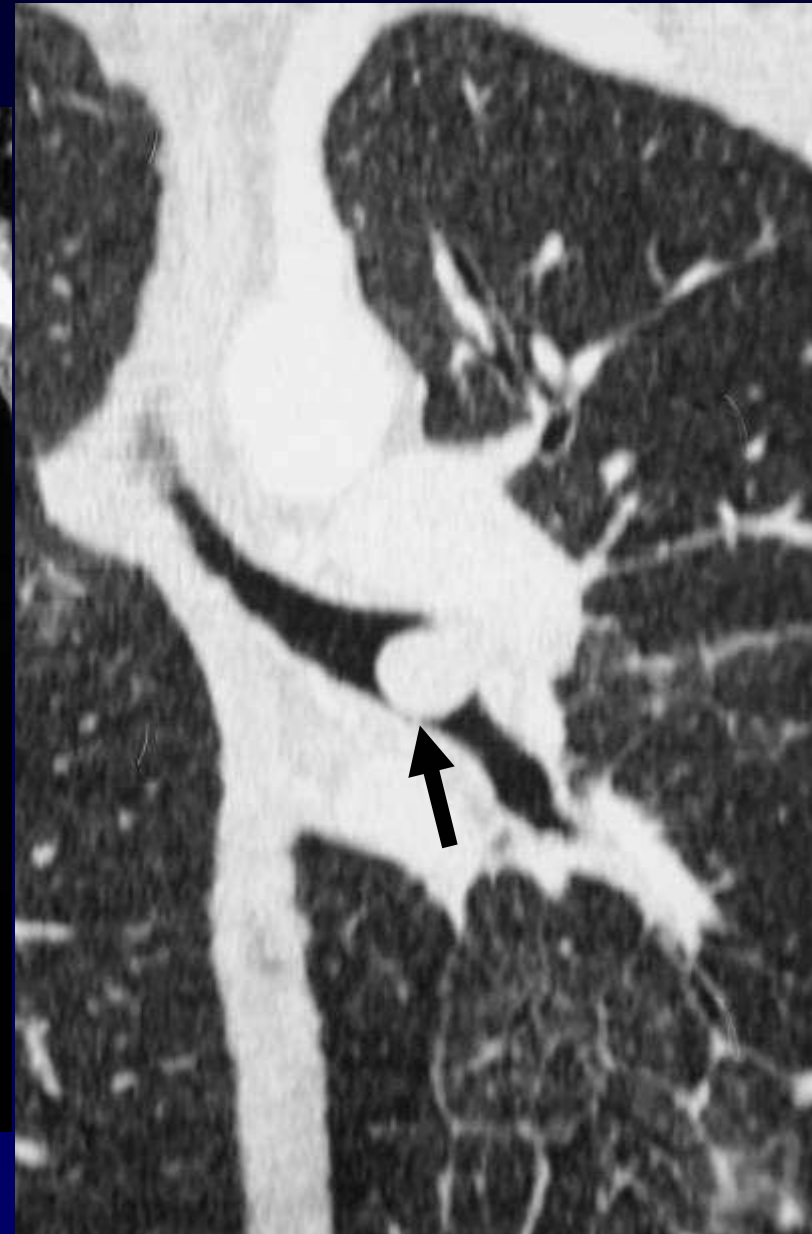
## Scanner thoracique injecté



**Formation tumorale dans la bronche souche gauche (flèches)**



## Scanner thoracique



Reconstructions coronales – obliques : formation tumorale dans la bronche souche gauche (flèches)



## **Diagnostic**

**Tumeur endo-luminale à l'origine de la bronche  
lobaire supérieure gauche :**

**Tumeur carcinoïde**



# **Tumeur carcinoïde bronchique**

***Tumeur bronchique* obstructive, hypervasculaire, parfois calcifiée, responsable d'un trappage ou de bronchectasies d'aval**

**Développement habituellement lent**

**Codage : Poumons - Tumeur bénigne**