



Dossier 4

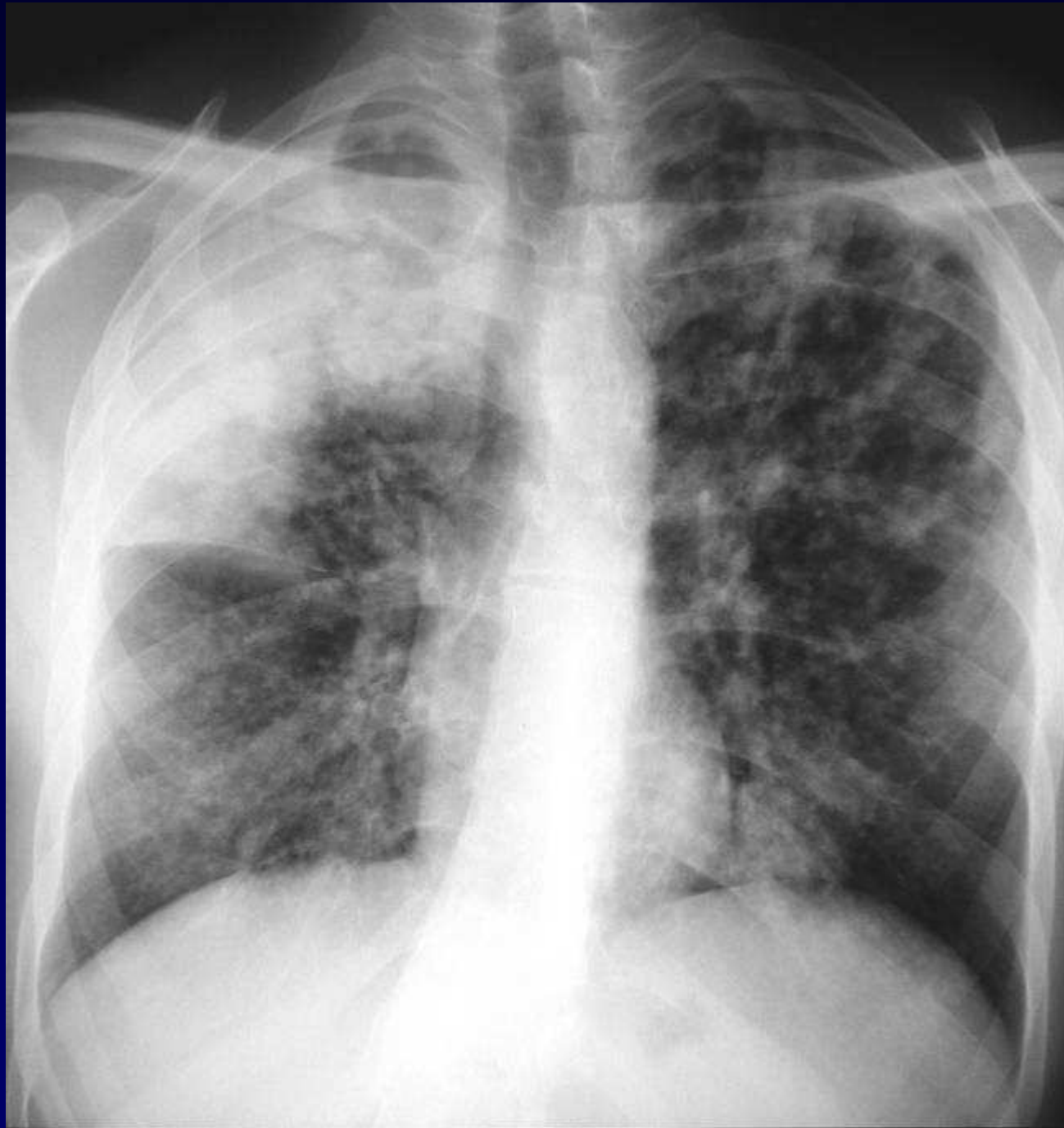
L METGE

Homme de 35 ans

Sans domicile fixe

Altération de l'état général

VIH négatif





Diagnostic ?



Diagnostic

**Tuberculose pulmonaire
avec « lobite » supérieure droite,
diffusion bronchique diffuse
et probable caverne apicale gauche**

Codage : Poumon- Infectieux