



Dossier 3

M. EL HAJJAM

P. LACOMBE

Homme de 47 ans

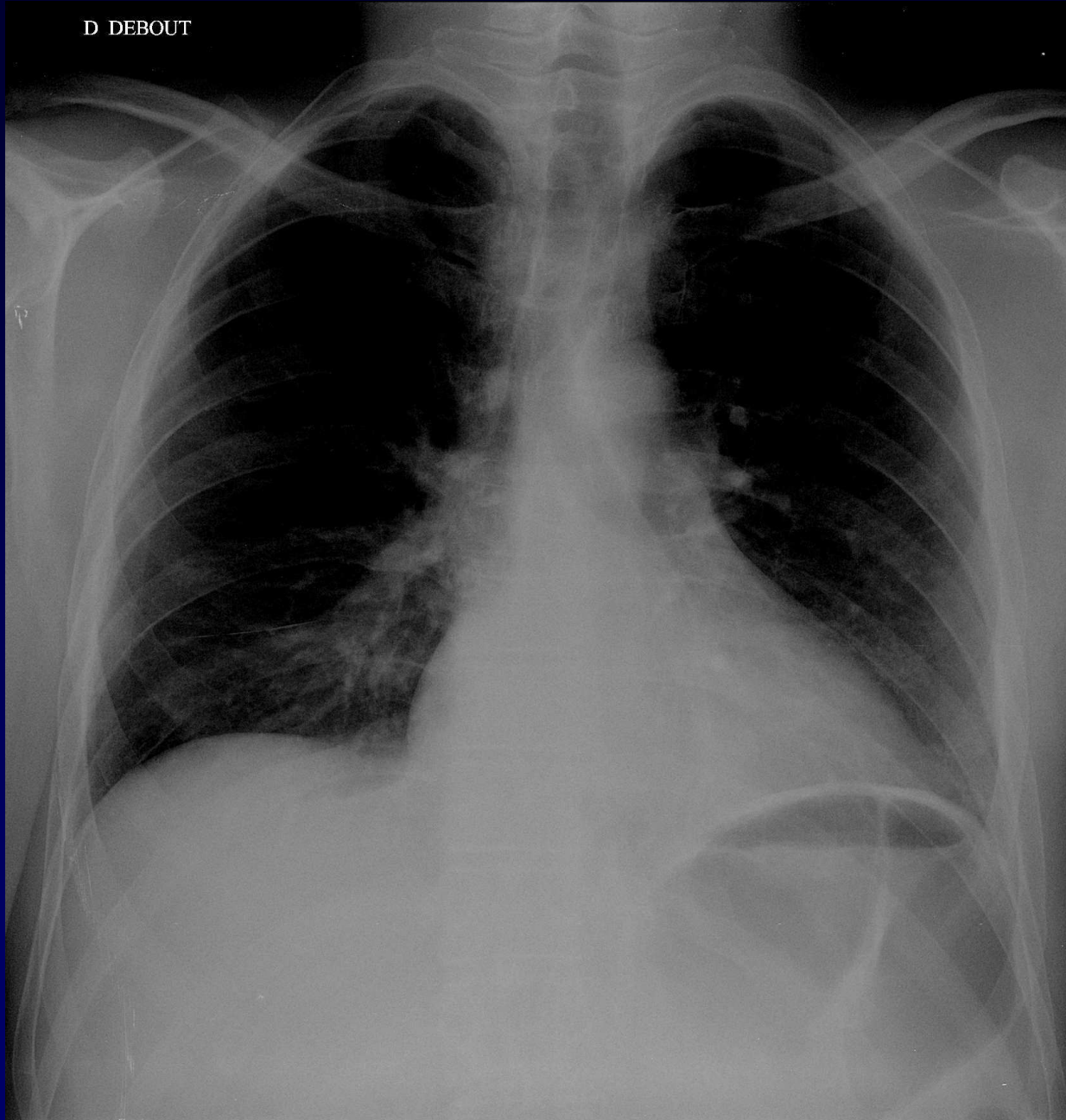
**Douleur épigastrique brutale survenant
au décours d'un épisode vomissement**

Défense épigastrique

Hémodynamique stable



D DEBOUT

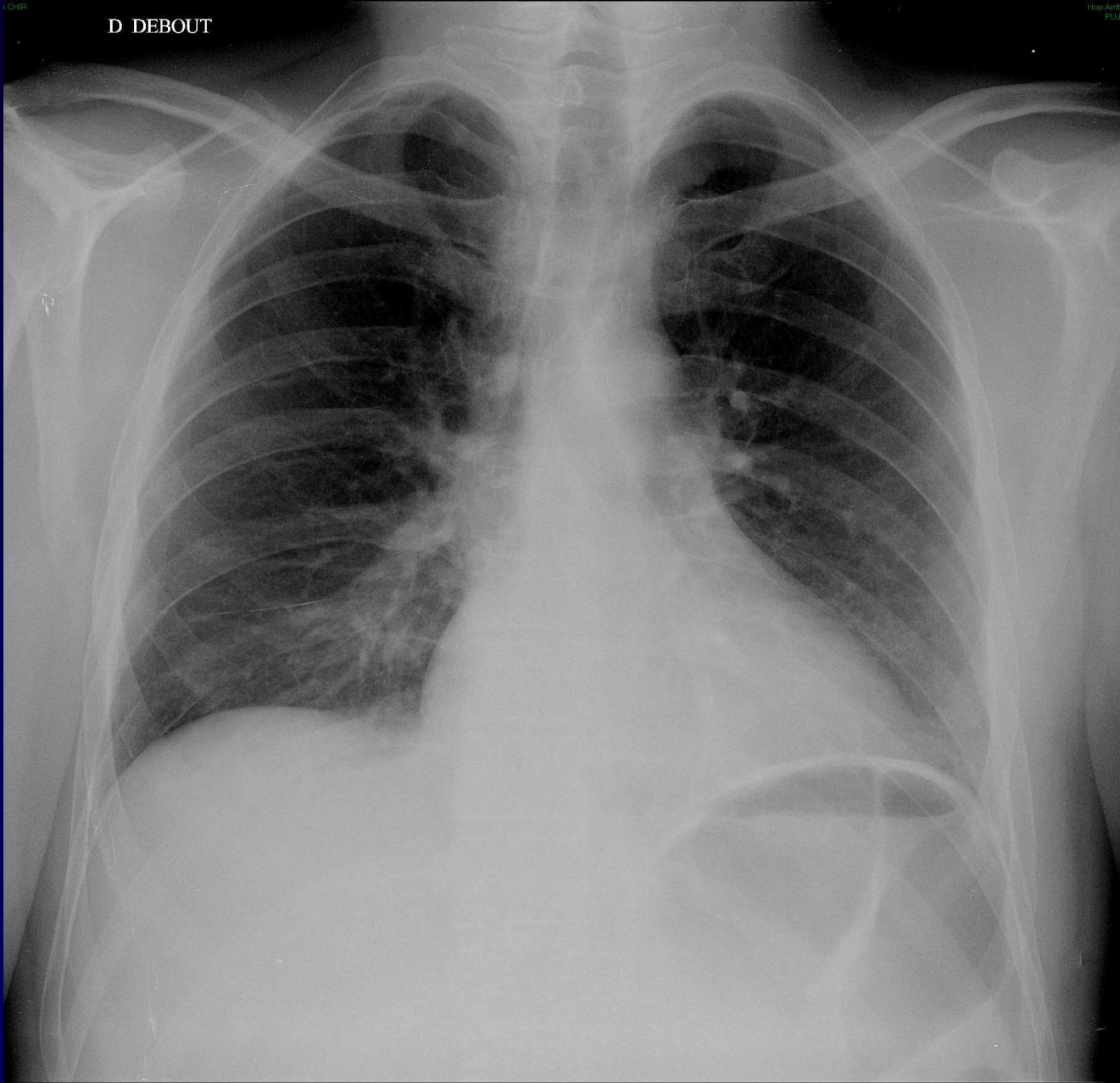


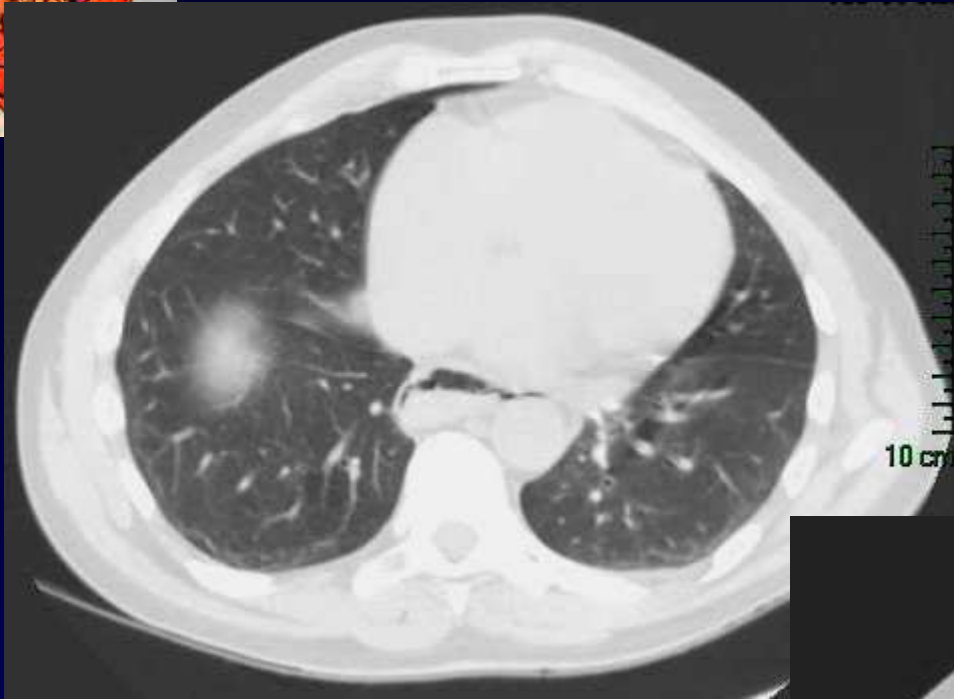


VCHIR

D DEBOUT

Hop Ambron
FUJIF











Diagnostic ?



Rupture de l'œsophage

Syndrome de Boerhaave

Traitement :

**Suture d'une plaie oesophagienne (cardia)
postéro-latérale gauche de 5 cm de long)**

Valve cardio-tubérositaire anti-reflux

Jéjunostomie d'alimentation



Pneumomédiastin péri-œsophagien





DISCUSSION : Syndrome de Boerhaave

Pathologie rare

Diagnostic très difficile car,

Présentation clinique déroutante

Expression souvent abdominale, faisant pratiquer un scanner abdominal, où on omet d'analyser l'hiatus œsophagien, surtout en fenêtré pulmonaire à la recherche d'un pneumomédiastin.

Il faut y penser devant une douleur violente dans les suites de vomissements

(Attention à la cuite chez le jeune !!!)

Entraîne une médiastinite mortelle en l'absence de diagnostic et de traitement précoces

