



Dossier 4

M. EL HAJJAM

P. LACOMBE

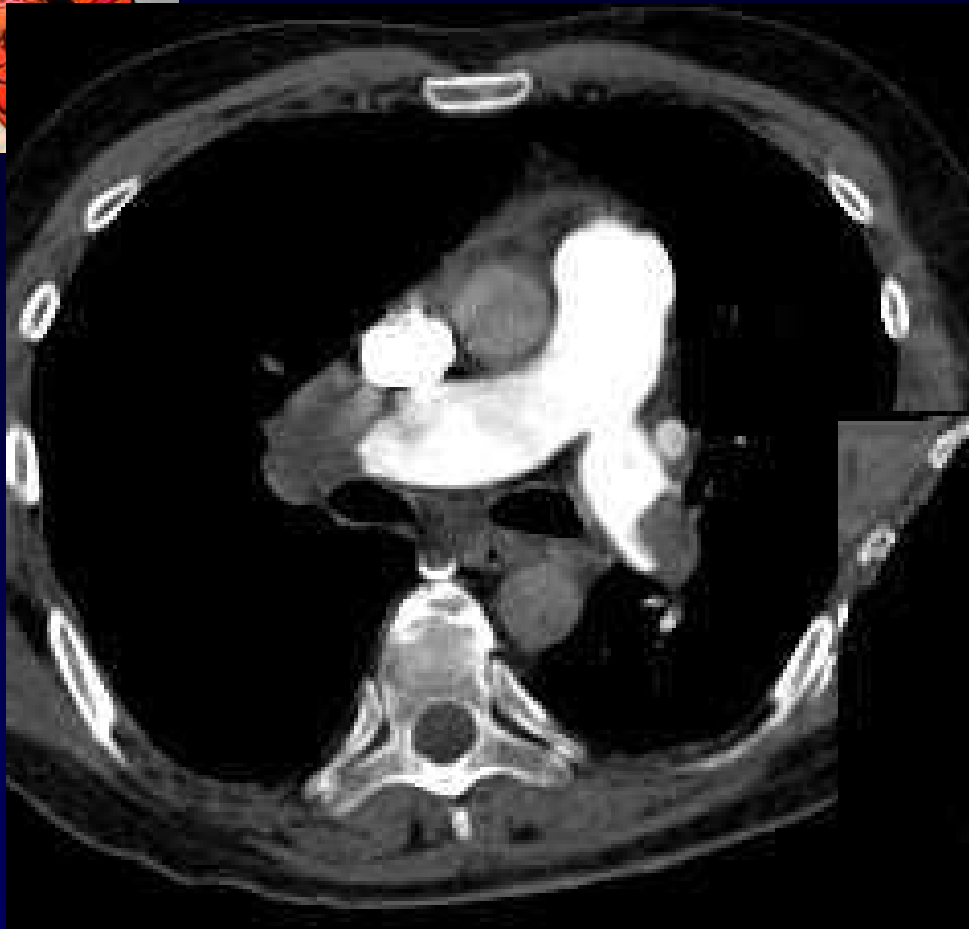
Homme de 53 ans

Trisomie 21

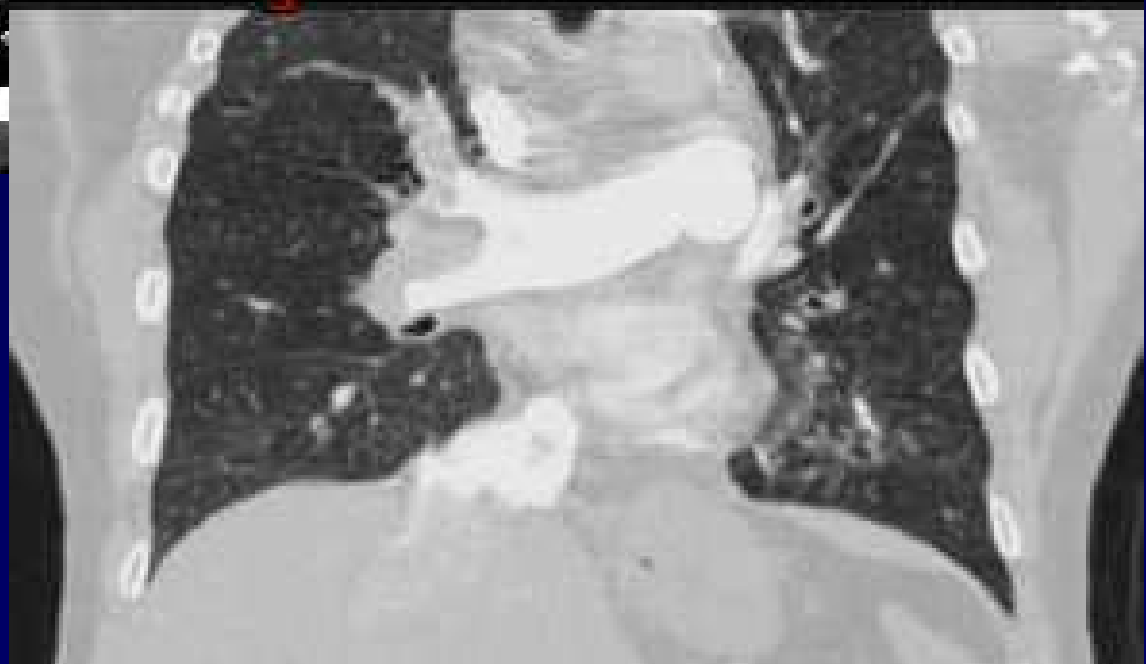
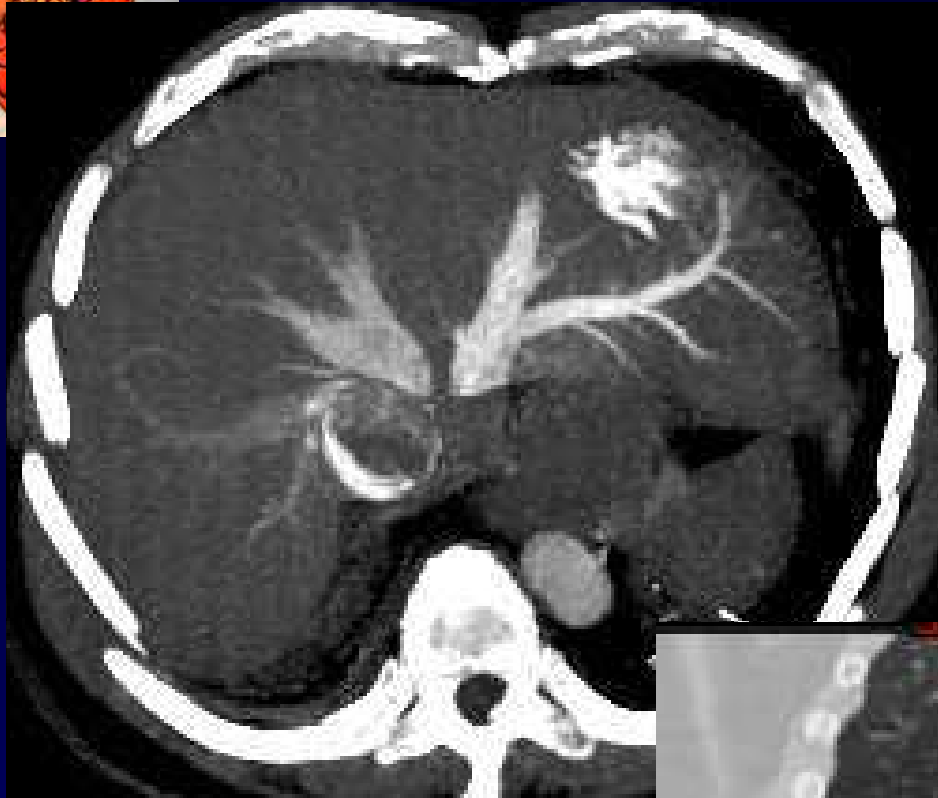
Dyspnée depuis 15 jours

Forte suspicion d'embolie pulmonaire











Diagnostic ?



Diagnostic

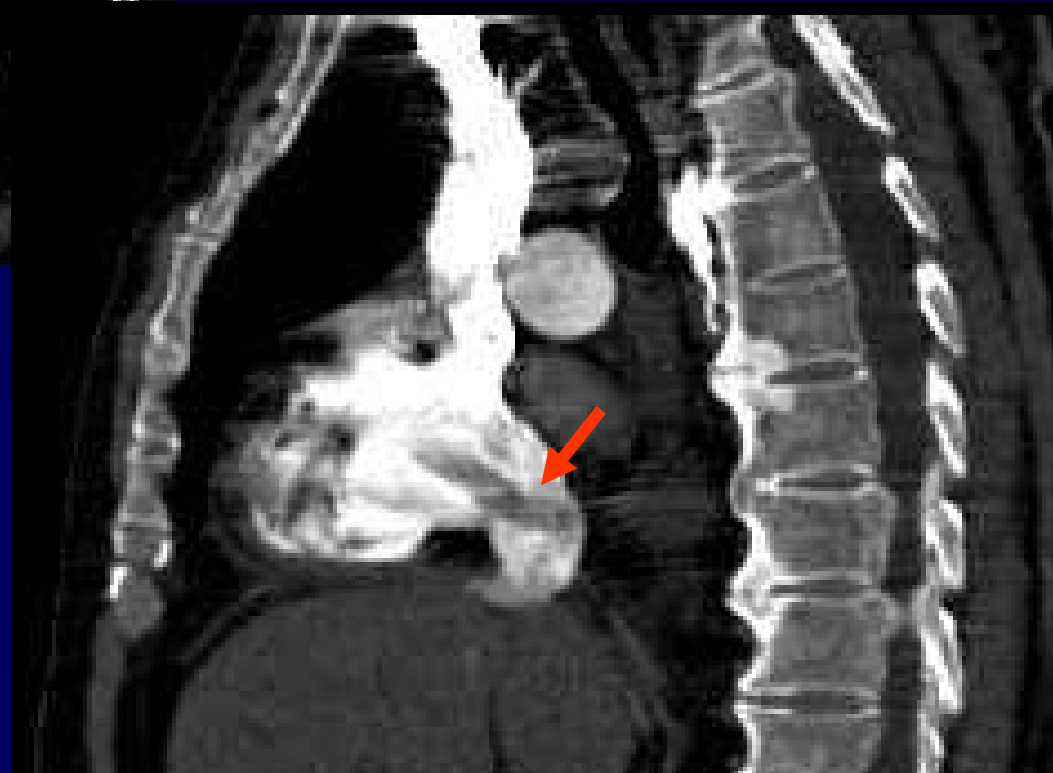
Embolie pulmonaire massive

Thrombus atrial droit

Cœur pulmonaire aigu



Thrombus atrial droit





Echocardiographie confirmant :

- Cœur pulmonaire aigu**
- Septum paradoxal**
- Thrombus atrial droit mobile**
- Migration du thrombus dans le tronc de l'artère pulmonaire**



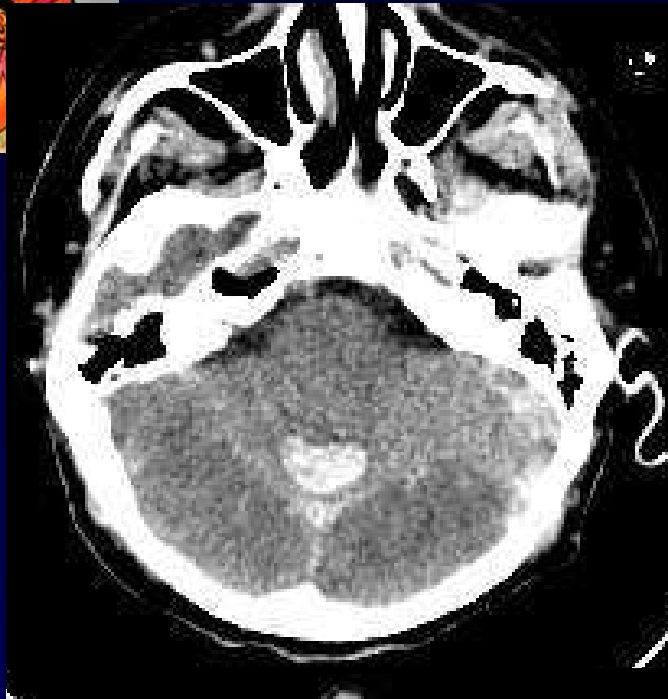
D'où, la décision de thrombolyse

80 mg d'Actilyse perfusée en 1 heure 30

**Arrêt devant l'apparition de troubles
neurologiques avec coma**



Scanner cérébral en urgence





Embolie pulmonaire massive

Cœur pulmonaire aigu



Thrombolyse



Hémorragie cérébro-méningée et ventriculaire



Décès