



**Homme de 43 ans**

**Clinique:**

**Pancréatite aiguë**

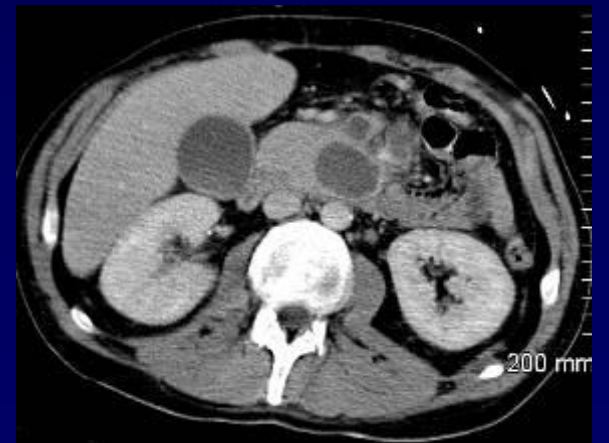
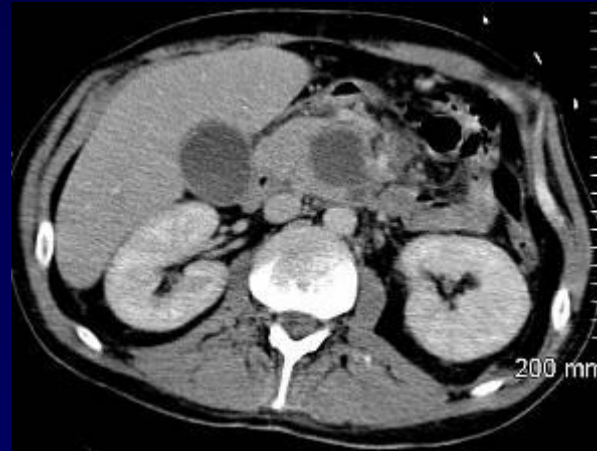
**Douleurs dorsales, fébricule**

**Episodes de pancréatite en 1996 et 2004 : non OH et non biliaire**

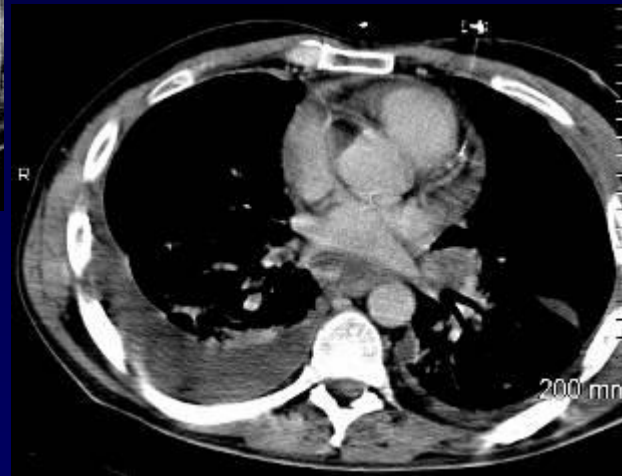
**Déficit en Protéine S : Embolie Pulmonaire et Thrombose Carotidienne**



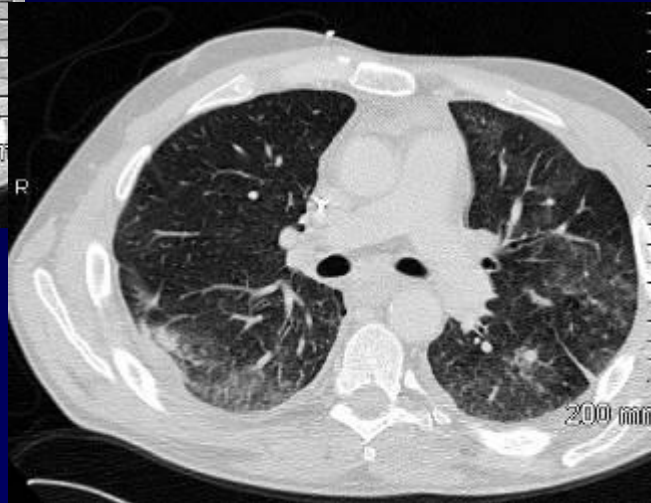
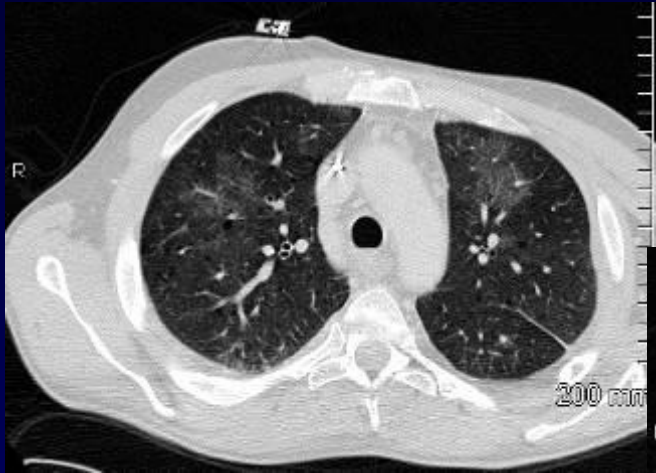
**CLUB THORAX**



**CLUB THORAX**



**CLUB THORAX**





*Your complimentary  
use period has ended.  
Thank you for using  
PDF Complete.*

[Click Here to upgrade to  
Unlimited Pages and Expanded Features](#)



# Diagnostic ?



**Lipase dans le liquide péricardique : 5 000**



**Lipase pleurale droite :  
35 000**



**Hydropneumothorax  
gauche spontané**





## Diagnostic

**Ponction pleurale droite et péricardique : lipase élevée + + +**

**Médiastinite , pleurésie et péricardite : pancréatitiques**

**Nodules pulmonaires nécrosés ? infection - réanimation**

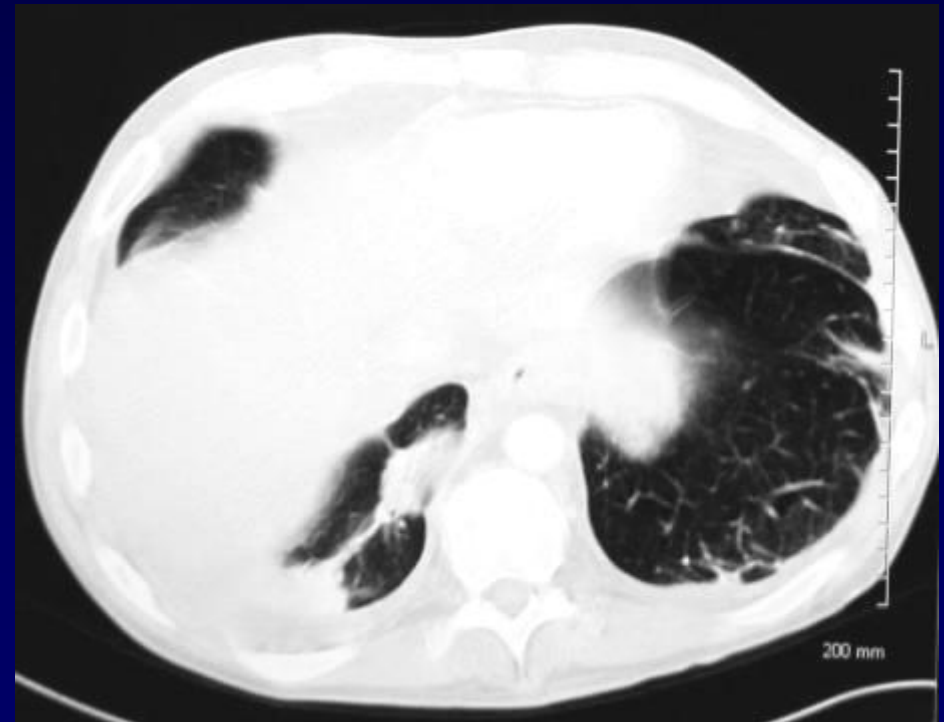
**Voies d'extension dans la pancréatite aiguë :**

**Lymphatiques trans-diaphragmatiques pour la plèvre et le péricarde**

**Traitement : Drainage, Sandostatine**

**Codage : Poumon ó Médiastin ó Congénital ó Infectieux - Inflammatoire**

## Evolution favorable à 3 moisí



CLUB THORAX

