

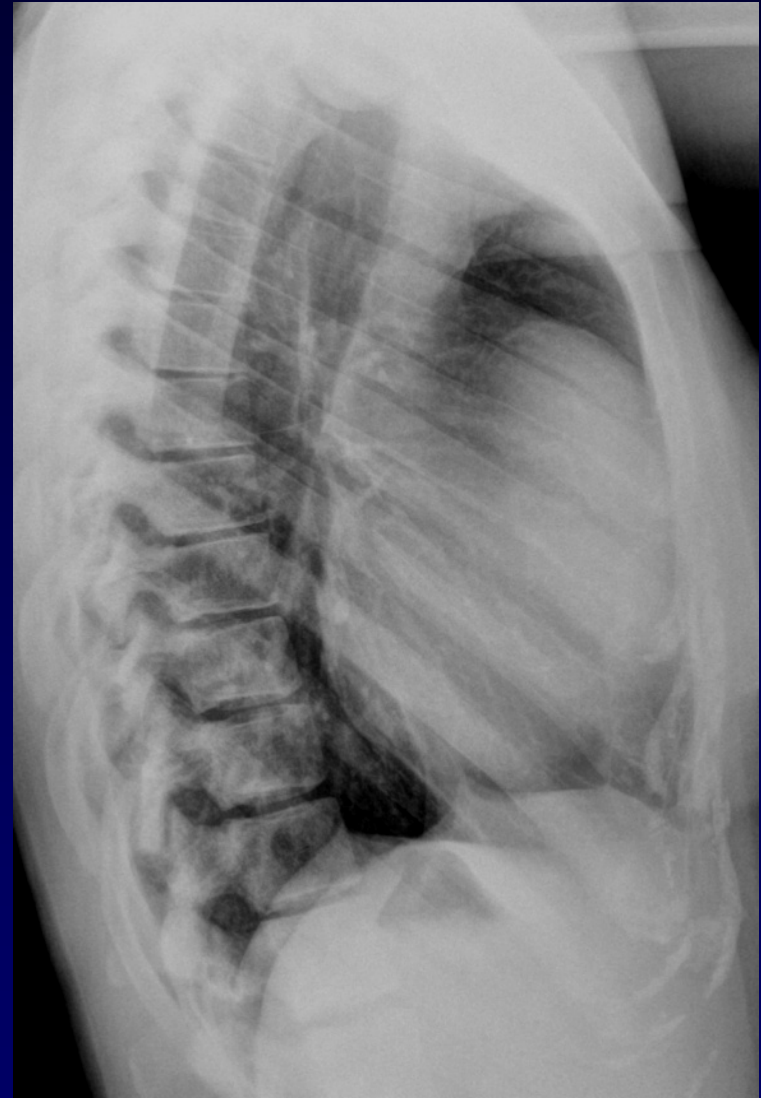
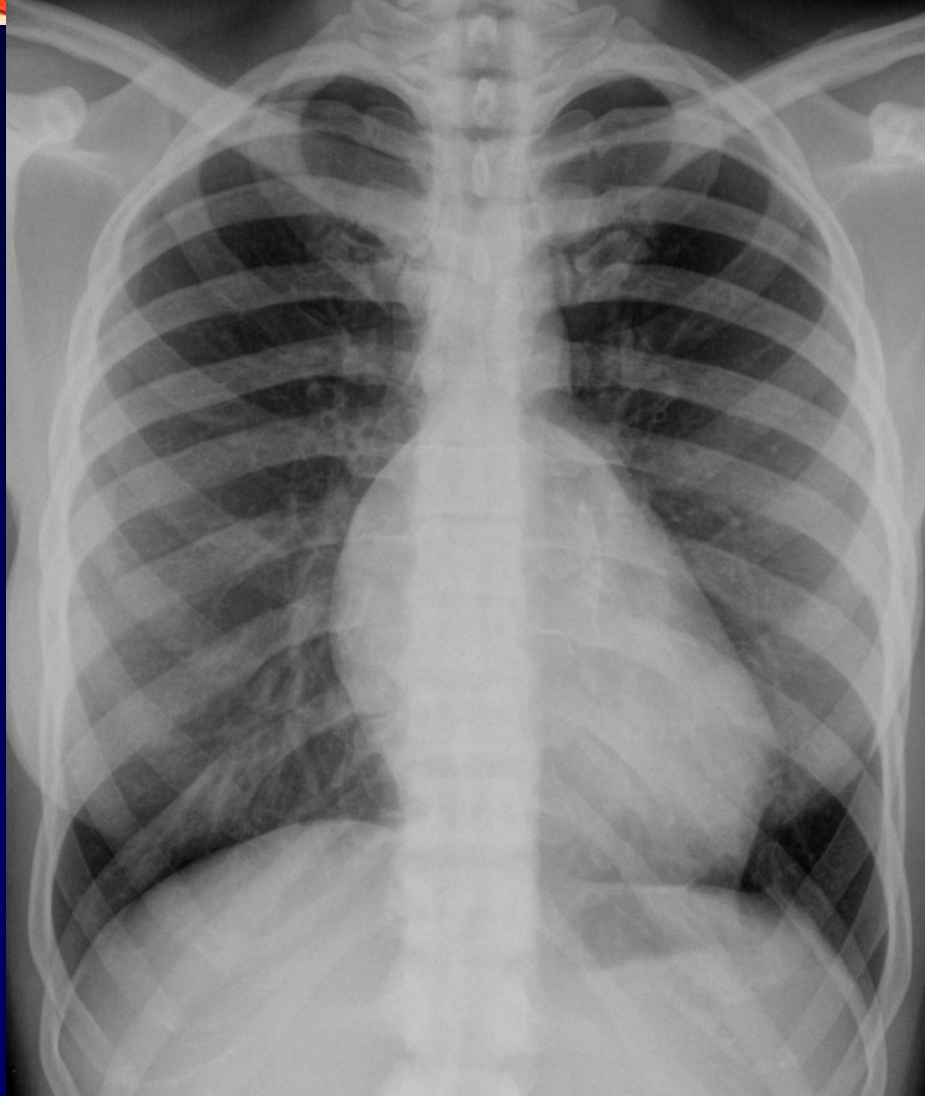


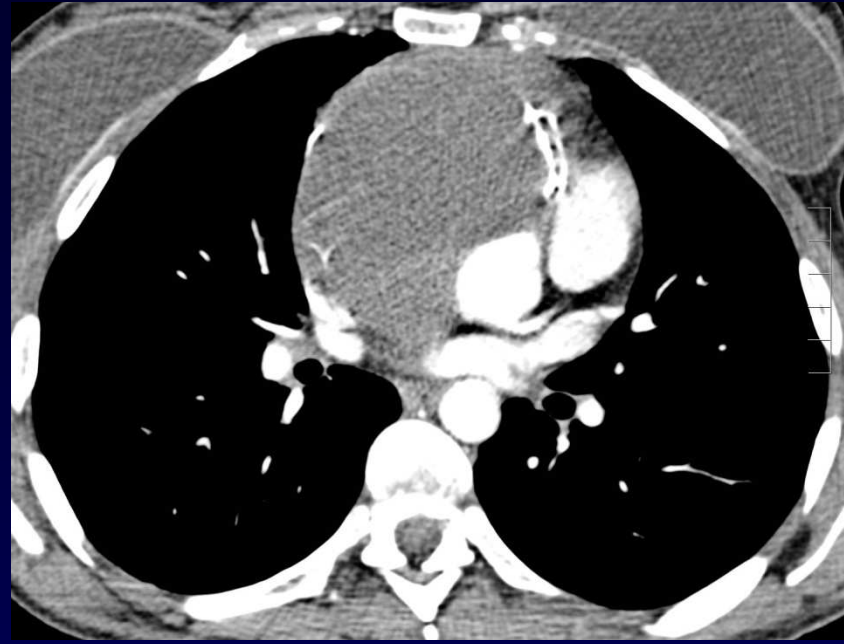
**Dossier 2**

**B GHAYE**

**Femme de 39 ans**

**Dyspnée modérée à l'effort**



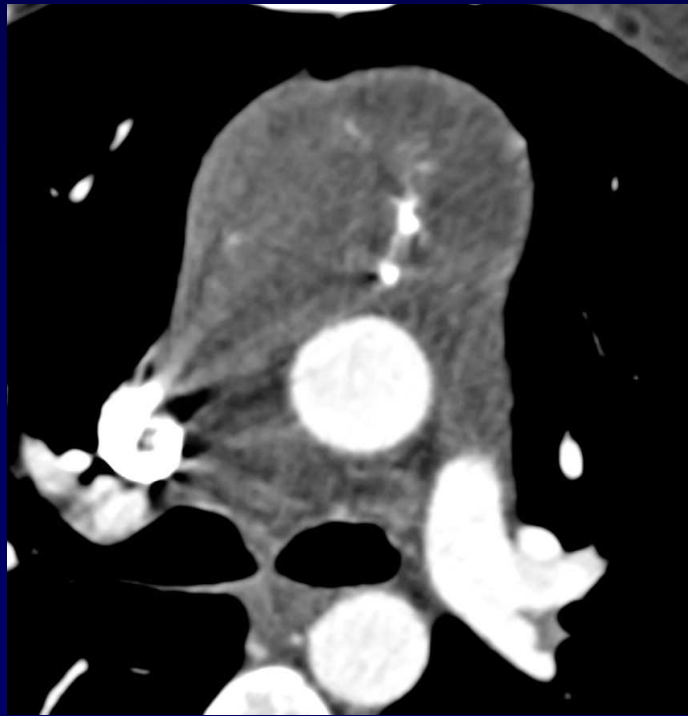
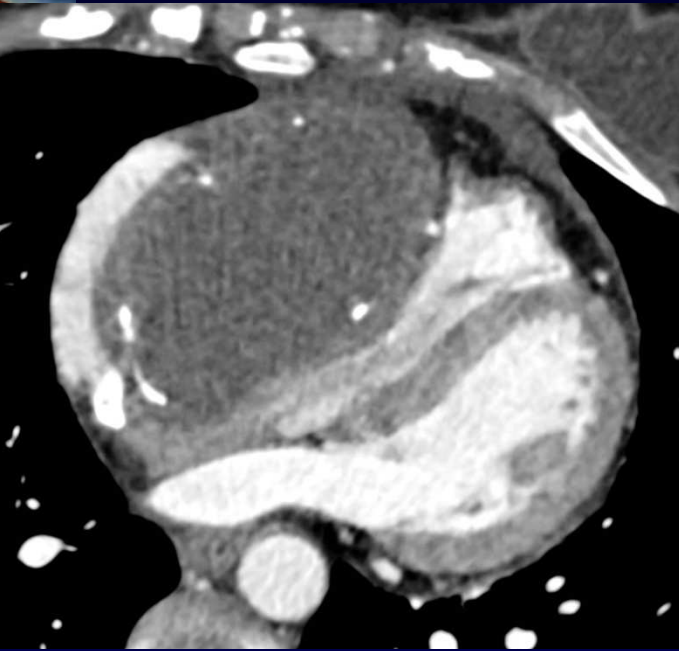


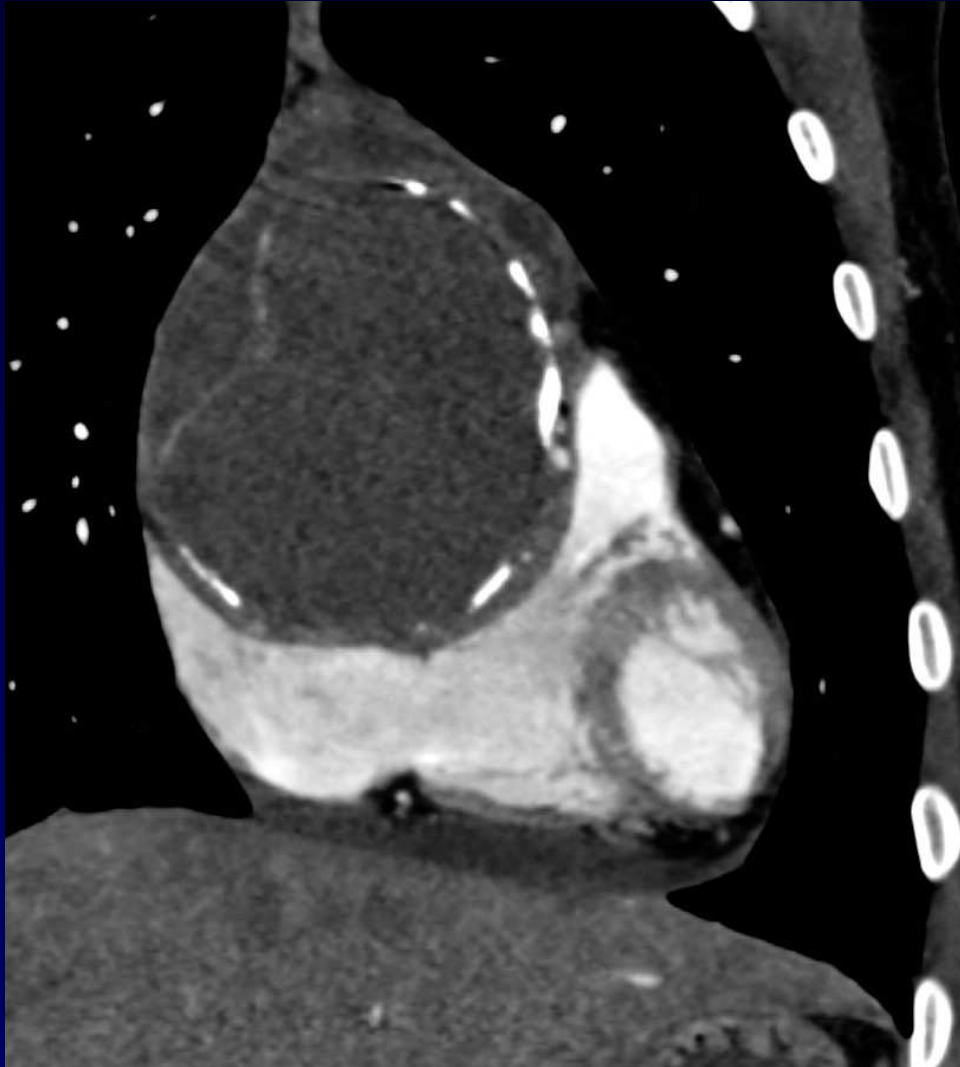


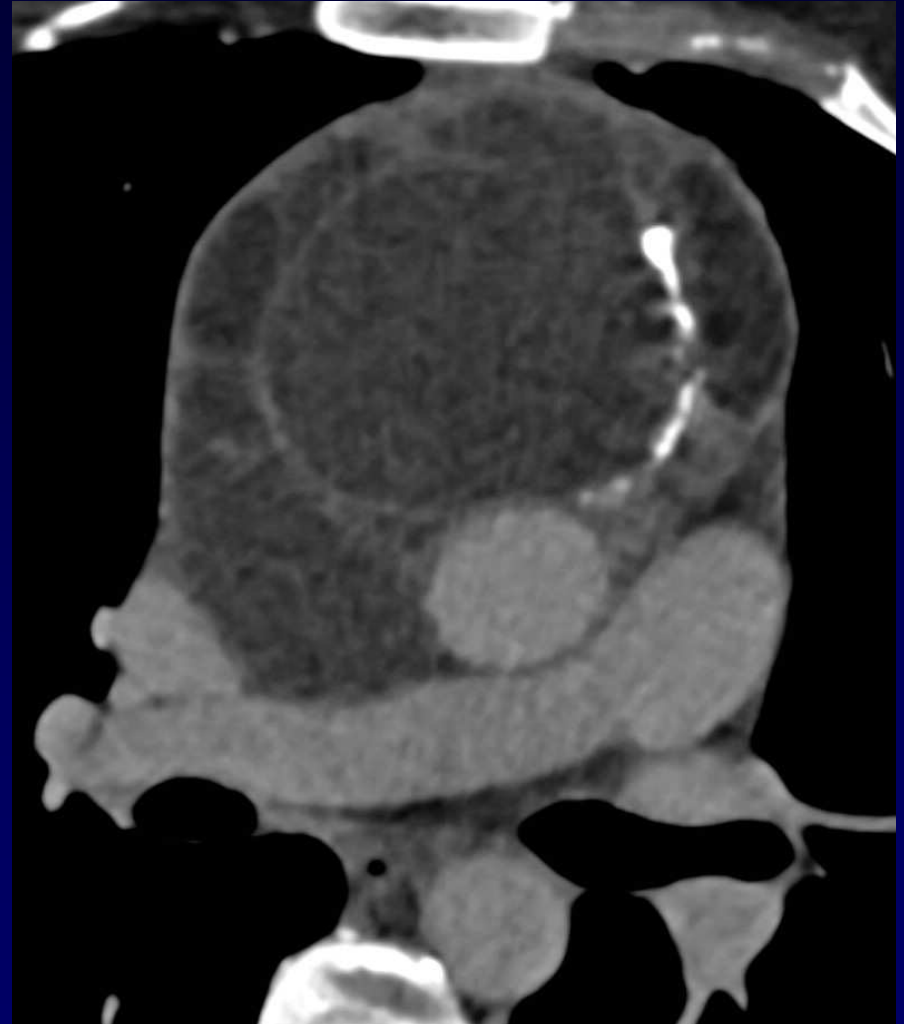
**Diagnostic ?**

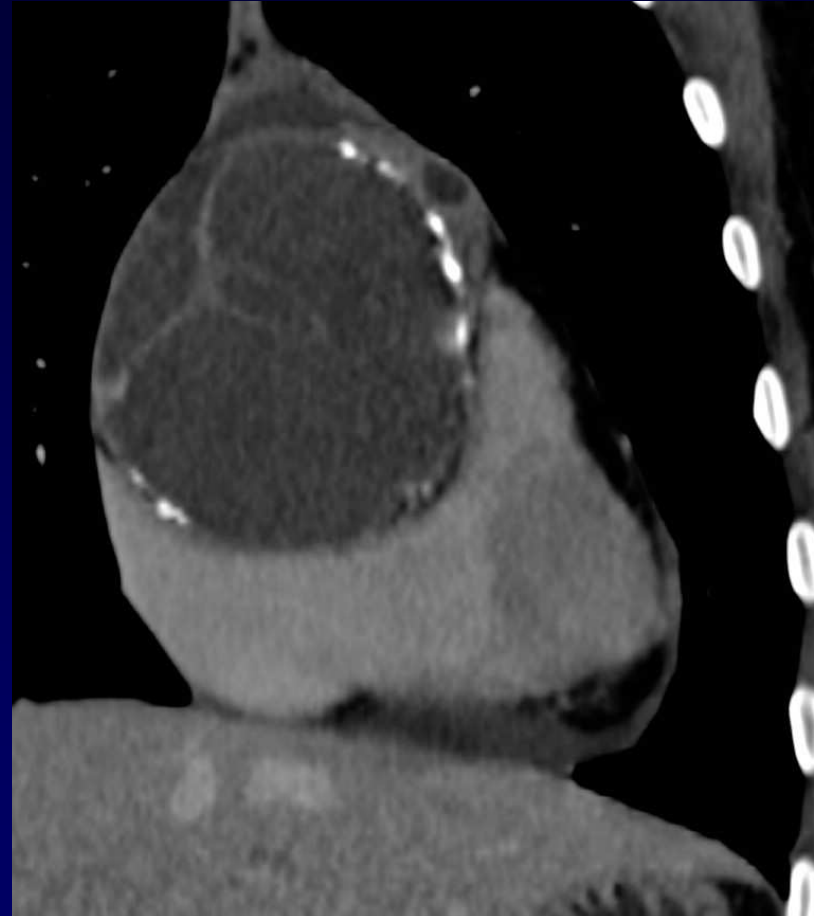
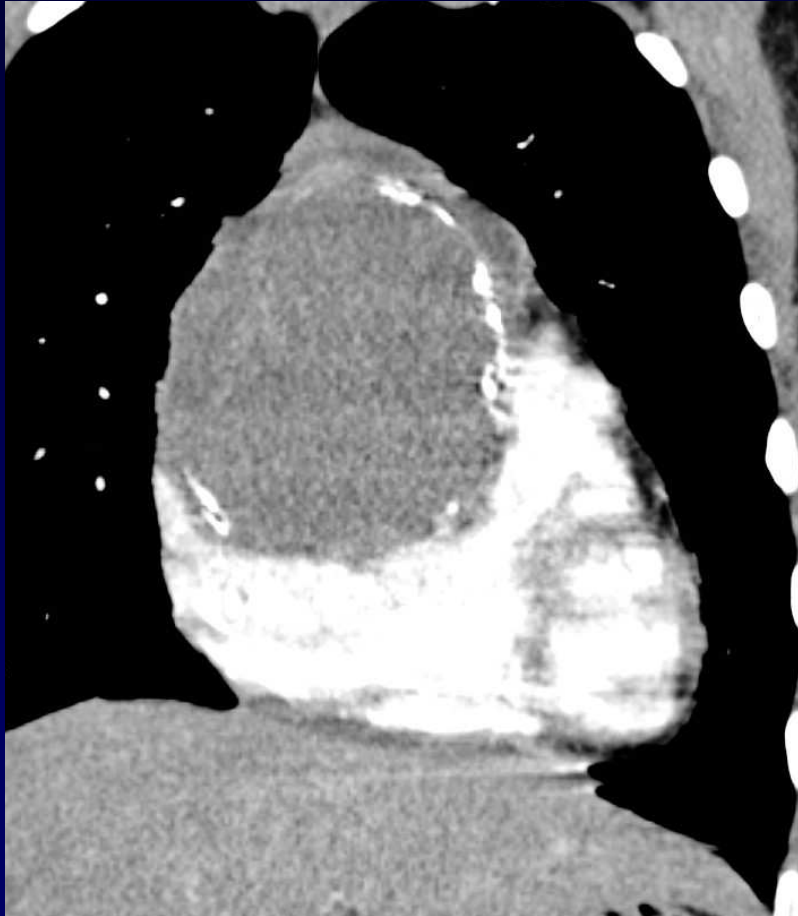


A  
v  
e  
c  
  
E  
C  
G  
  
g  
a  
t  
i  
n  
g











**Diagnostic ?**



# Diagnostic

**Kyste bronchogénique  
intrapéricardique  
multiloculaire**

**Codage : Médiastin - congénital**



# Kyste bronchogénique

- **85 % intrathoracique**
  - 30 % médiastin
  - 70 % intrapulmonaire
- **15 % ectopique**
  - cervical, paroi œsophage, paroi thoracique, peau, diaphragme, sous-diaphragmatique, péricarde



# Kyste bronchogénique intra-péricardique

- Svt asymptomatique, pfs tableau compressif sur le cœur ou épanchement péricardique
- Adhérence constante à l'aorte ascendante
- Nourrit par branches aortiques proches des coronaires
- Brèche péricardique fréquemment associée
- Sécrétion de CA 19-9



# Références

- Gomes MN and Hufnagel CA. Intrapericardial bronchogenic cysts. Am J Cardiol 1975; 36:817-822
- Le Floch *et al.* Une péricardite atypique. Rev Mal Respir 2007