



Dossier 4

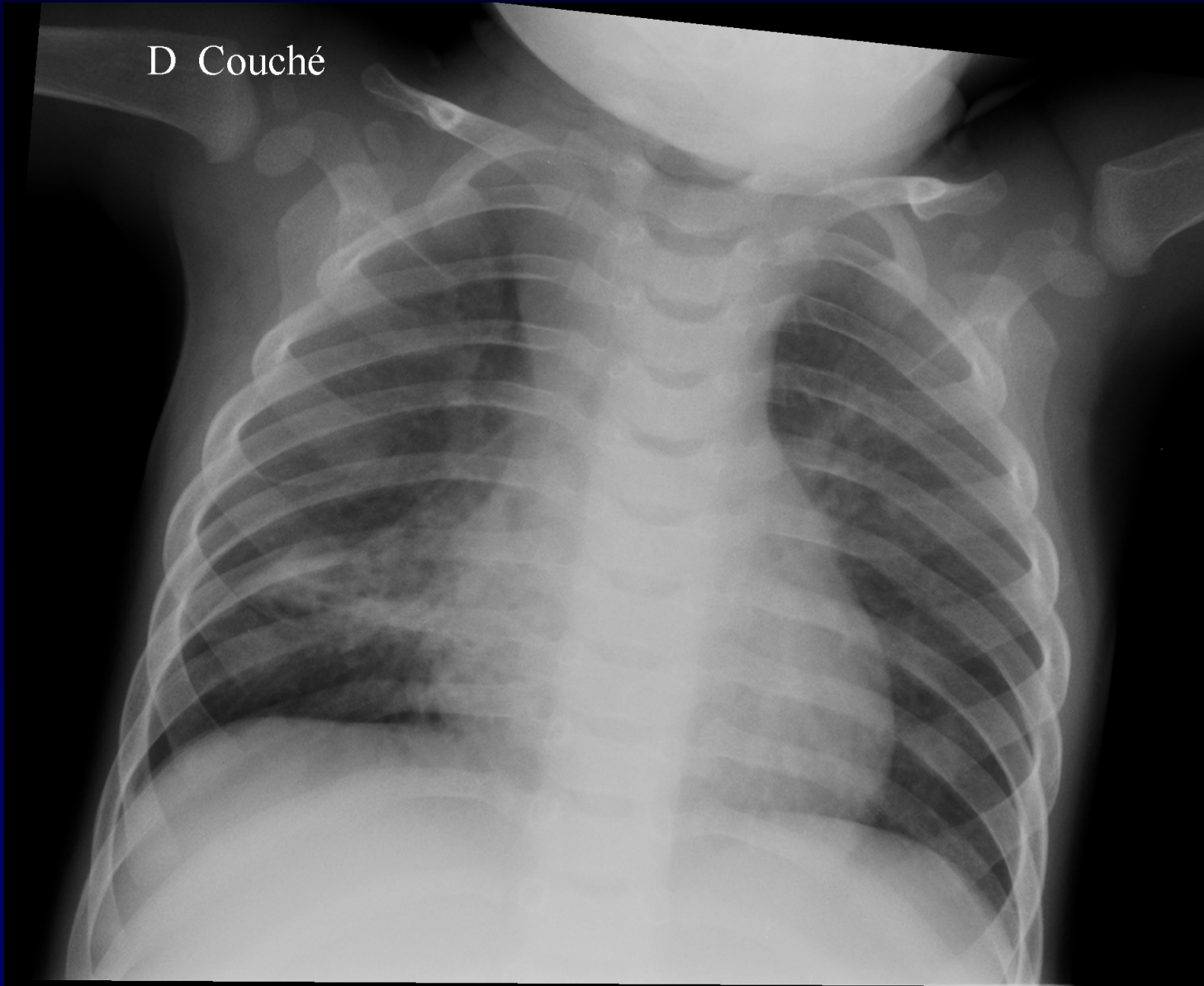
**M EL HAJJAM
P LACOMBE**

Nourrisson de 9 mois

**Pneumopathie récidivante malgré le traitement
antibiotique.**



D Couché



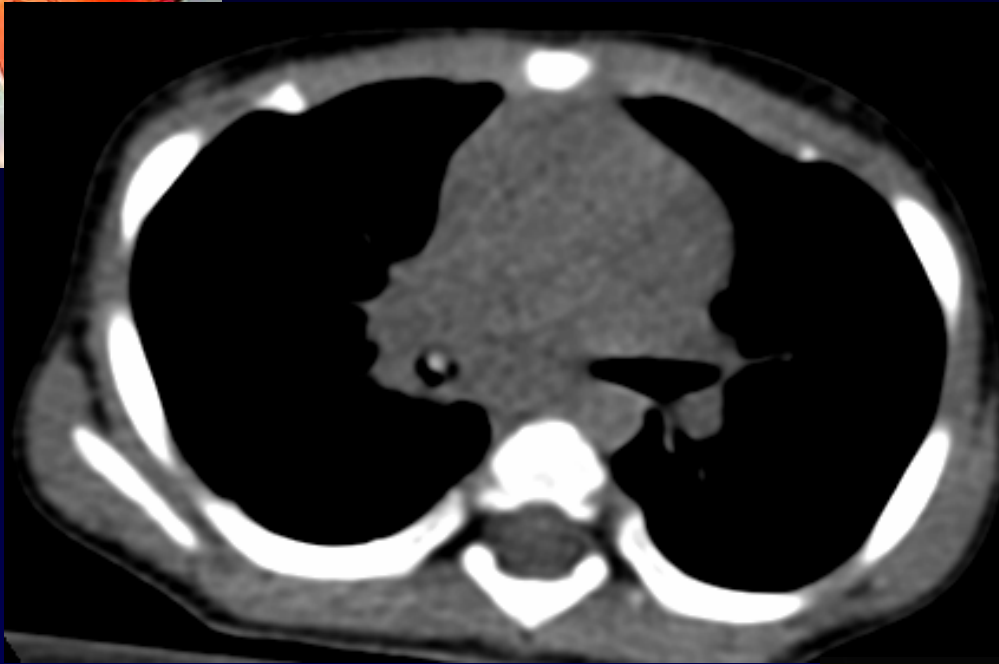


Diagnostic ?



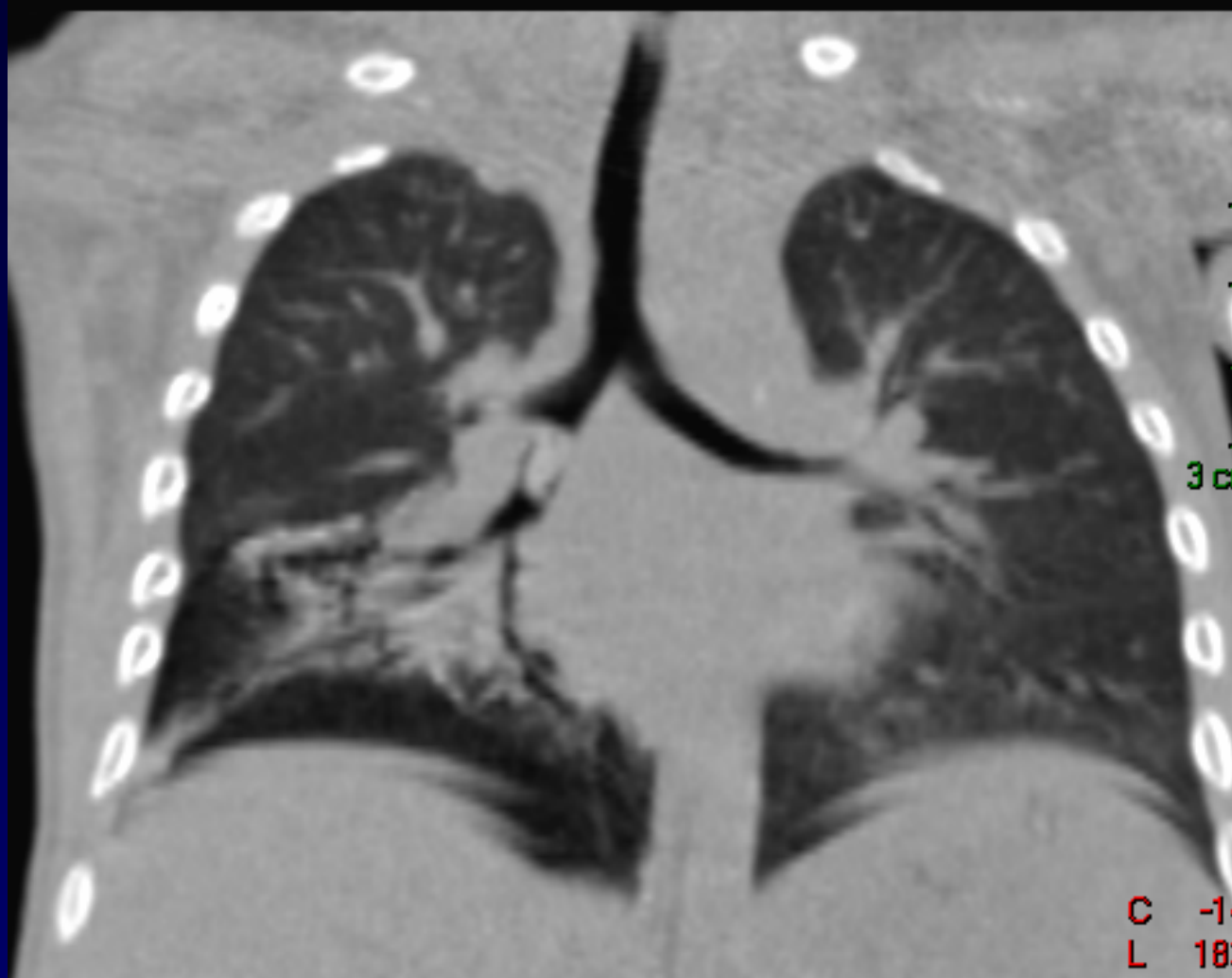
TDM







TDM - MPR





TDM – mini-MIP





Diagnostic ?



Diagnostic

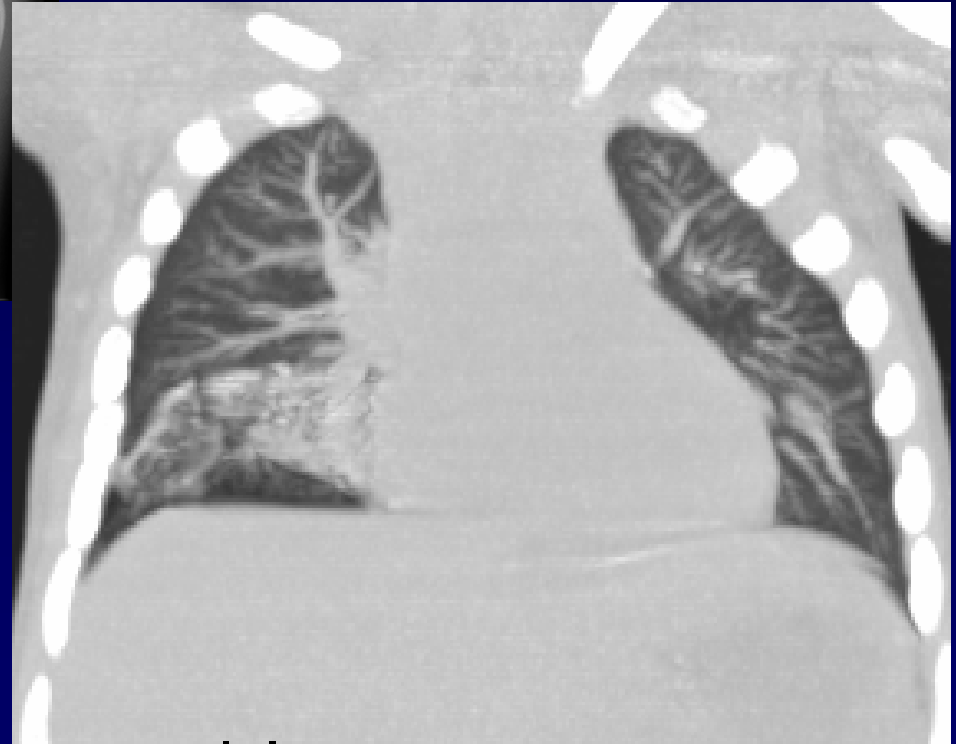
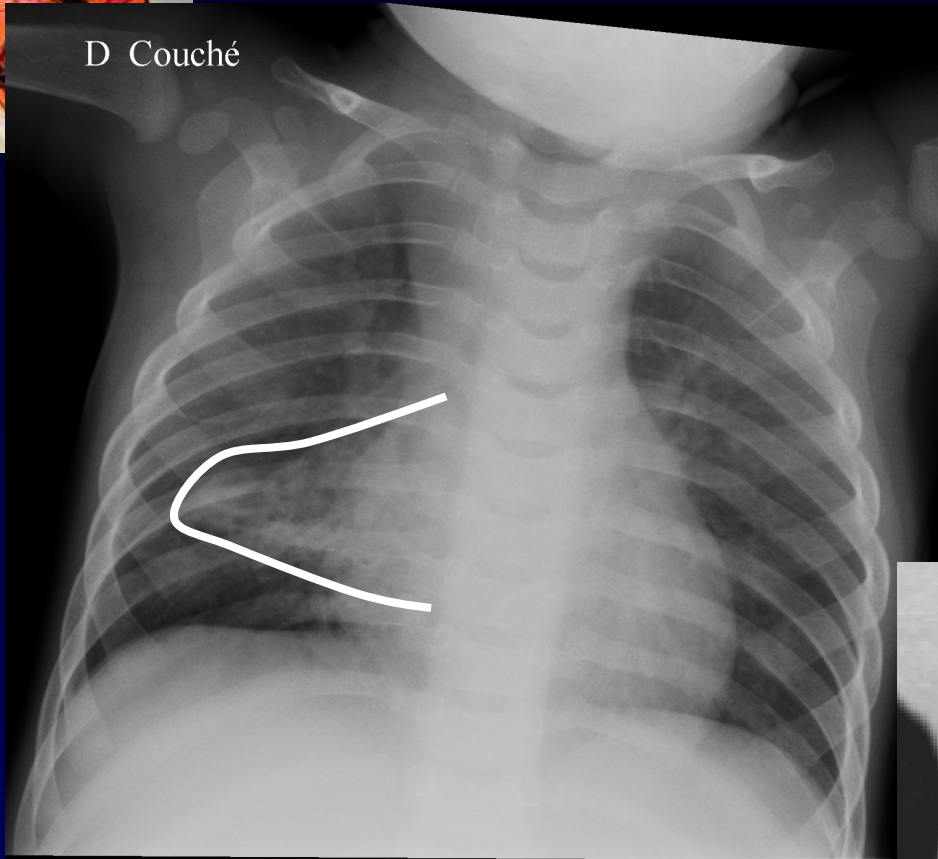
Pneumopathie lobaire moyenne et lobaire inférieure droite avec des DDB, secondaire à un corps étranger du tronc intermédiaire

Extraction par fibroscopie : corps étranger végétal (peau de fruit)

Codage : Poumon – Iatrogène



D Couché



**Atélectasie lobaire
Moyenne
Corrélation Rx - TDM**