



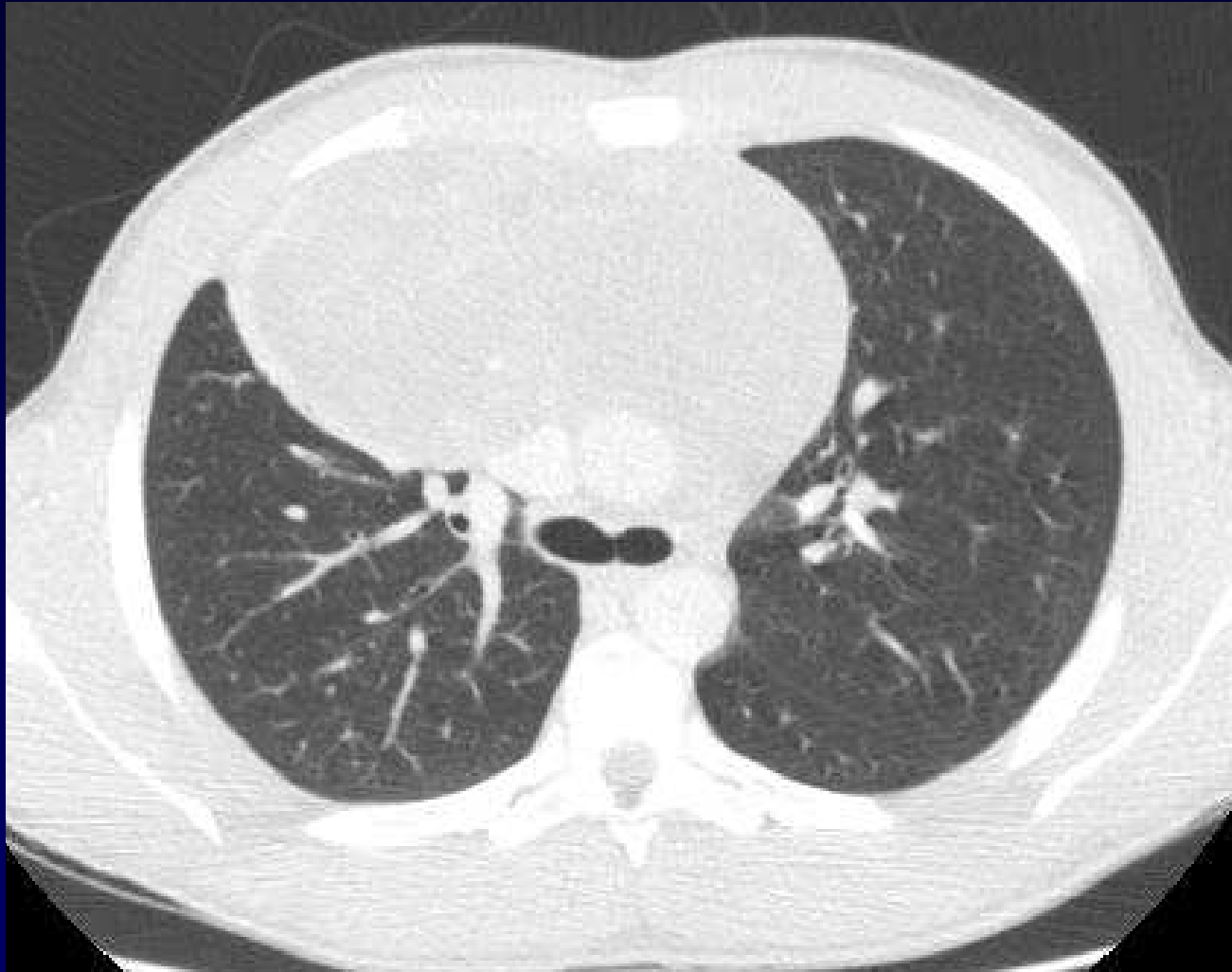
J.GIRON –P . FAJADET

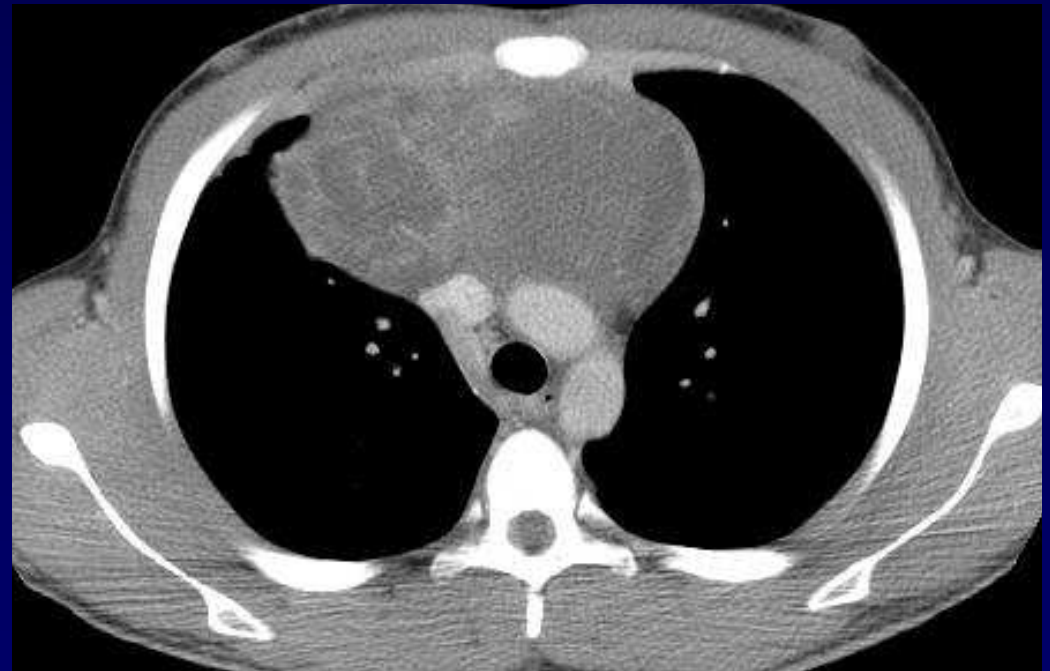
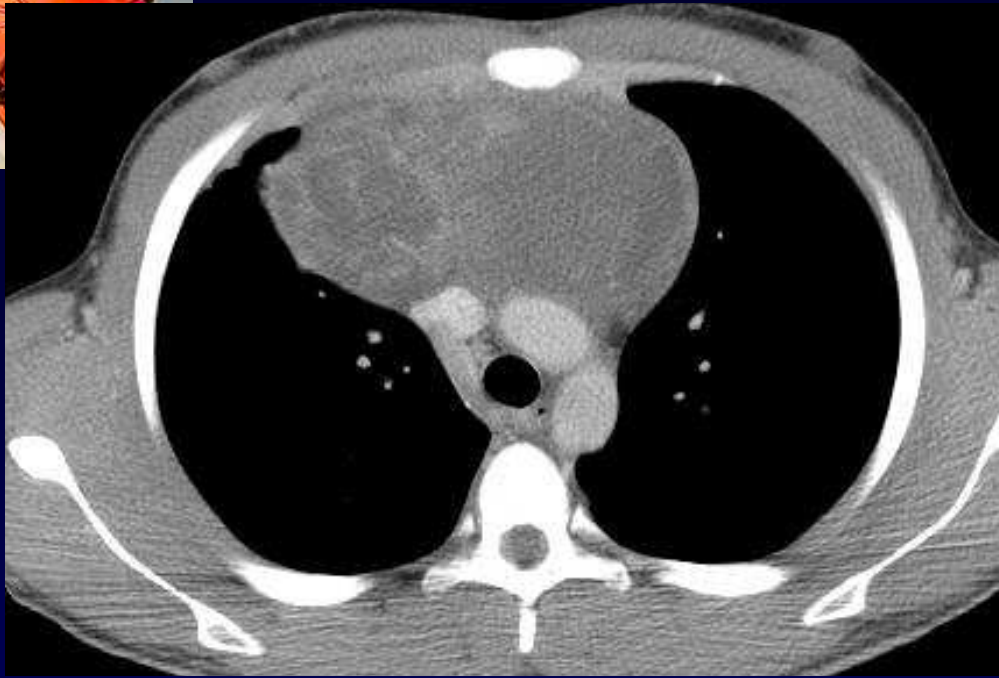
Homme de 22 ans

Douleur thoracique











Diagnostic ?



Biopsie sous TDM



Diagnostic histologique

TUMEUR GERMINALE NON SEMINOMATEUSE ASSOCIANT UN CONTINGENT DE SEMINOME ET UN CONTINGENT PLUS DIFFICILE A TYPER D'ALLURE EPITHELIALE (YOLK SAC ?). CES DONNEES SONT A CONFRONTER AU DOSAGE DES MARQUEURS SPECIFIQUES.



Discussion

Médiastin tumoral
Homme jeune
Dosages hormonaux
Echographie testiculaire