



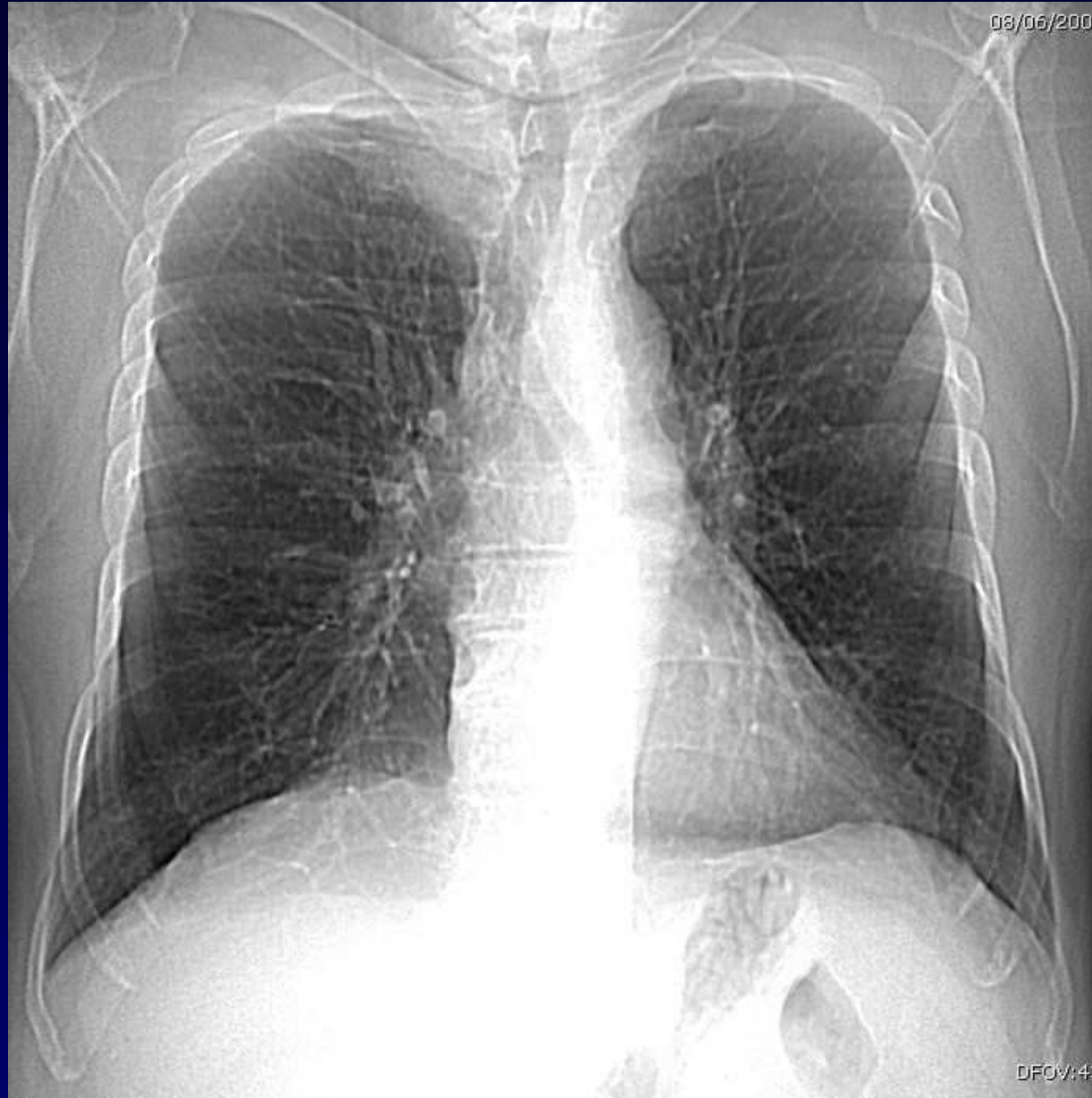
**Dossier 4**

**A LACOUT**

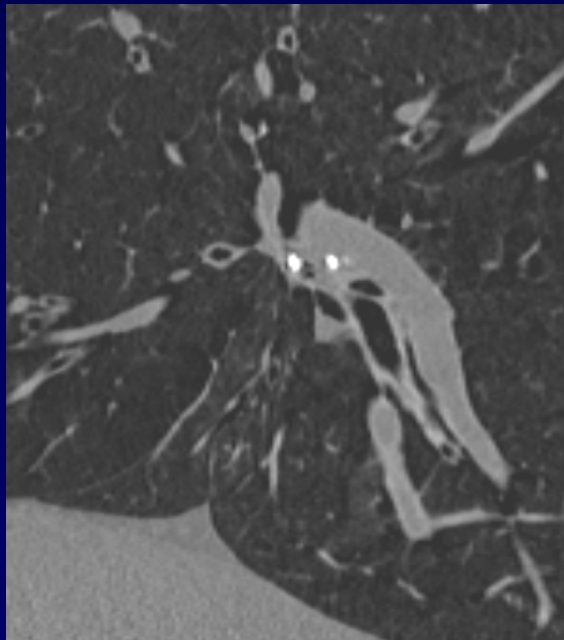
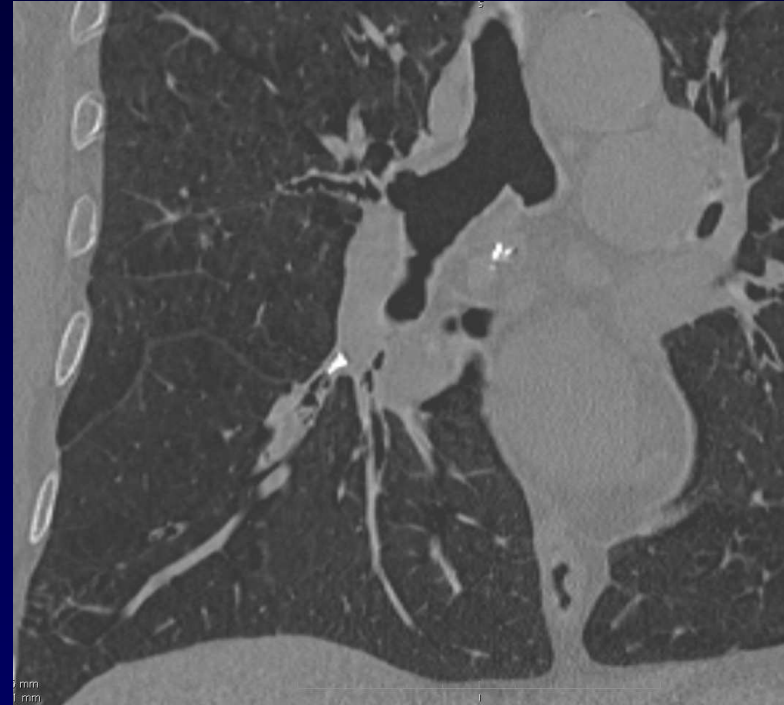
**Homme de 72 ans**

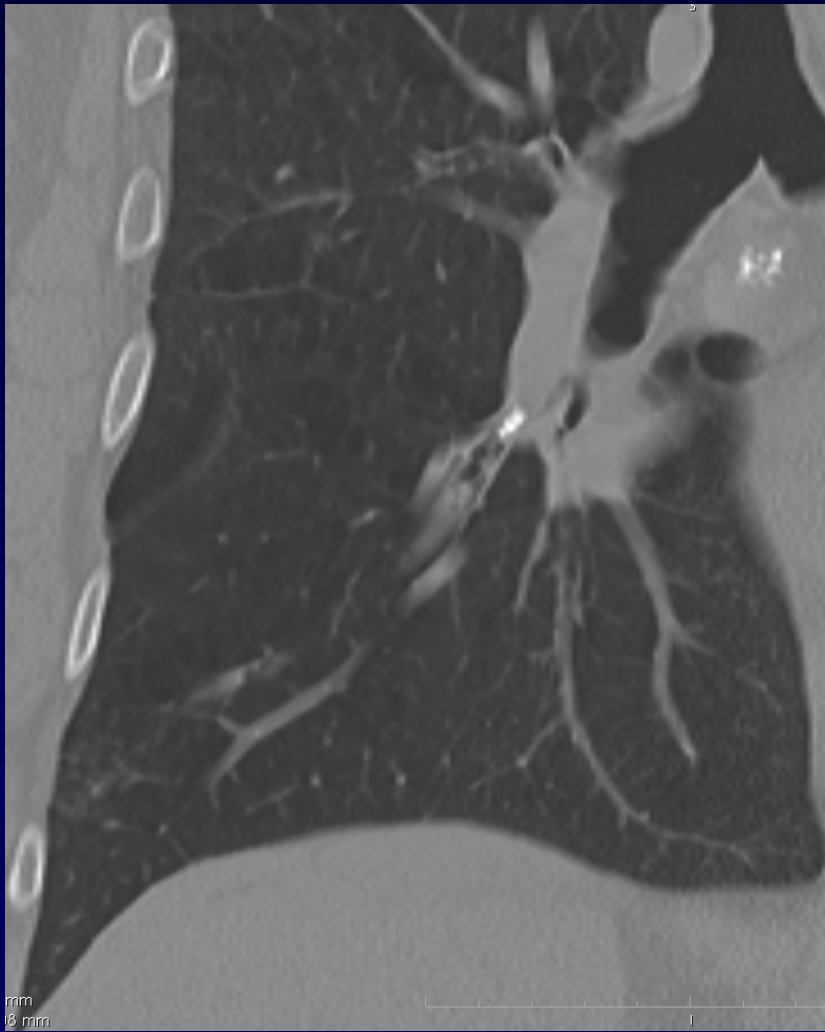
**Tabagisme**

**Bilan d'emphysème**



**Scout view**







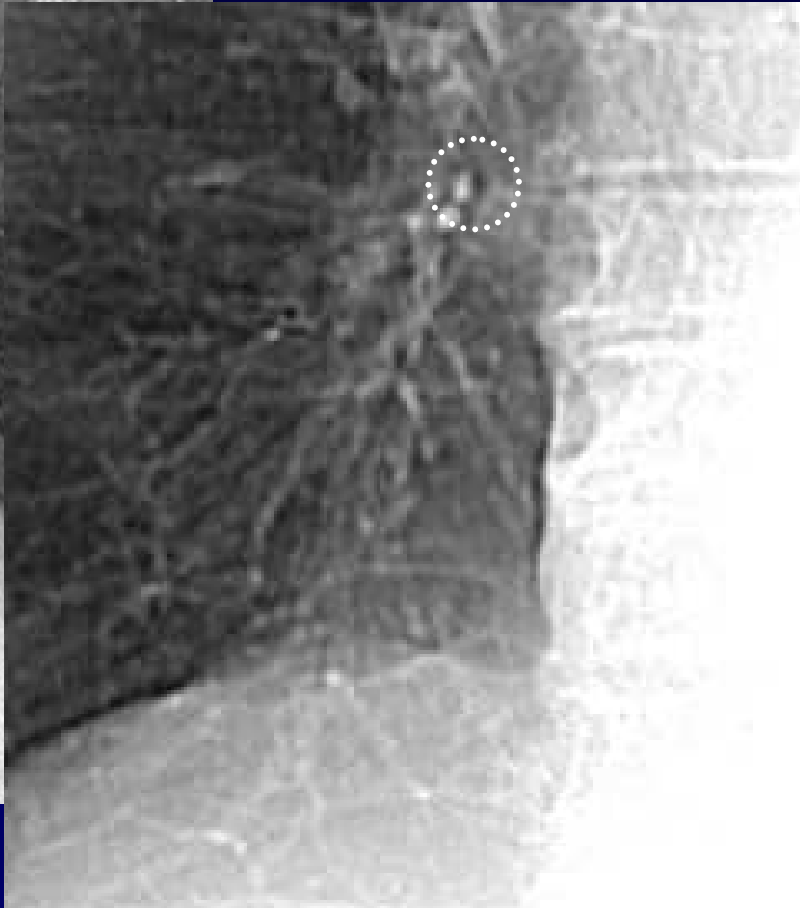
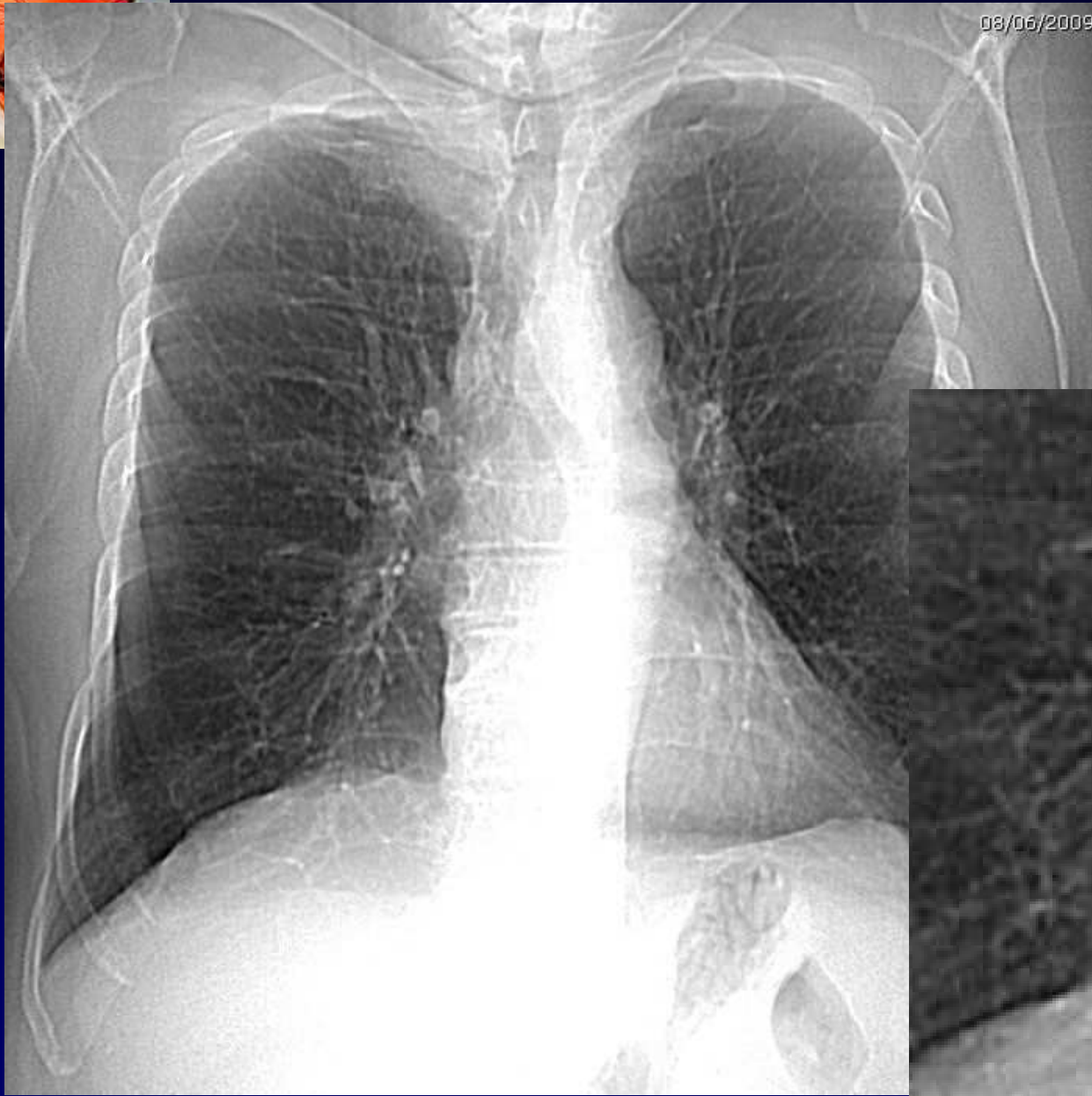
**Diagnostic ?**



# Diagnostic

## Broncholithiase

**Obstruction bronchique avec syndrome bronchique en aval  
(DDB, bronchocèle, bronchiolite)**





**Le ganglion calcifié  
s'est moulé dans la  
bronche et a pris la  
forme de sa lumière  
(qu'il obstrue)**



**Broncholithiase (flèche) ; bronche d'aval dilatée et comblée (tête de flèche)**



**Syndrôme bronchique antéro-basal droit (flèche)**



# Discussion

**Broncholithiase** : Ganglion calcifié érodant la paroi d'une bronche et tombant à l'intérieur de celle-ci

Ici, *syndrome bronchique* secondaire à l'obstruction

Possibilité d'*hémoptysies* par érosions artérielles