

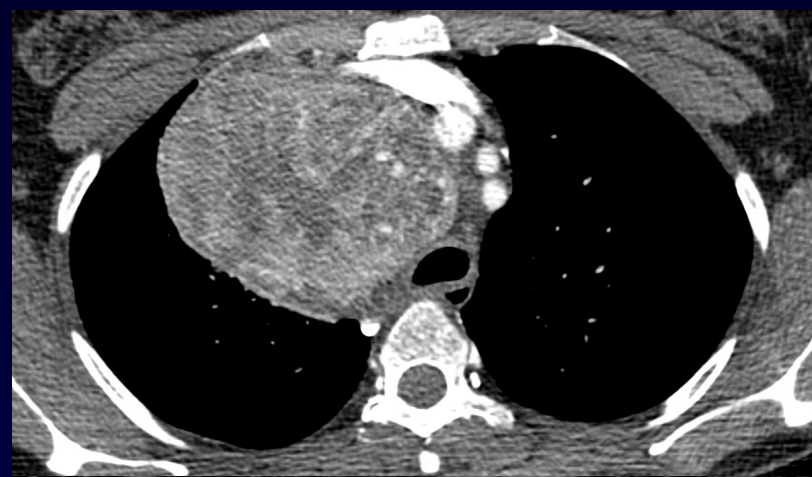
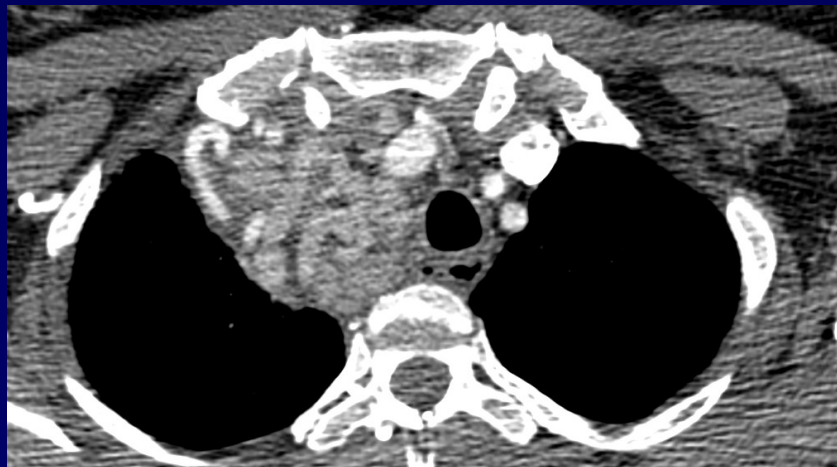
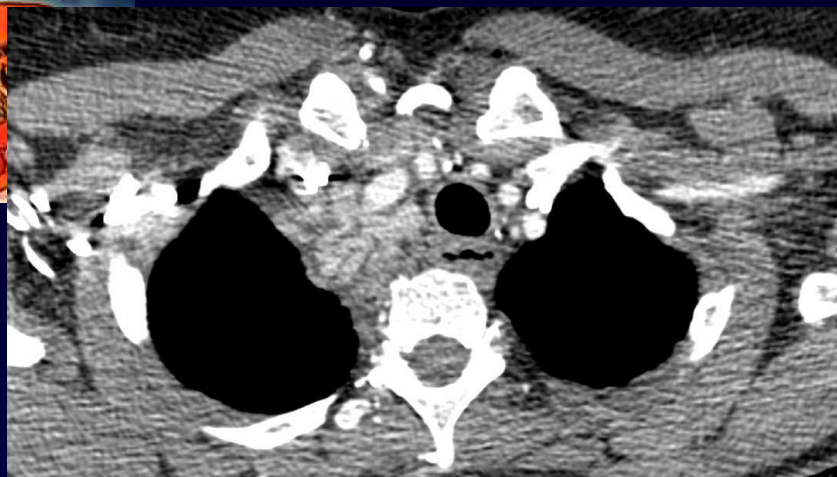


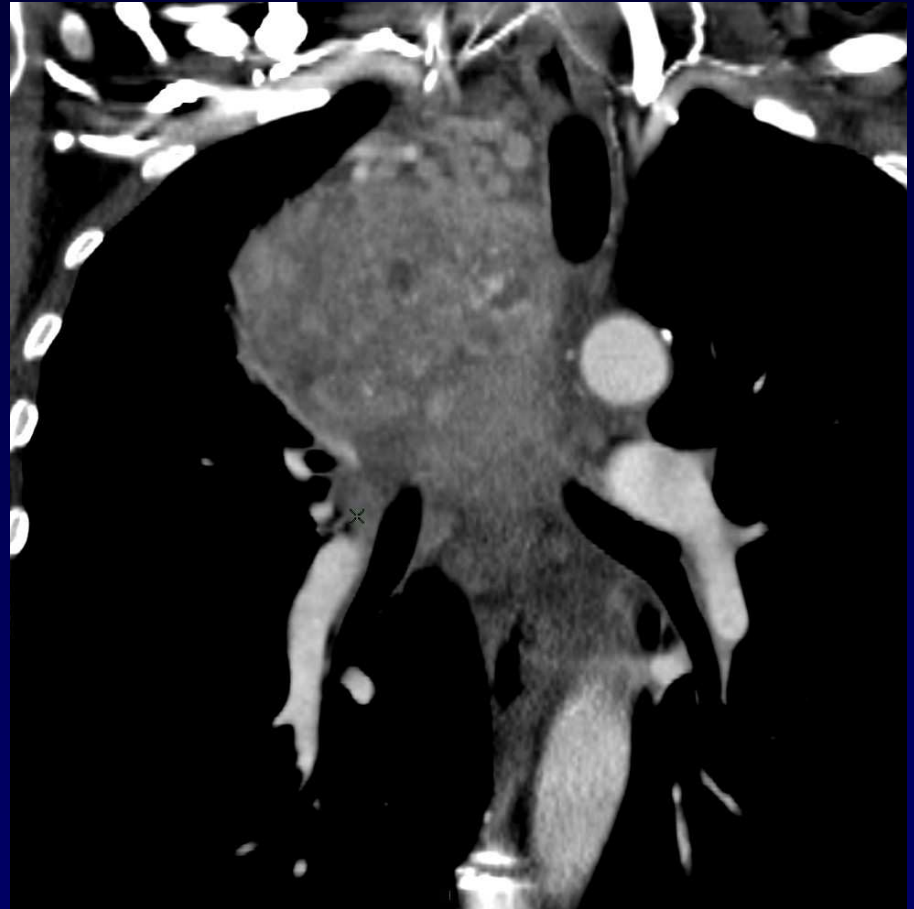
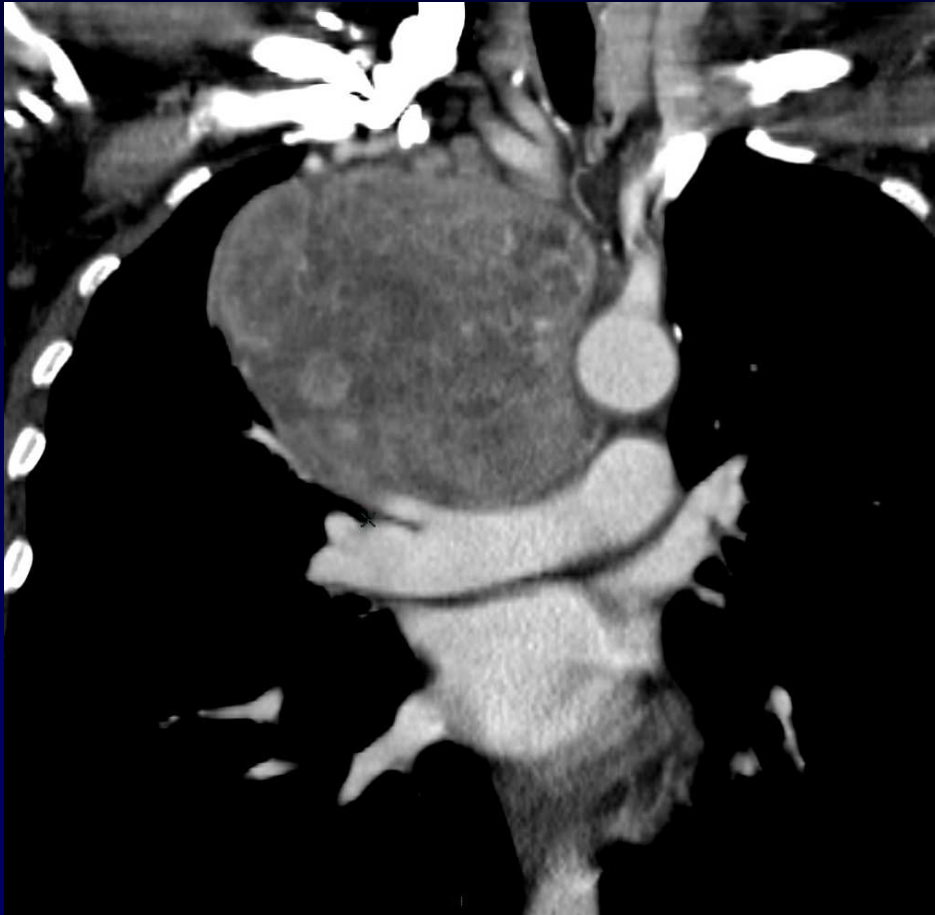
Dossier 8

MP Debray

Femme de 49 ans
Syndrome cave supérieur











Diagnostic ?



Ponction biopsie thoracique



Diagnostic

**Maladie de Castleman unicentrique
Forme hyalino-vasculaire**



Discussion

Maladie de Castelman

Unicentrique

- le plus souvent de type scléro-hyalin
- stimulation antigénique chronique ?
- souvent asymptomatique
- masse du médiastin moyen ou postérieur, infiltrante ou non
- rarement plèvre, péricarde, poumon ...
- Prise de contraste intense, vaisseaux nourriciers parfois visibles
- calcifications 5-10%
- traitement chirurgical



Discussion

Maladie de Castelman

Multicentrique

- **type plasma-cell**
- **souvent symptomatique, signes généraux**
- **adénopathies médiastino-hilaires bilatérales,**
- **micronodules,**
- **verre dépoli,**
- **condensations**