

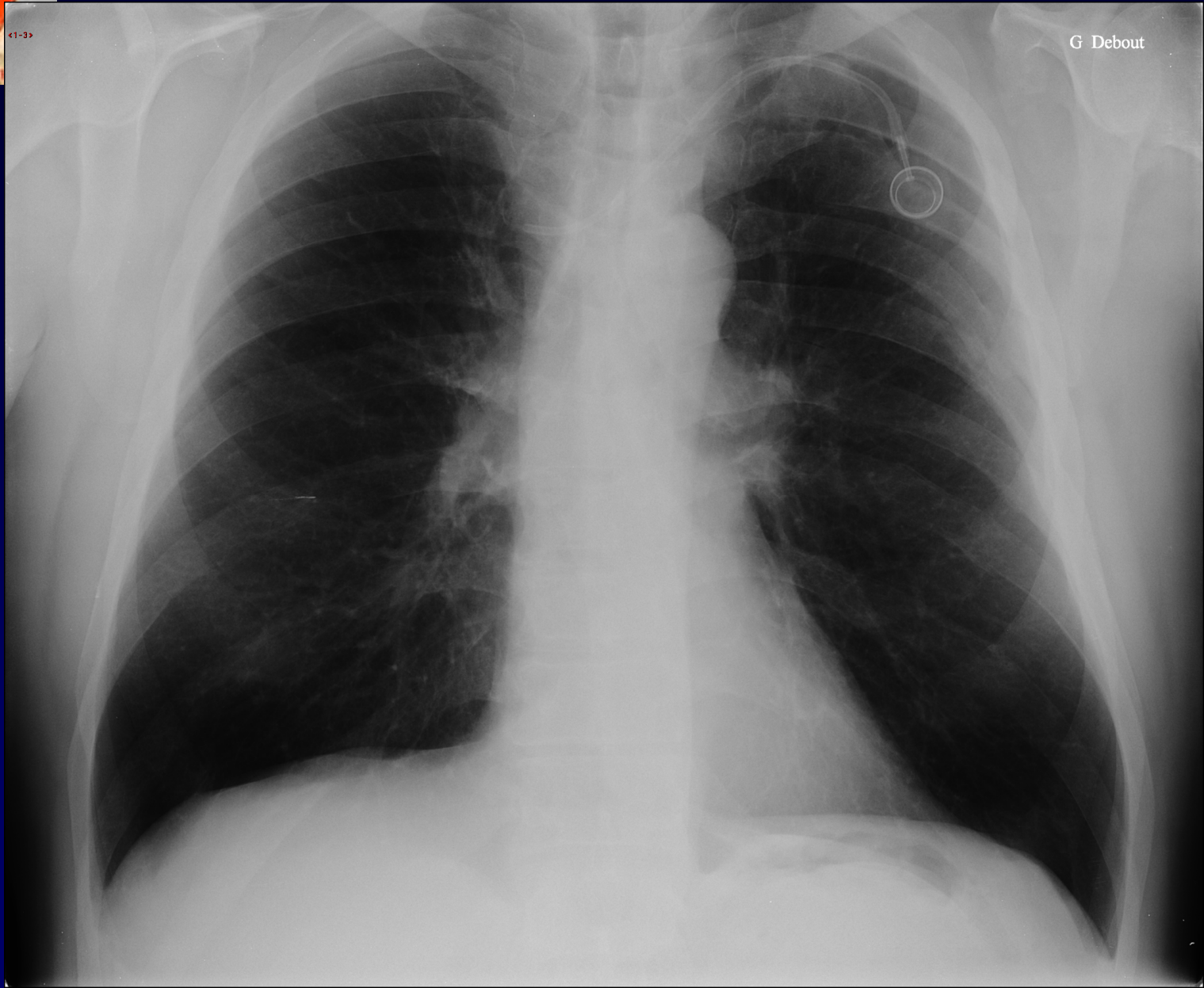
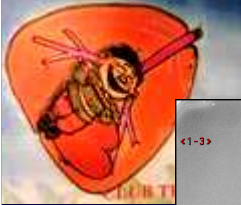


Dossier 13

**M EL HAJJAM
P LACOMBE**

Homme de 60 ans

Chimiothérapie pour myélosclérose

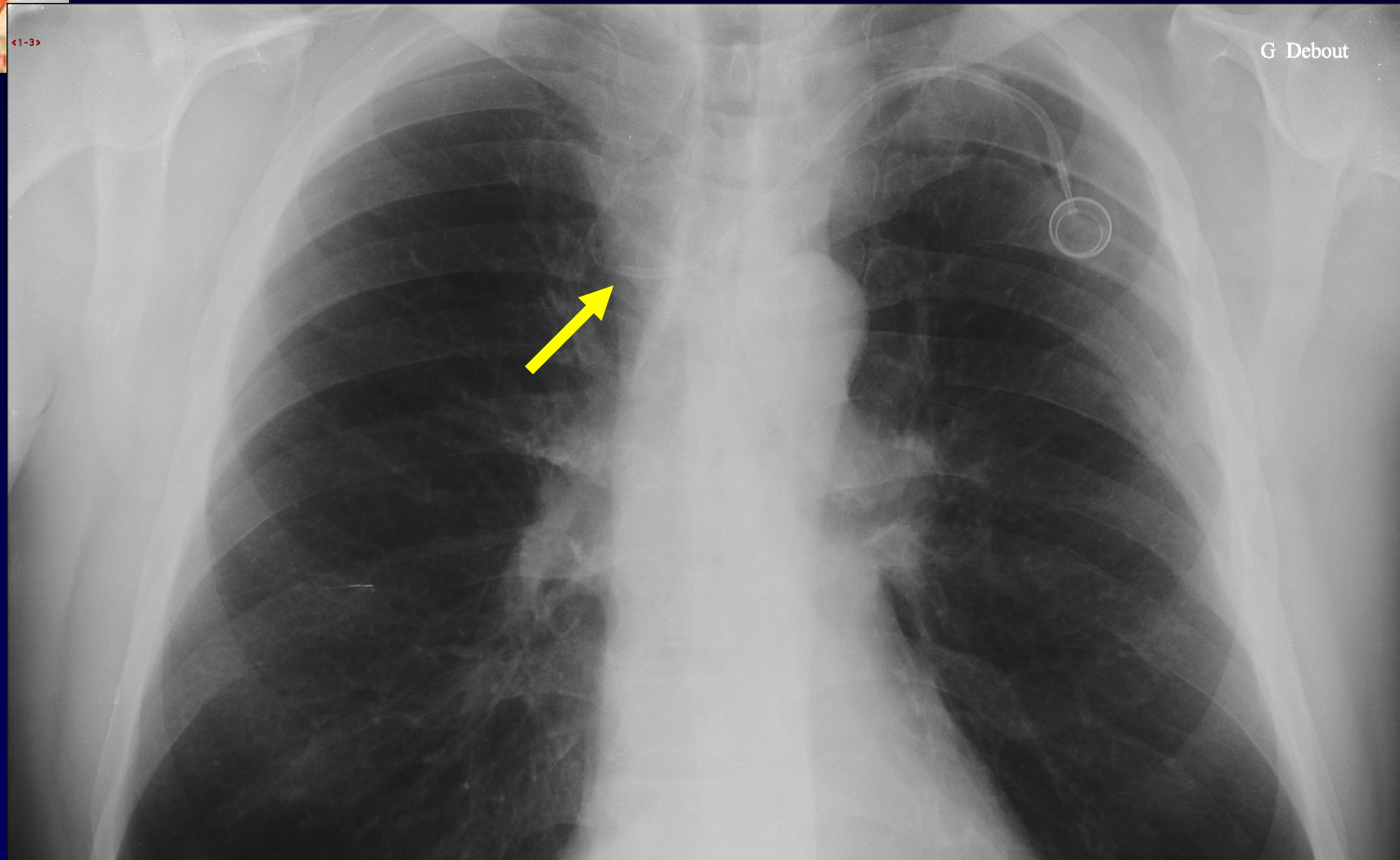
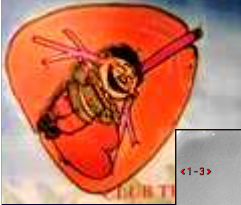


G Debout

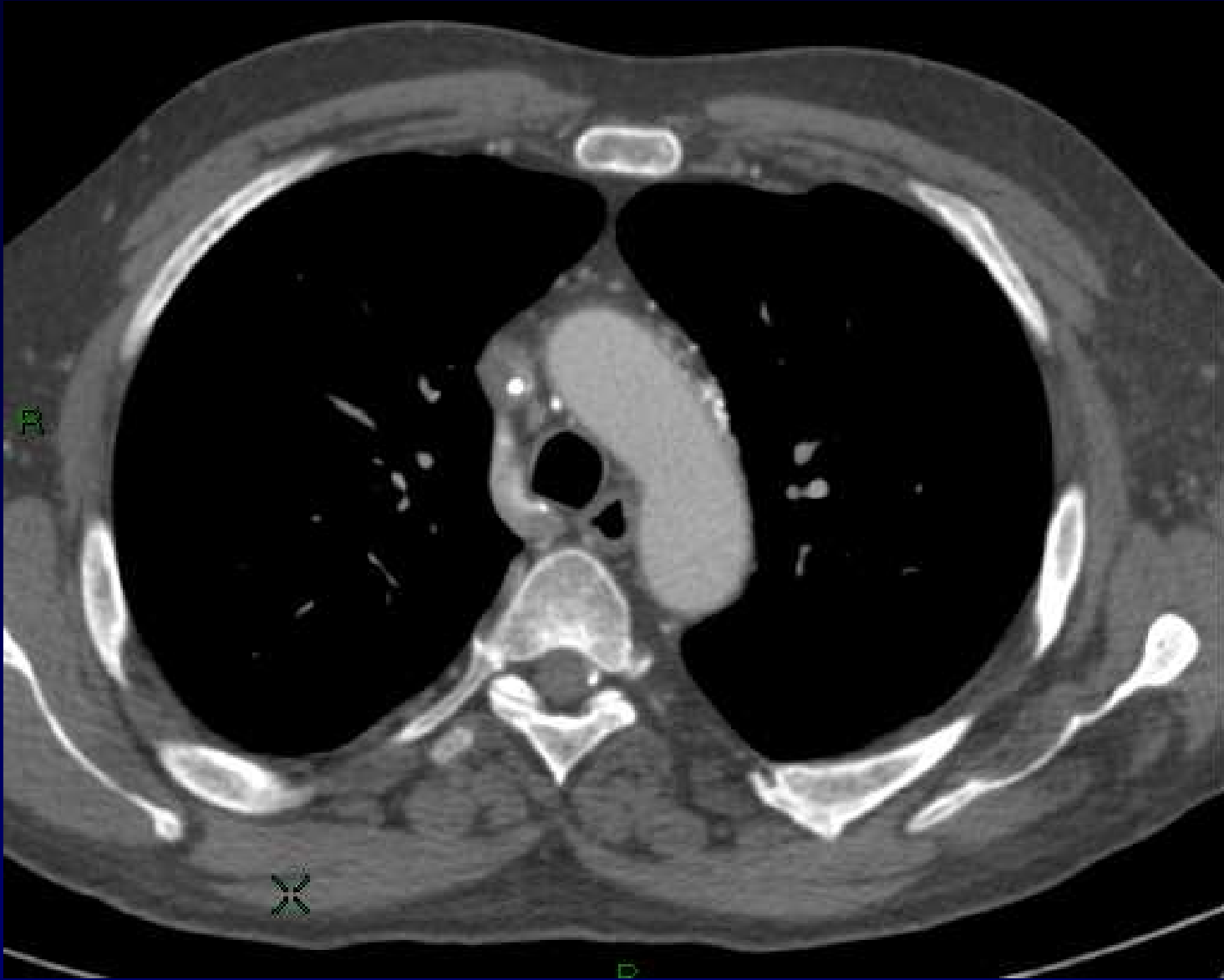
<1-3>



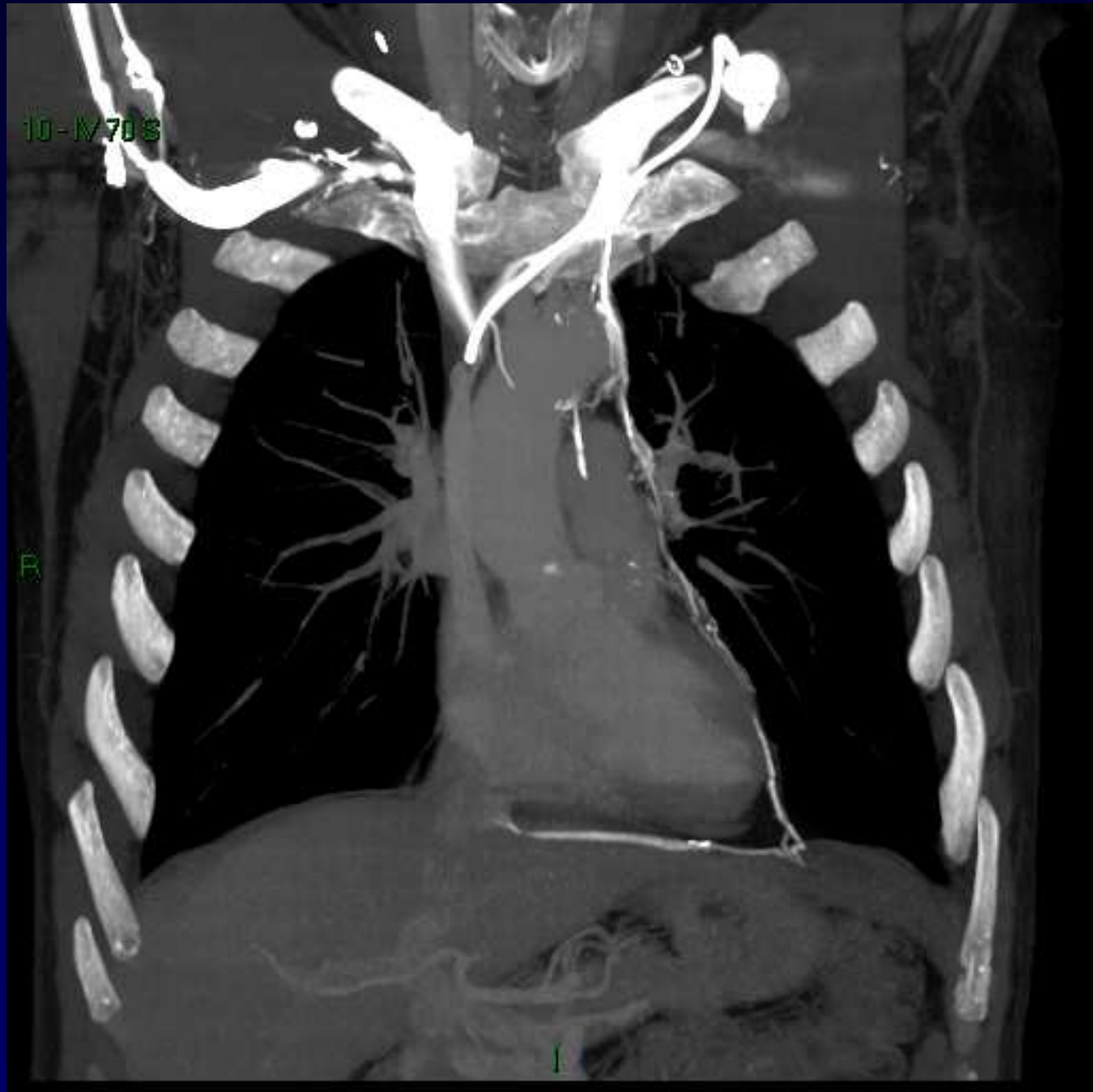
Diagnostic ?

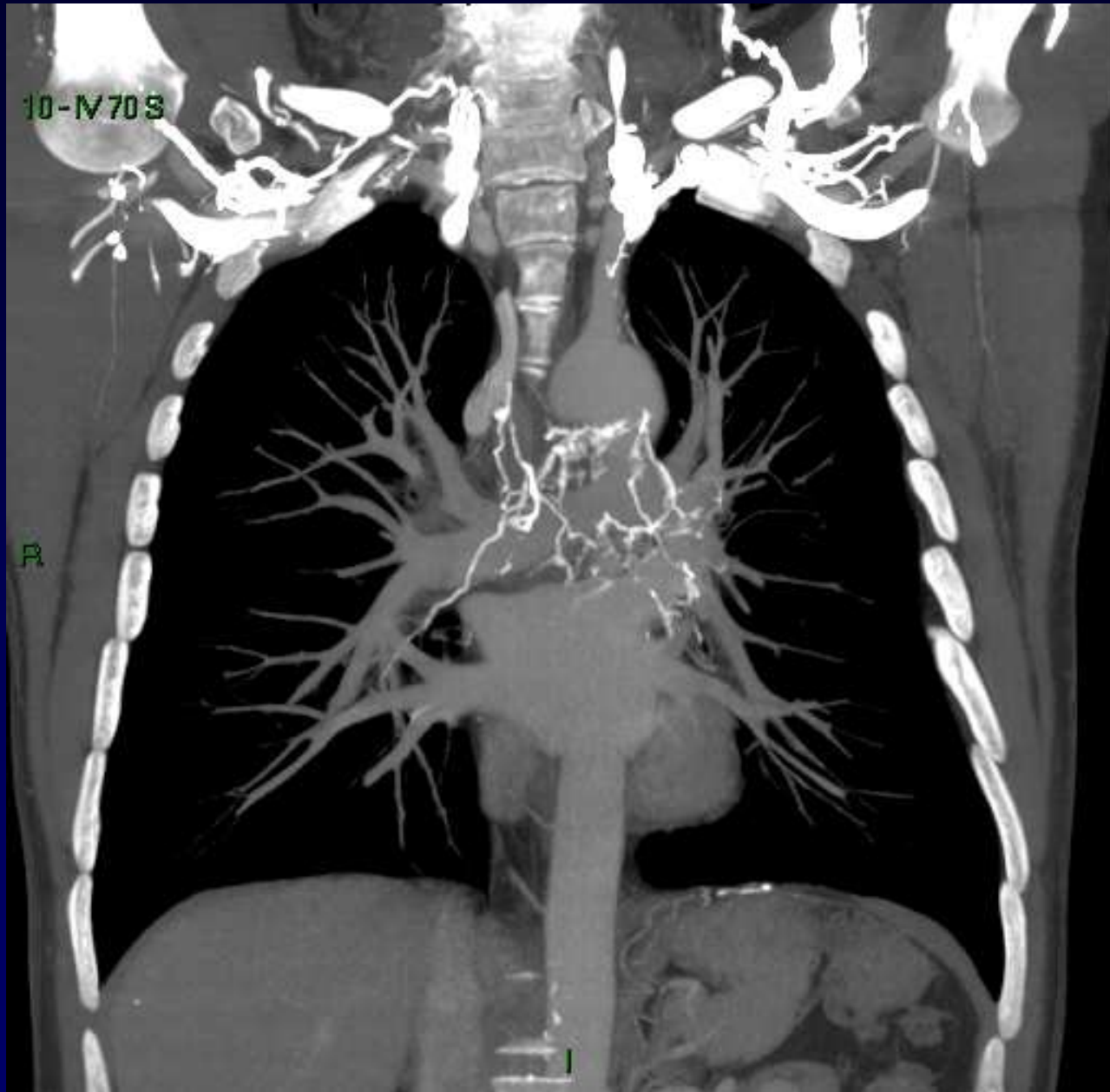


**L'extrémité du dispositif veineux implantable (DVI)
bute contre la paroi veineuse (flèche)
Le médiastin supérieur est élargi**











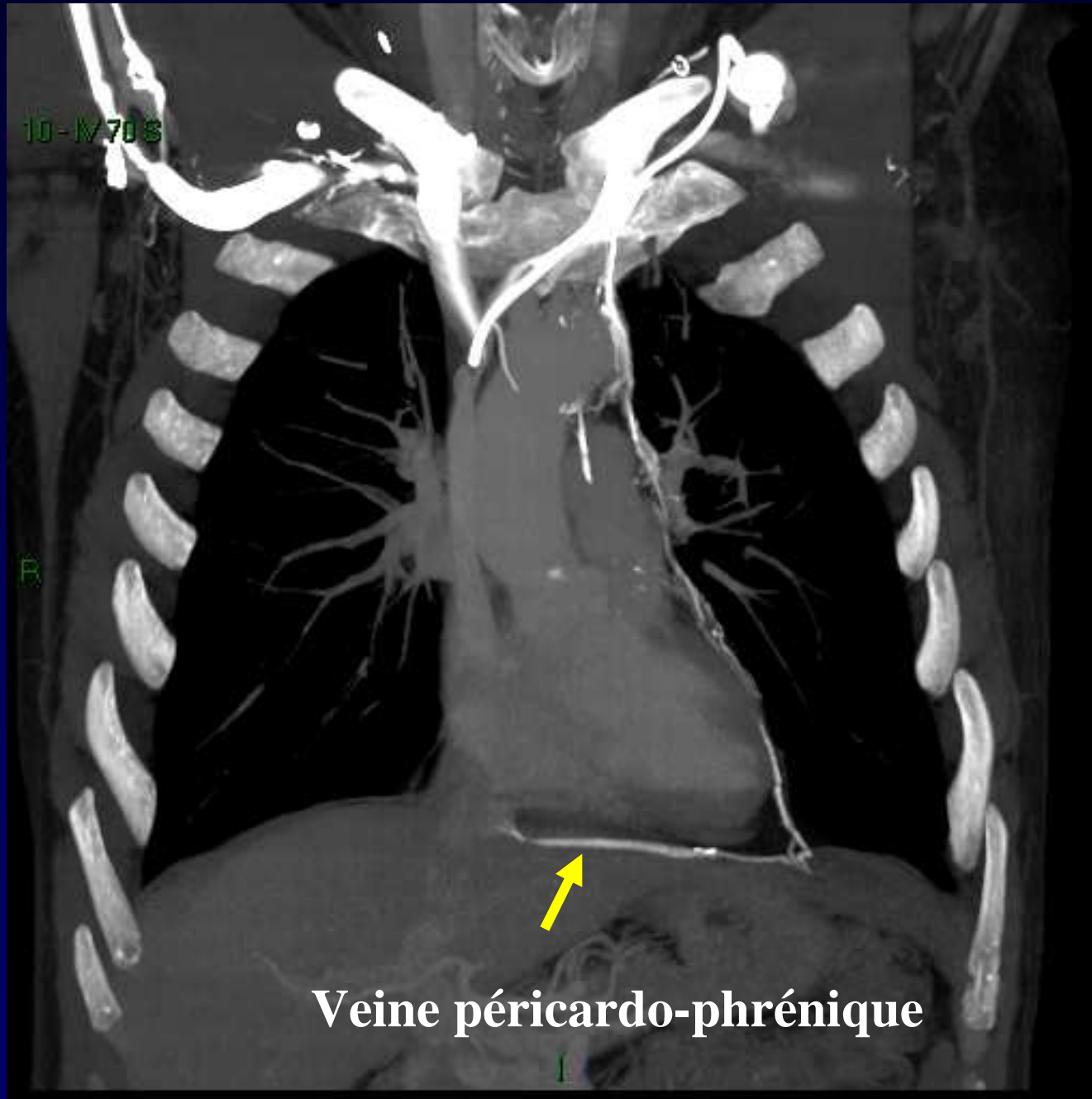
Diagnostic ?



Diagnostic

Syndrome cave supérieur sur une sténose pré-occlusive de la VCS due à une thrombose à l'extrémité d'un DVI court.

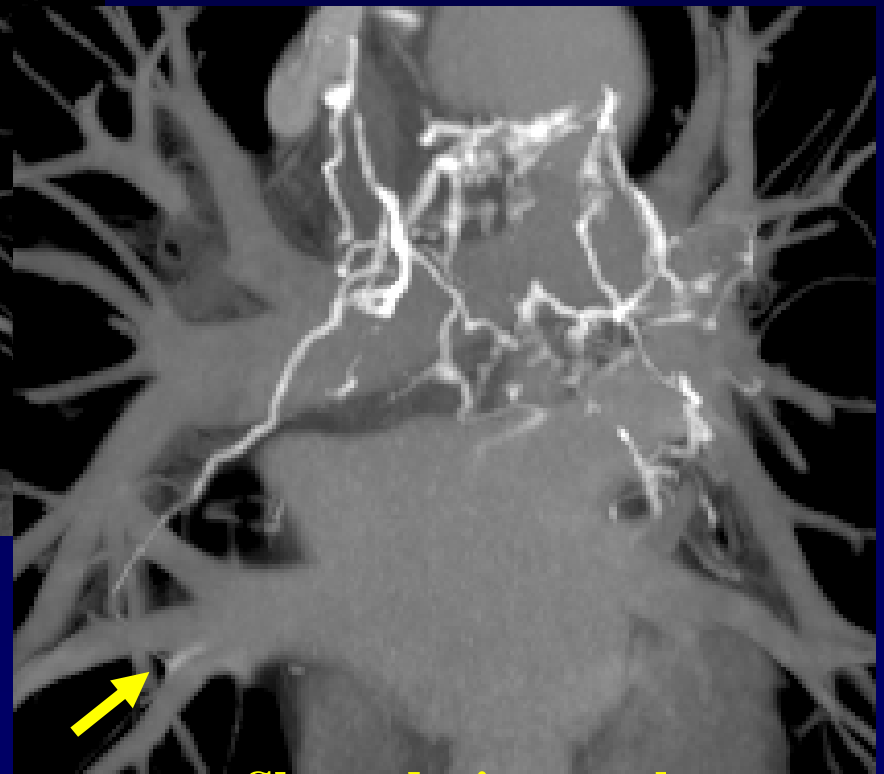
Circulation collatérale médiastinale +++



Veine péricardo-phrénique



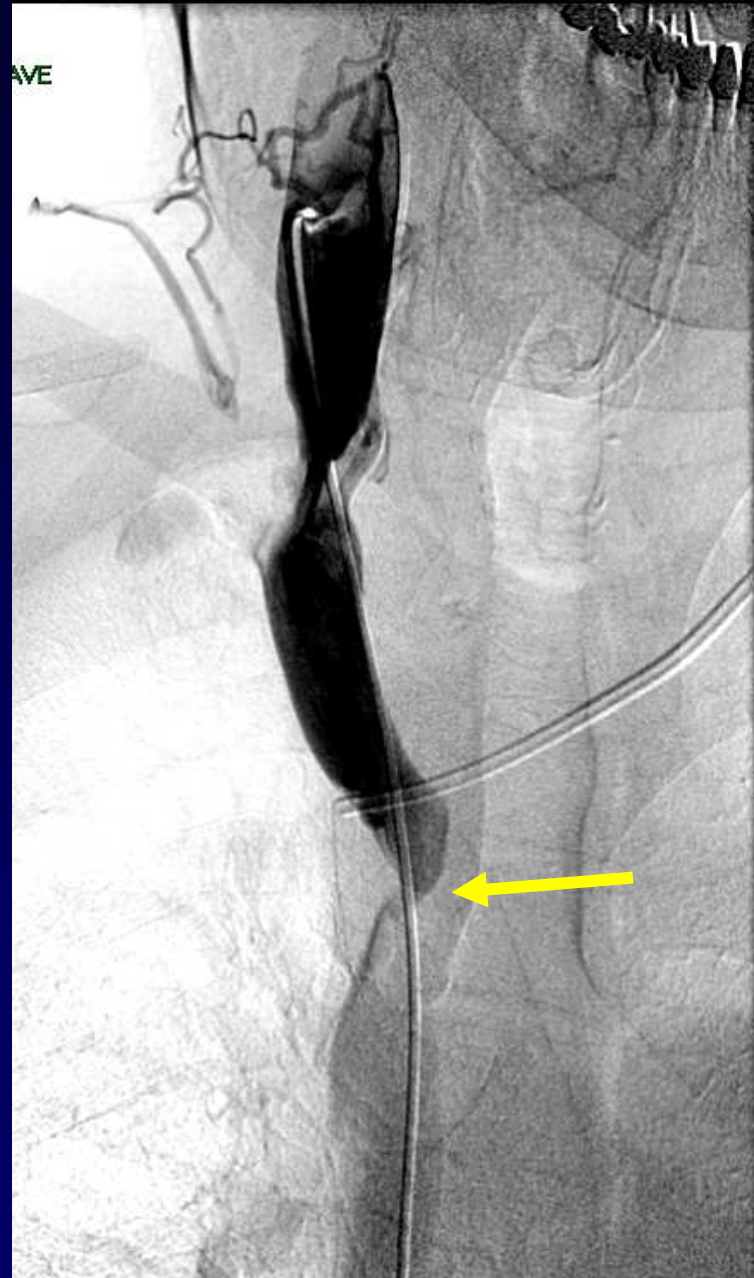
Veines bronchiques



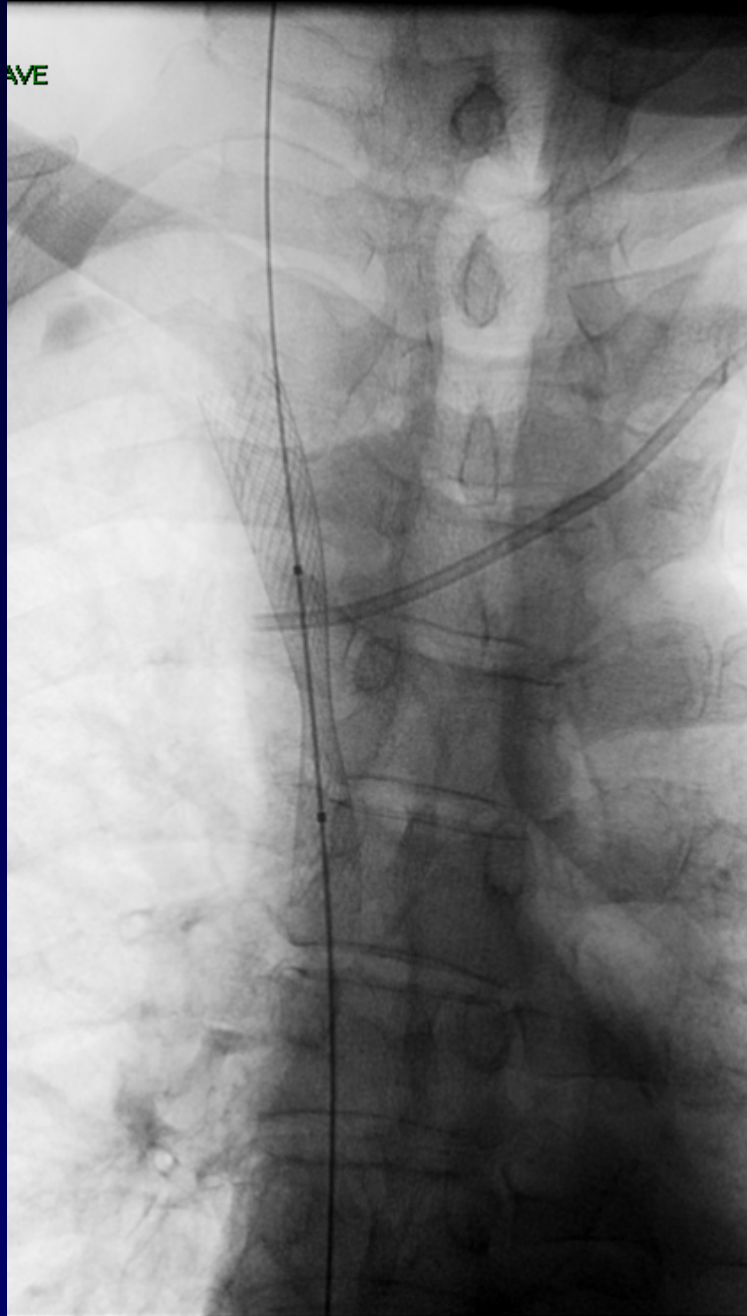
Shunt droite-gauche



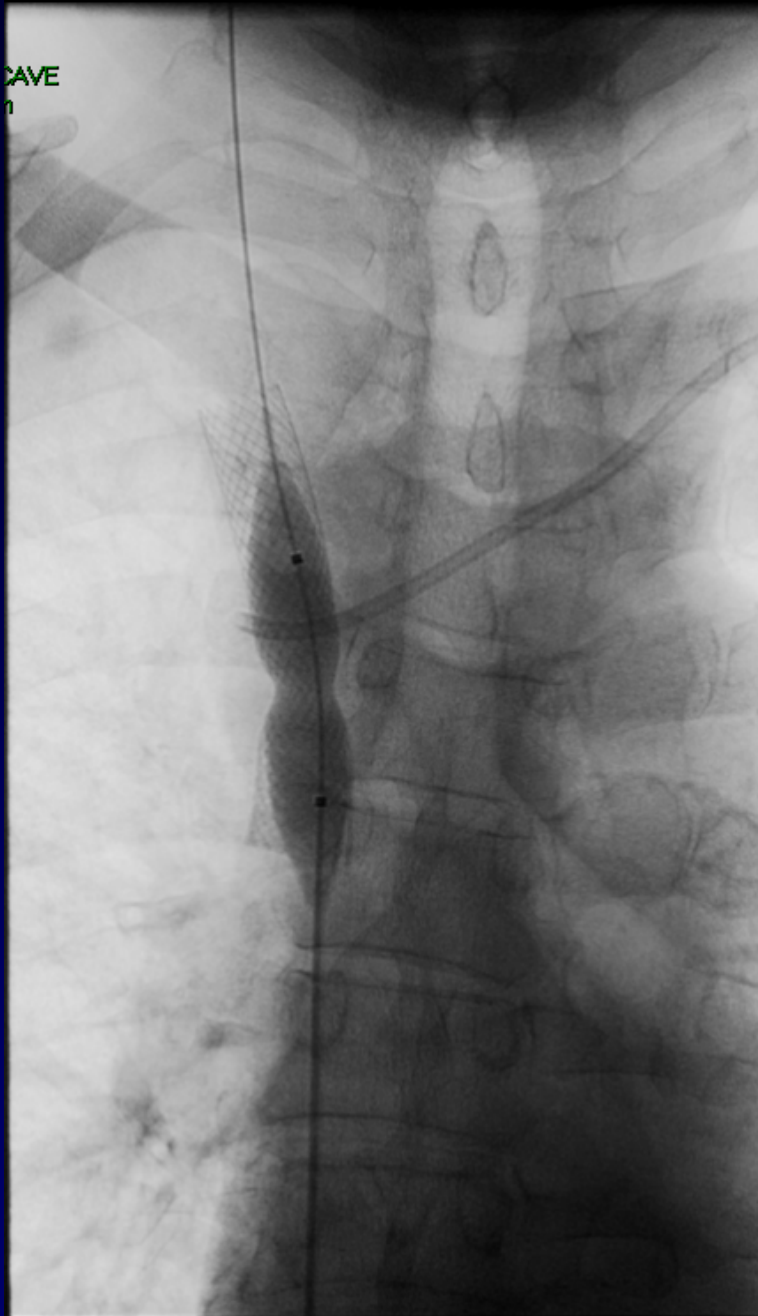
Conduite à tenir ?



Sténose de la VCS



**Largage d'une prothèse
dans la VCS**



Angioplastie intra-stent



Contrôle final : VCS ré ouverte

Amélioration clinique immédiate

**Le DVI sera retiré dans les plus
brefs délais.**