



**P. FAJADET – J. GIRON**

Femme de 87 ans

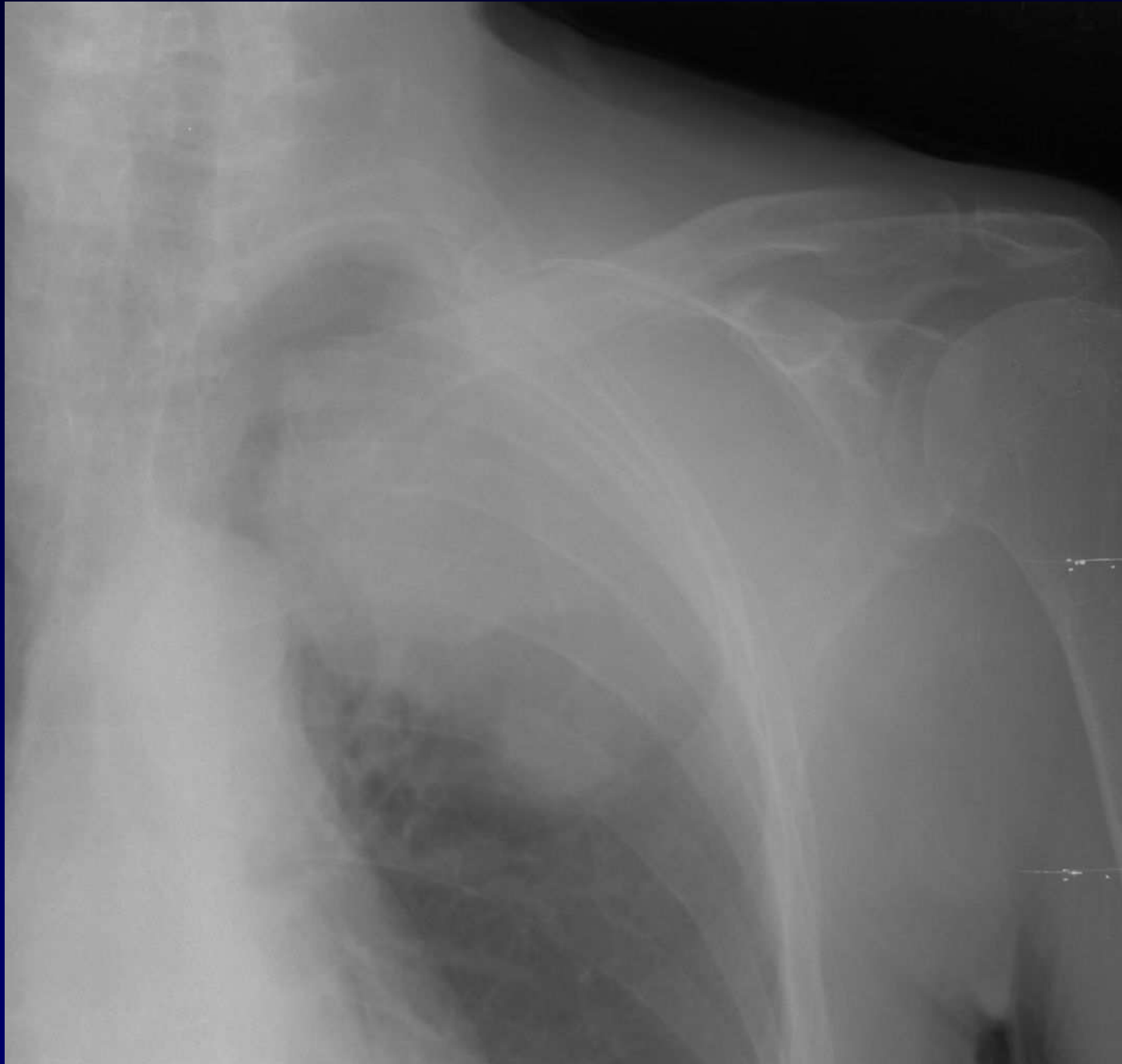
Clinique :

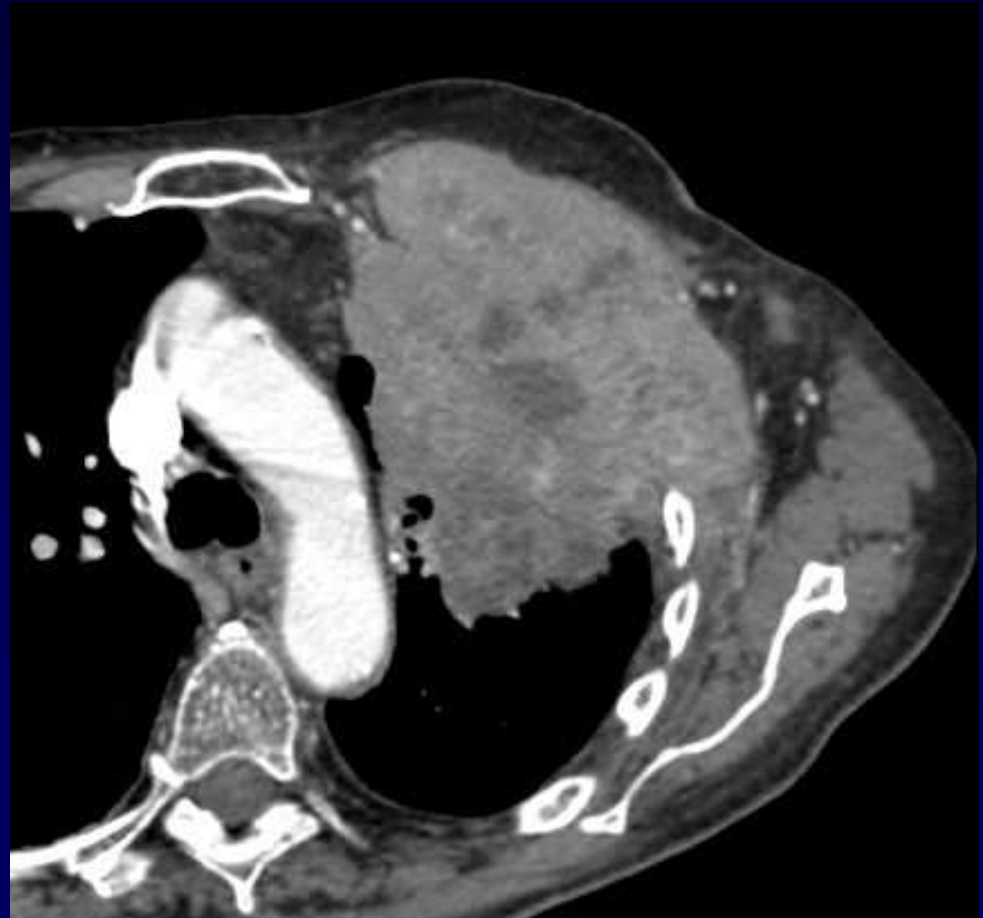
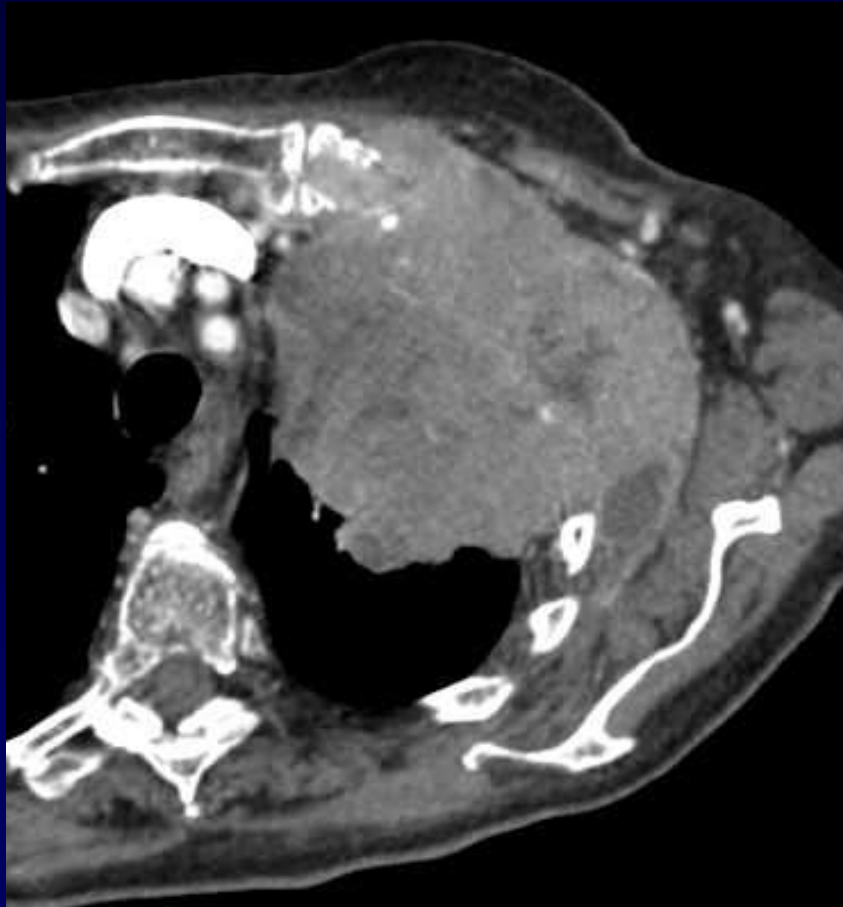
ATCD néo sein :

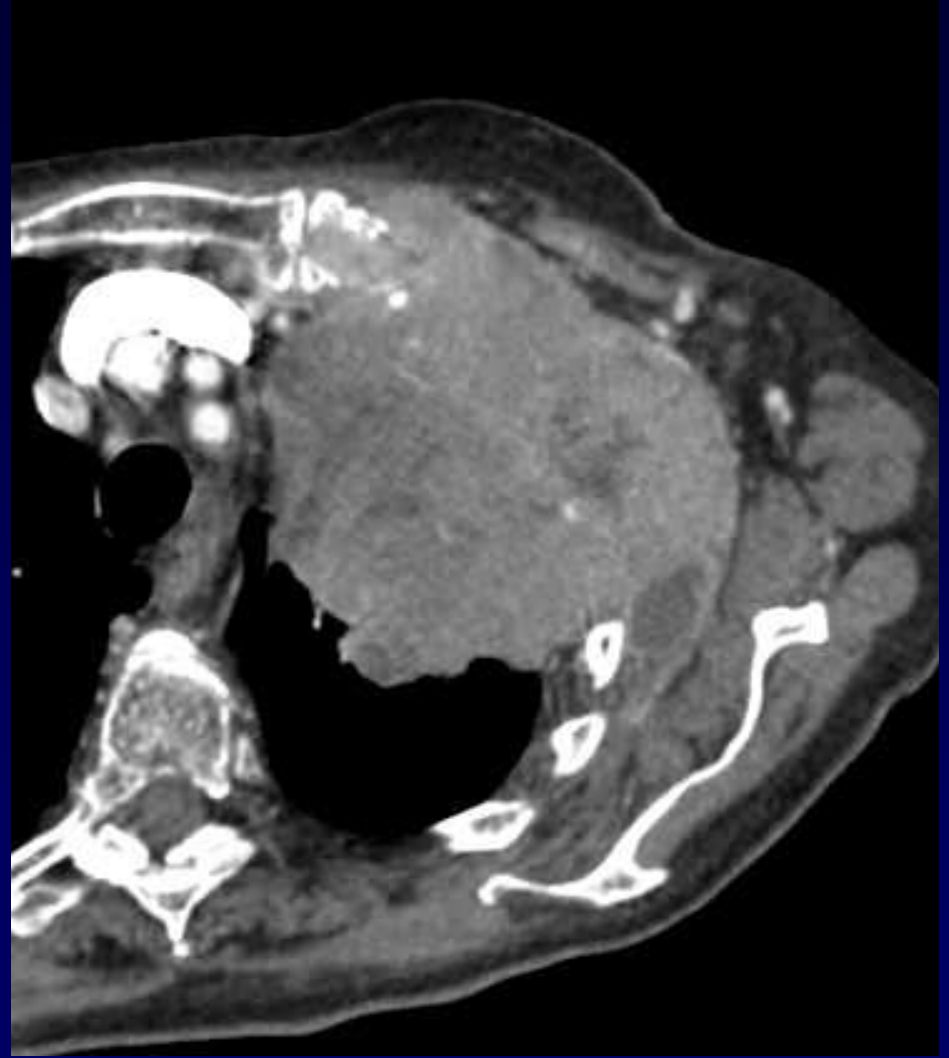
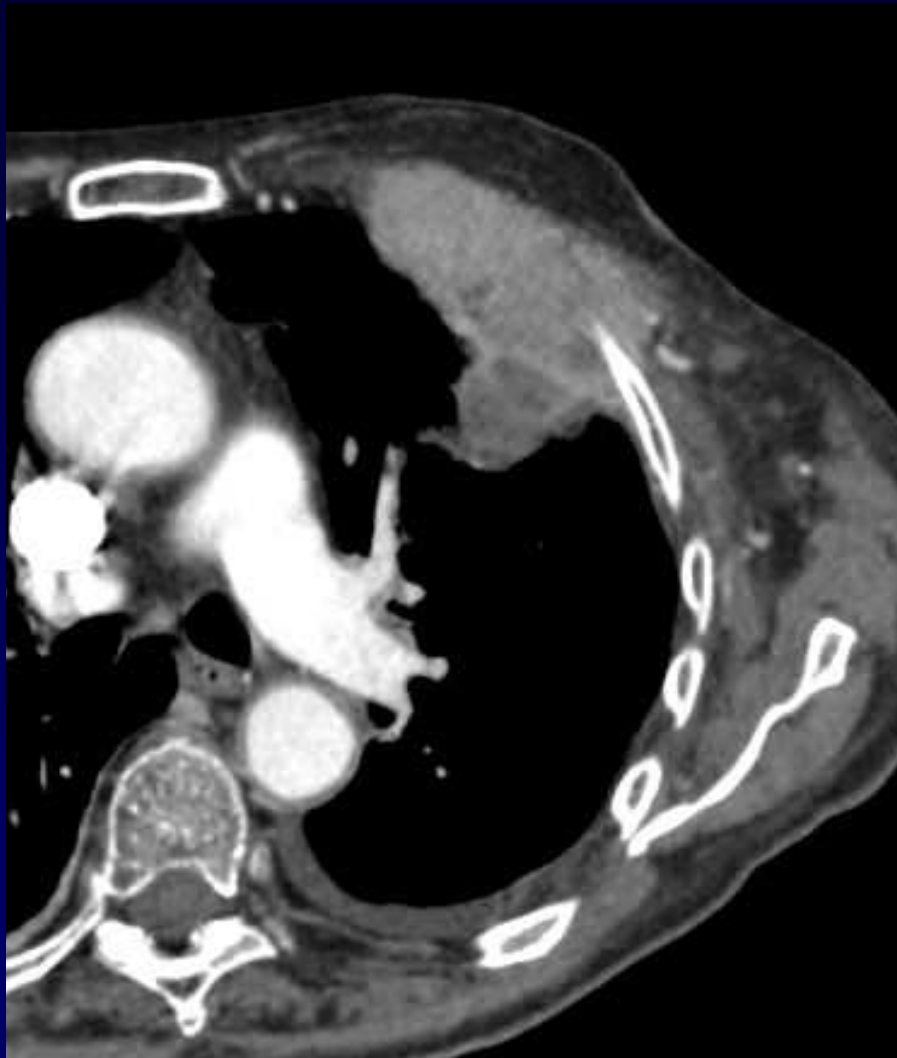
Mastectomie + Radiothérapie il y a 20 ans

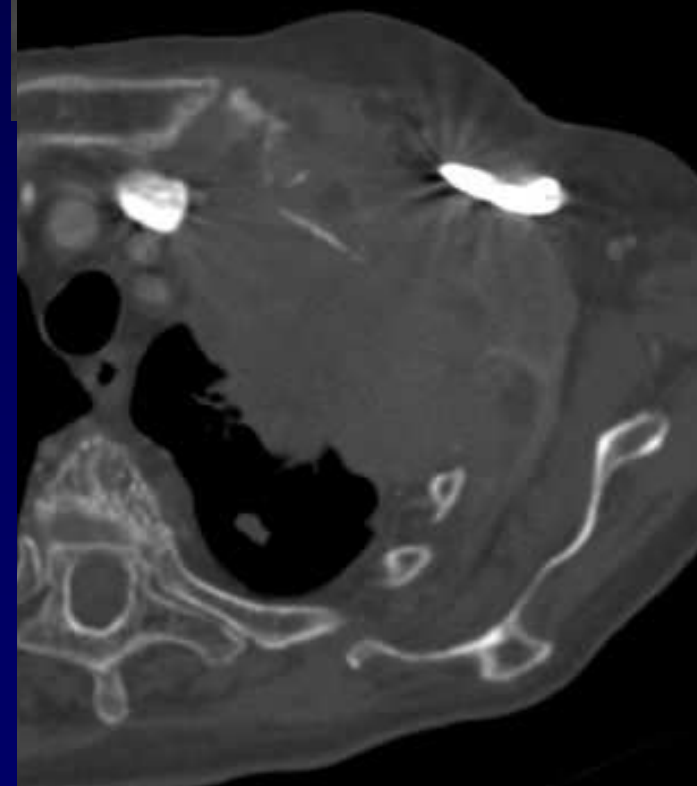
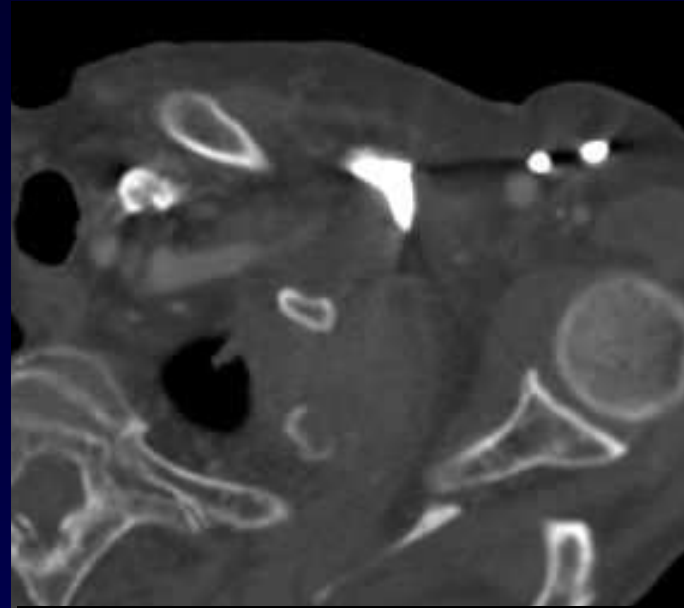
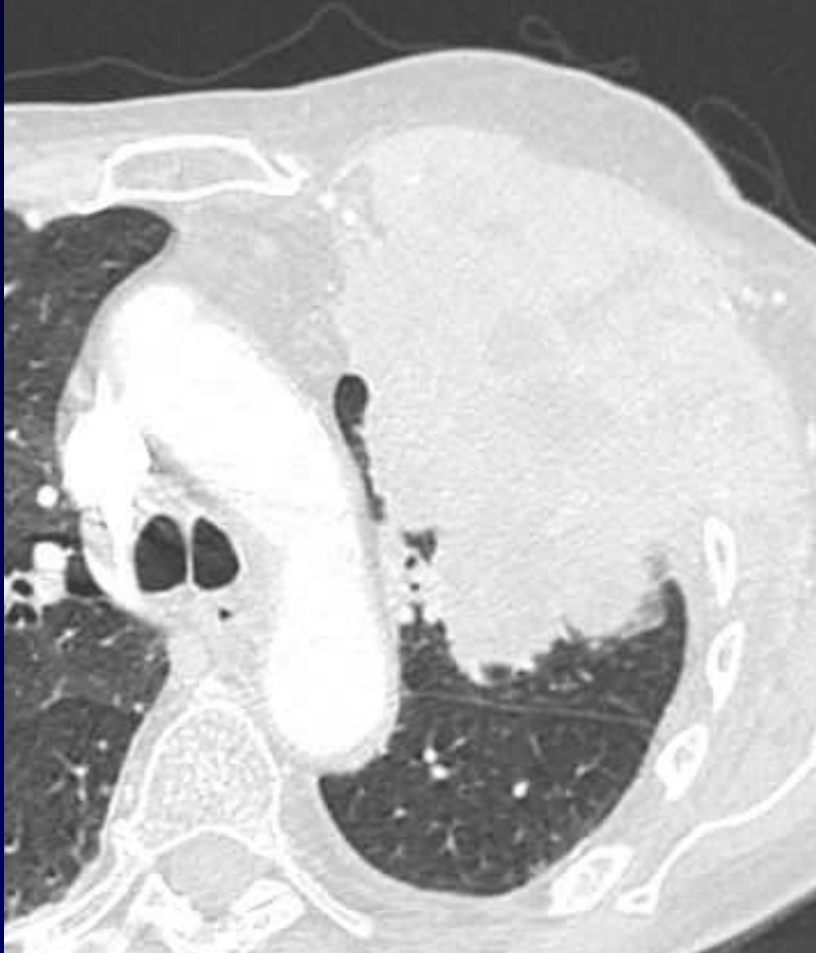
Altération de l'état général













# Diagnostic ?





## **Diagnostic**

**Carcinome épidermoïde (CK 5 – 6 +)**



# Discussion

## Cancers radio – induits après radiothérapie externe (RTE) pour cancer du sein

- **Sarcome radio- induit / Carcinome épidermoïde**
- Critères de Cahan ( RTE, latence, histologie, dans le volume d'irradiation)
- Risque ipsilatéral augmenté après 10 ans chez les patientes mastectomisées (CPC ou épidermoïde)
- Pas de risque majoré dans le groupe avec conservation