



A KHALIL

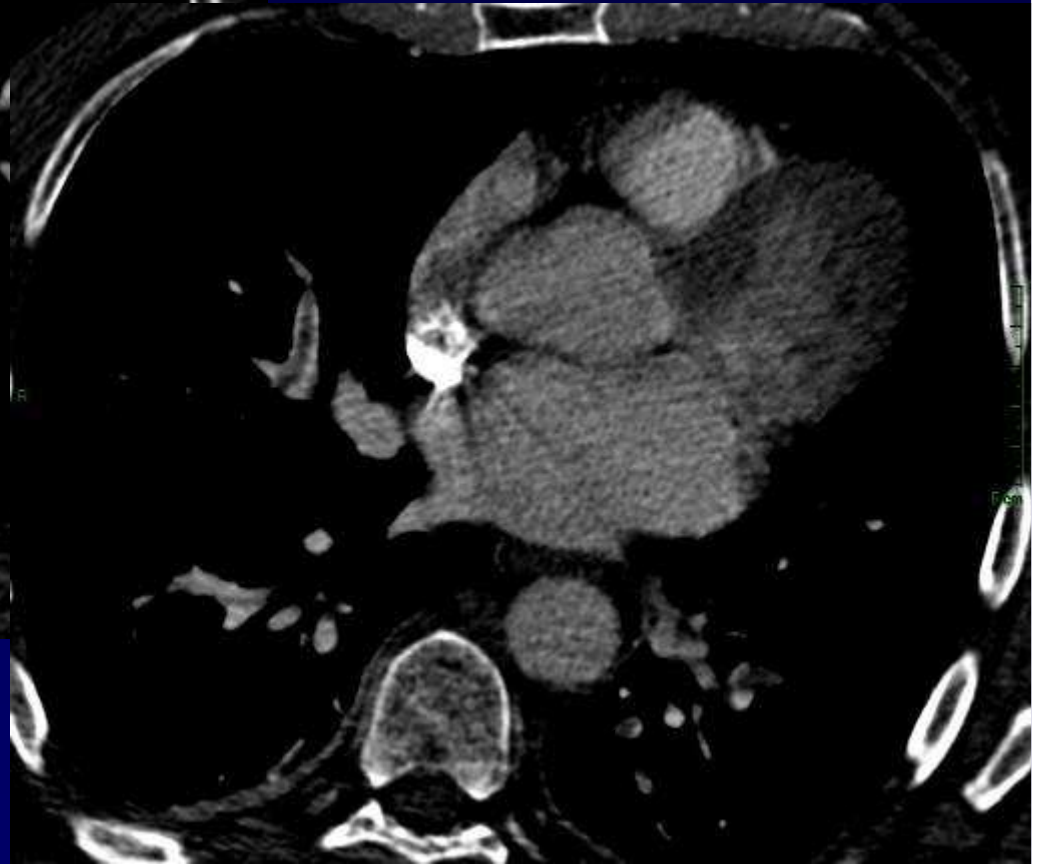
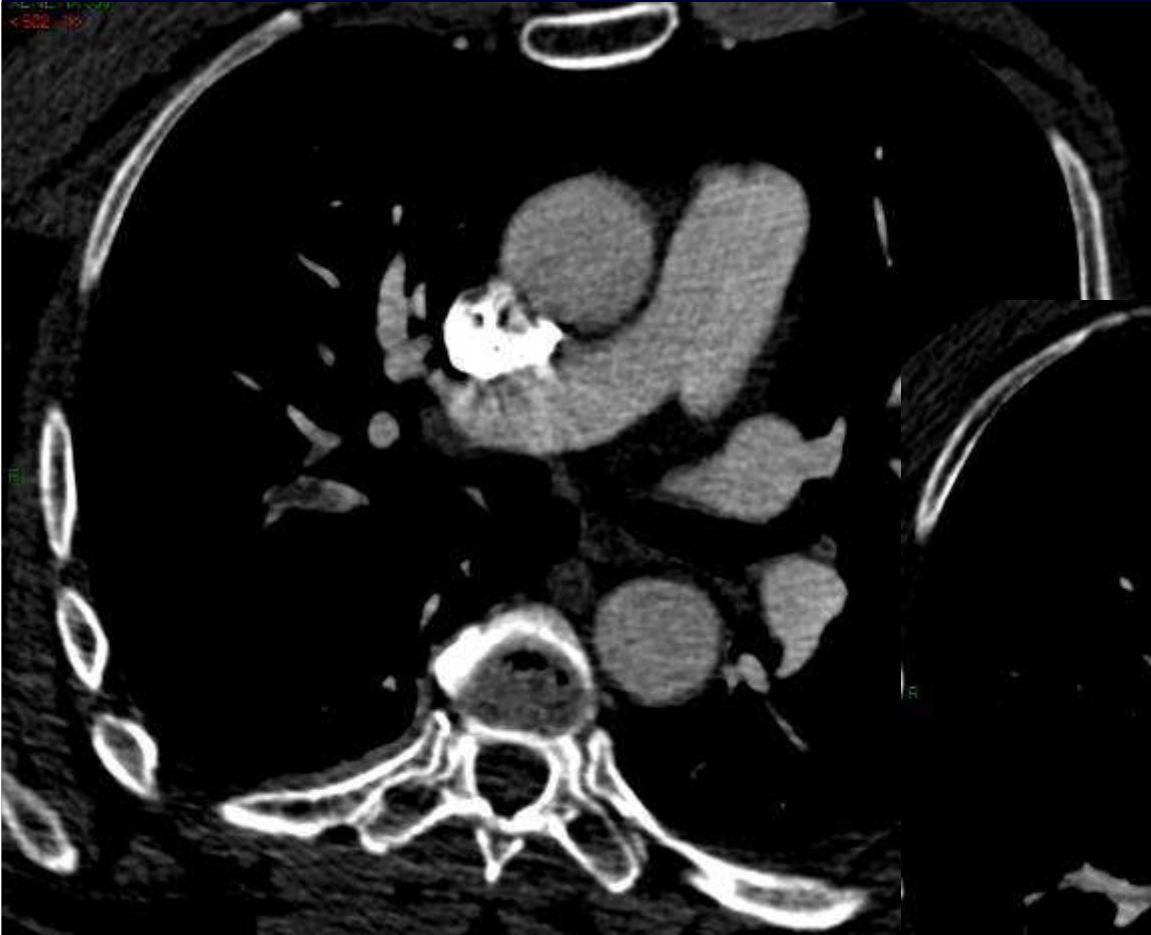
MF CARETTE

Homme de 64 ans

Douleur thoracique brutale à type d'oppression avec augmentation de la Troponine à $1,29 \mu\text{g/l}$ au pic. La coronarographie est normale.

Antécédents récents: Douleur lombaire droite.

Angio-TDM thoracique



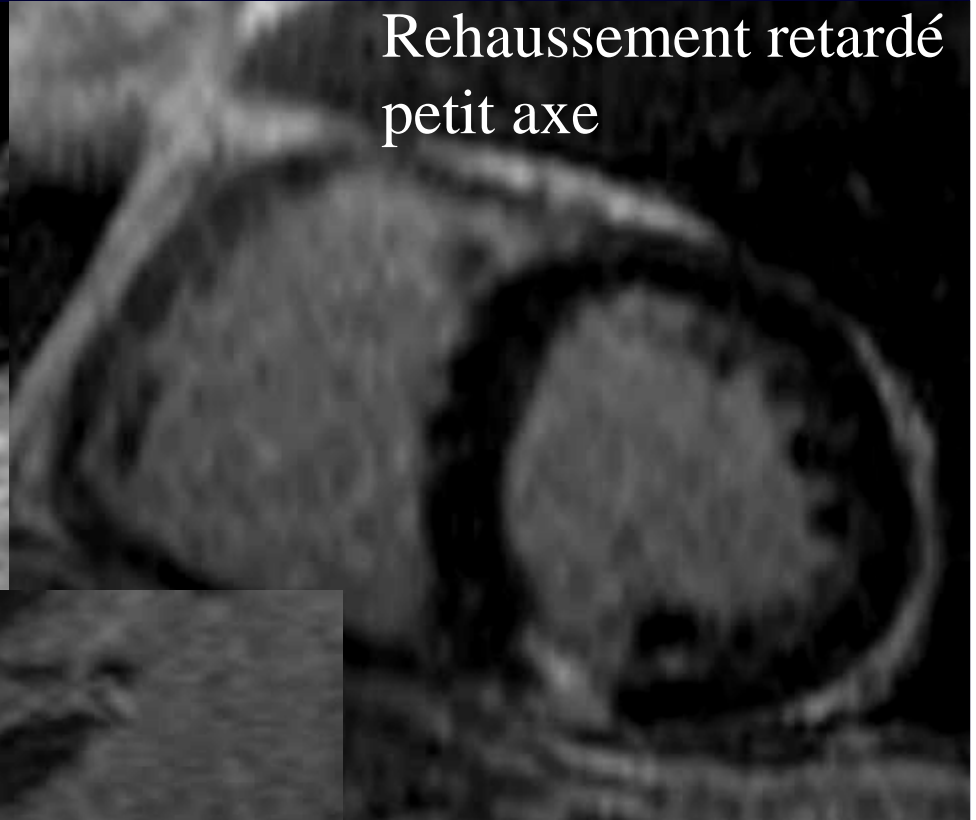


IRM cardiaque

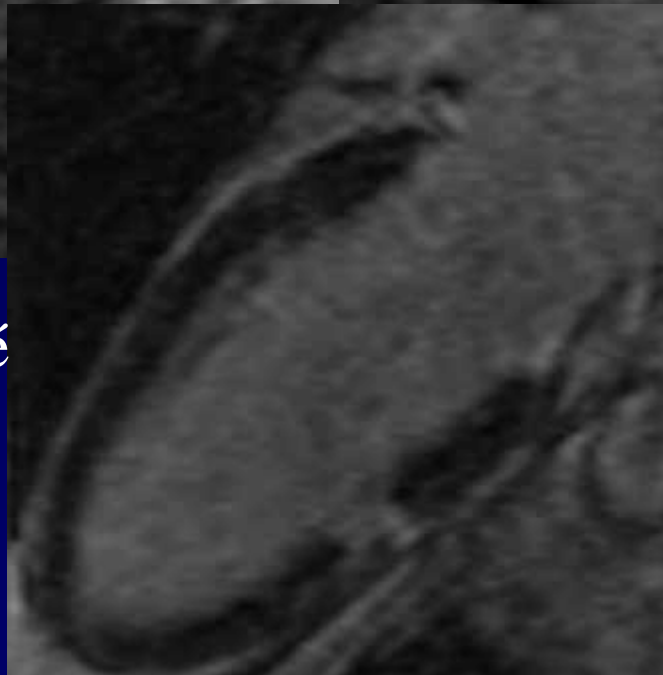
STIR sang noir



Rehaussement retardé
petit axe



Rehaussement retardé
long axe VG

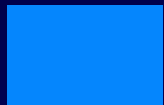




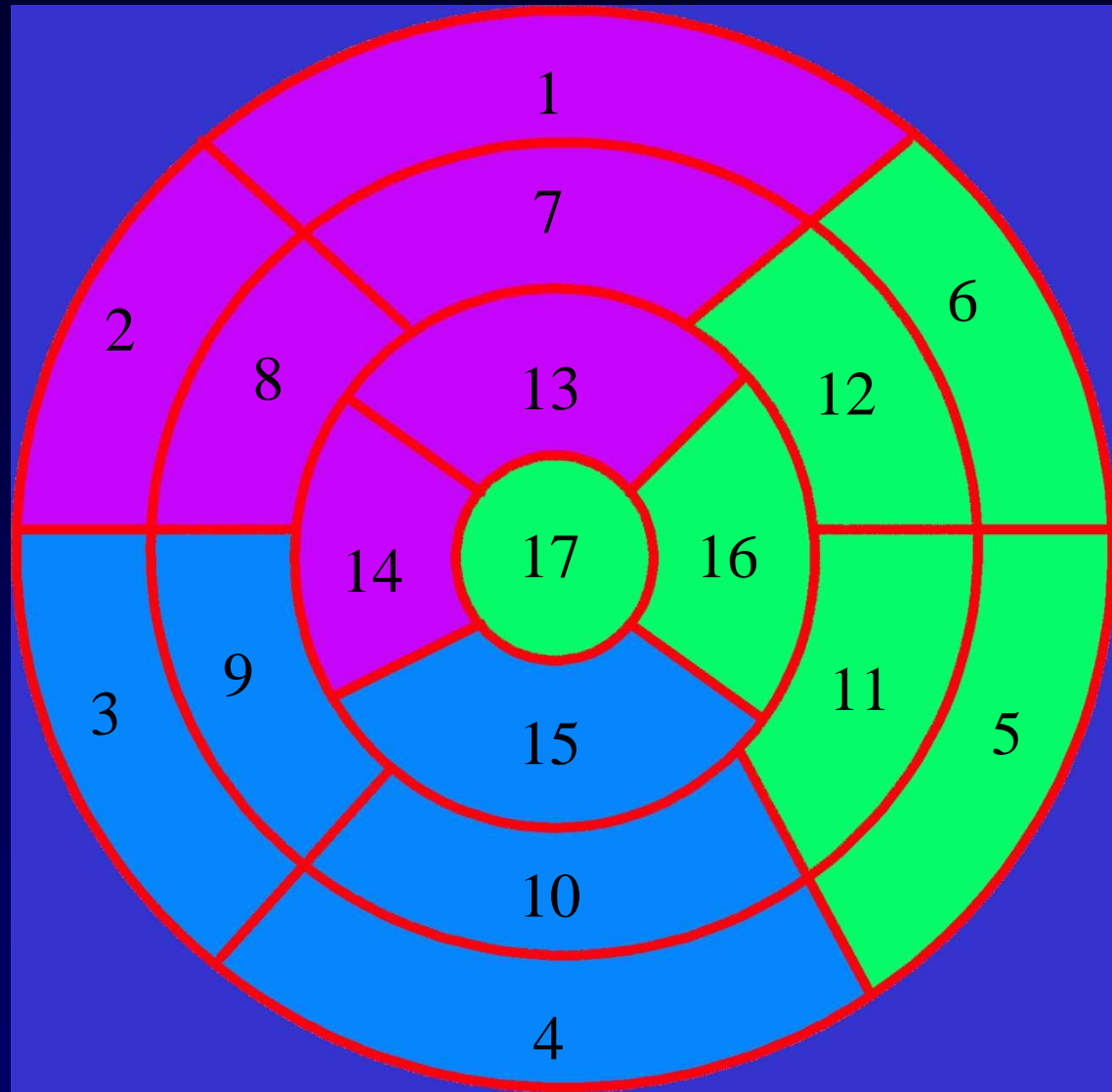
A. inter-ventriculaire
antérieure



A. coronaire droite



A. circonflexe



Territoire des artères coronaires

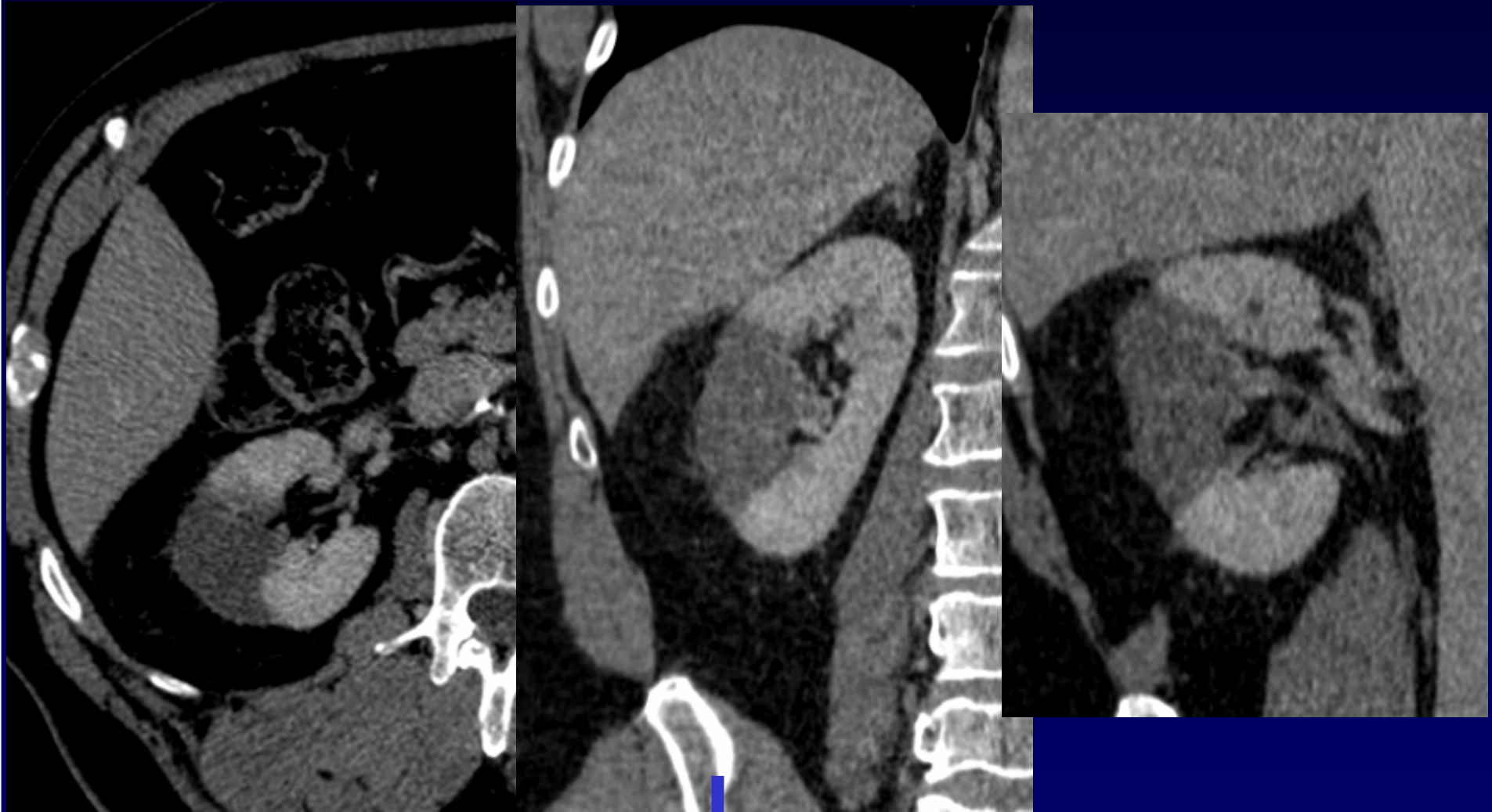


Territoire des artères coronaires

- | | | |
|------------------------|--------------------------|-------------------|
| 1. Antéro-basal | 7. Antéro-médian | 13. Antéro-apical |
| 2. Antéro-septo-basal | 8. Antéro-septo-médian | 14. Septo-apical |
| 3. Inféro-septo-basal | 9. Inf éro-septo-médian | 15. Inféro-apical |
| 4. Inféro-basal | 10. Inféro-médian | 16. Latéro-apical |
| 5. Inféro-latéro-basal | 11. Inféro-latéro-médian | 17. Apex |
| 6. Antéro-latéro-basal | 12. Antéro-latéro-médian | |

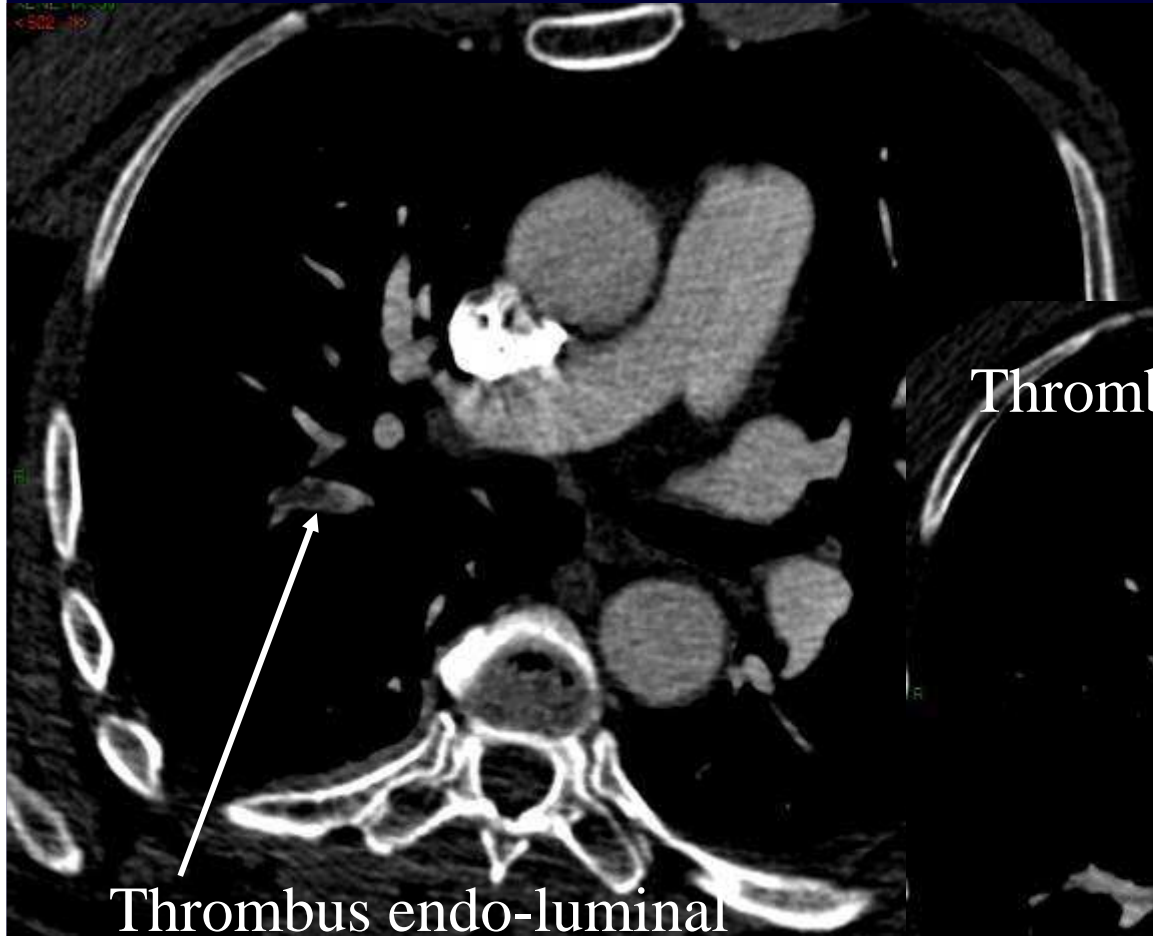


SCANNER RENAL





Diagnostic ?



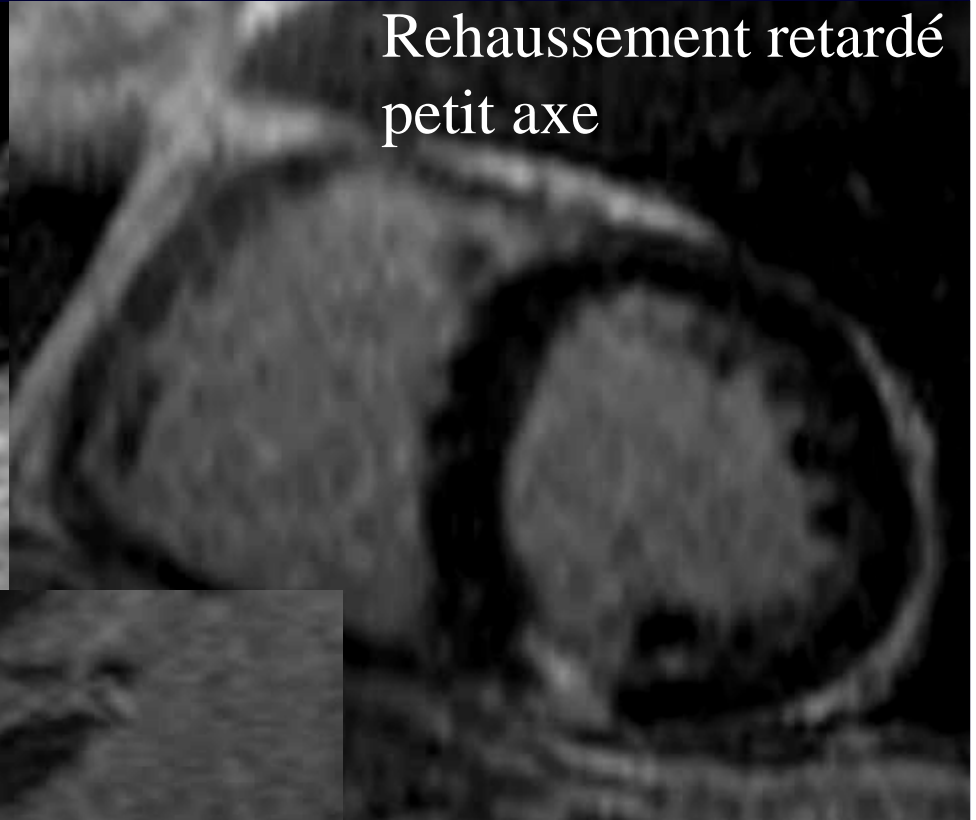


IRM cardiaque

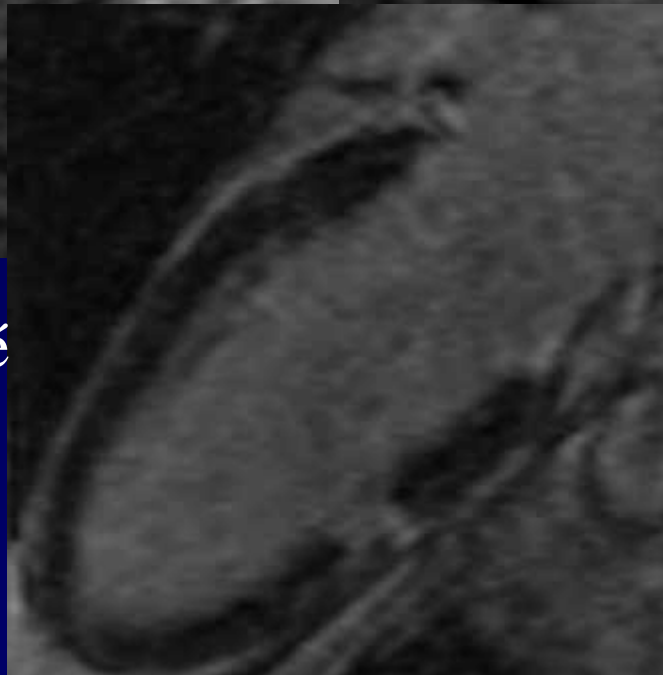
STIR sang noir



Rehaussement retardé
petit axe

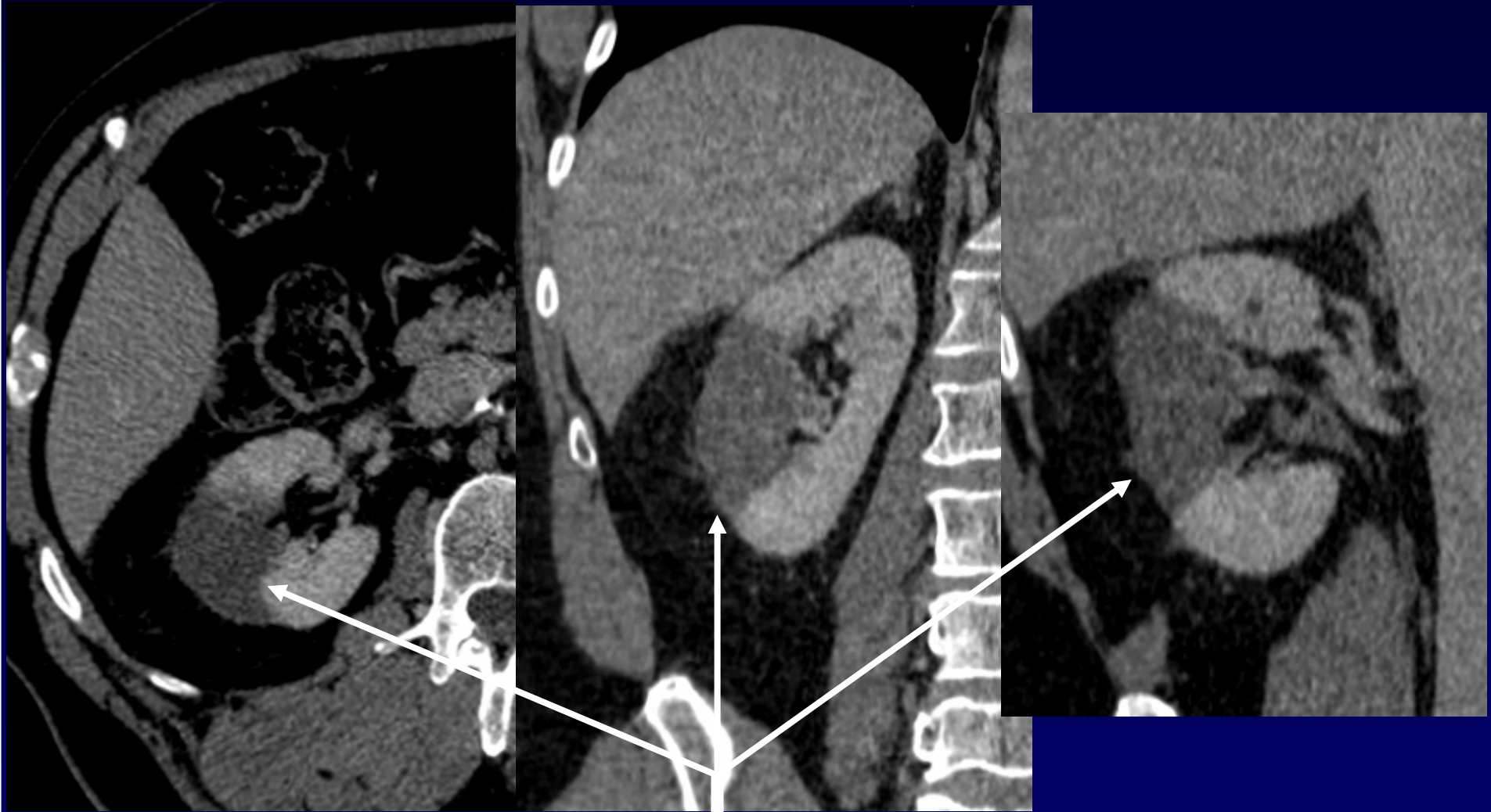


Rehaussement retardé
long axe VG





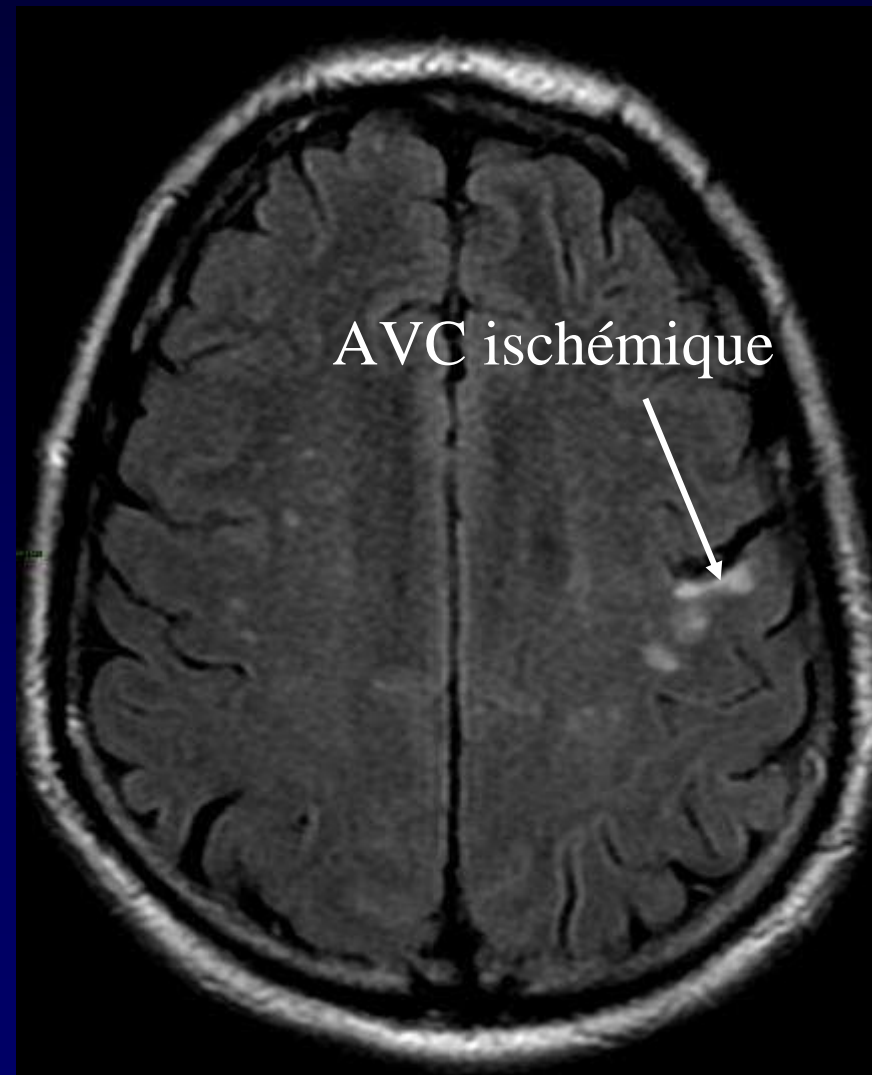
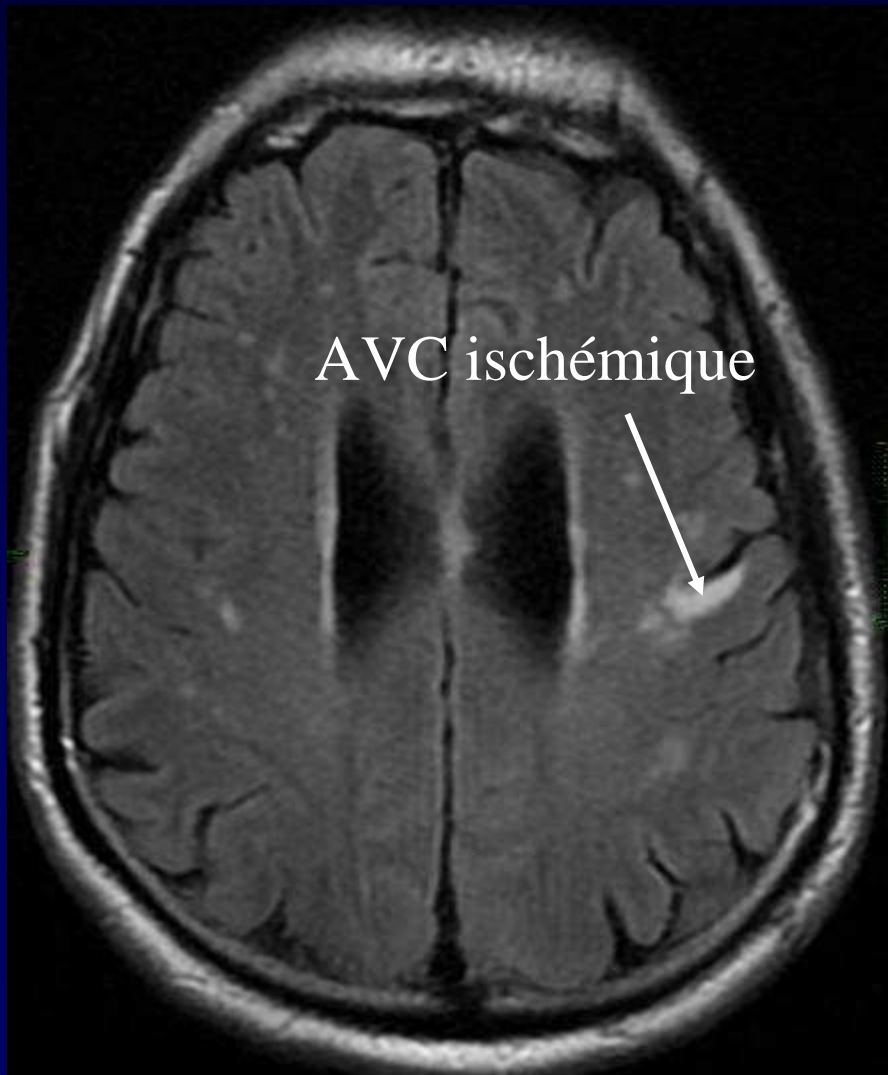
SCANNER RENAL



Infarctus rénal droit



IRM cérébrale.





Diagnostic

Shunt droit-gauche à l'origine de multiples accidents
ischémiques dans différents territoires:
Coronaire, rénal et cérébral



Evolution-Discussion-Point fort

- Echographie cardiaque avec épreuve de bulles montre un anévrysme du septum inter-auriculaire (ASIA) et un foramen ovale patent (FOP).