



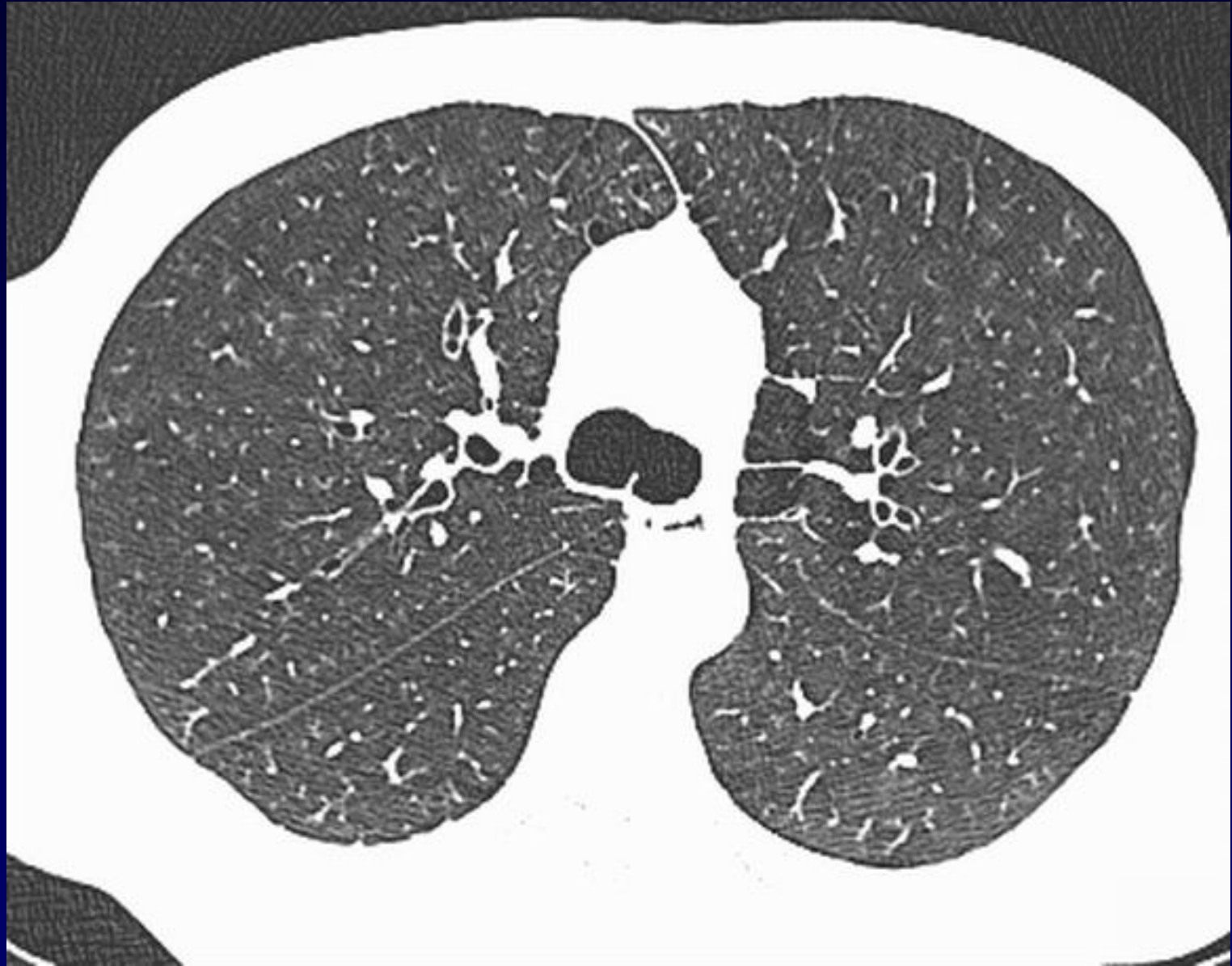
A LACOUT

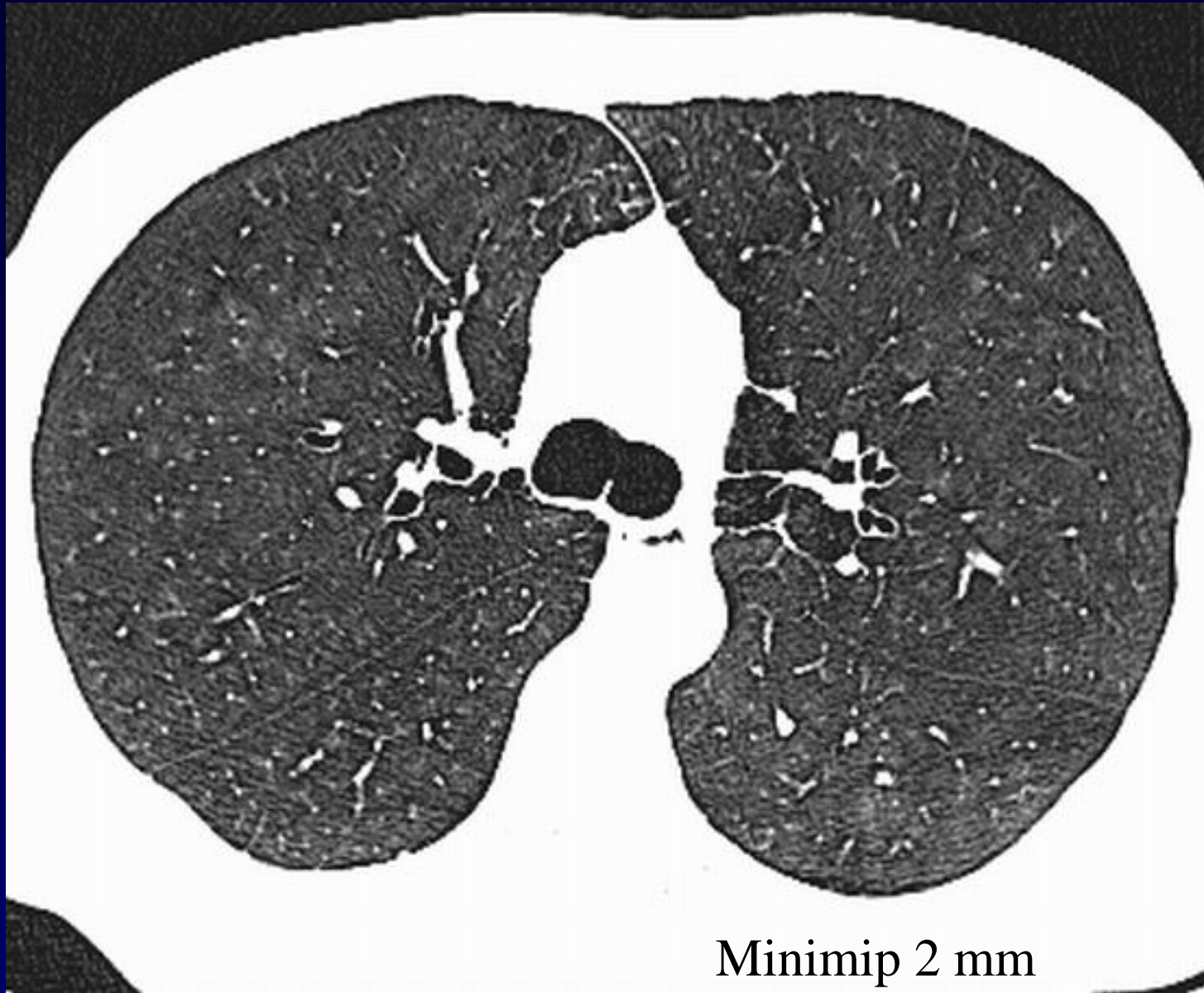
Homme de 36 ans

Tabagisme (20 PA), Cannabis

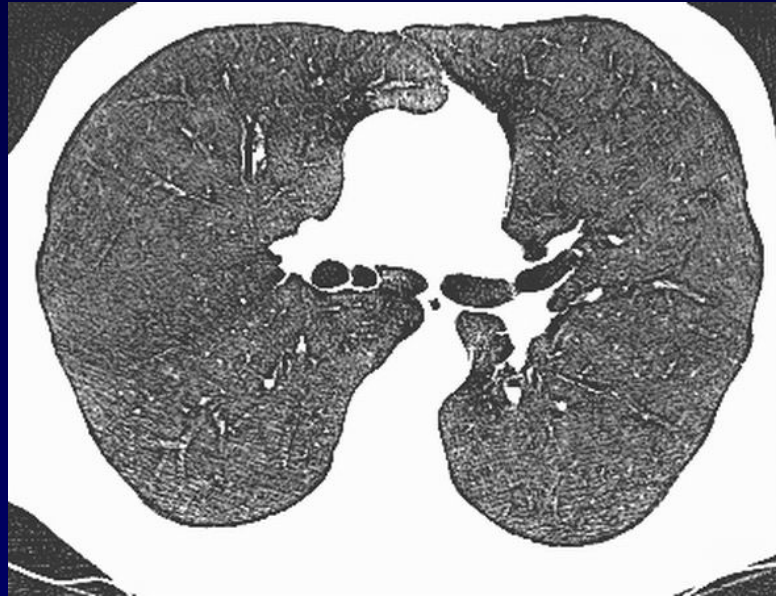
Antécédent de pneumothorax

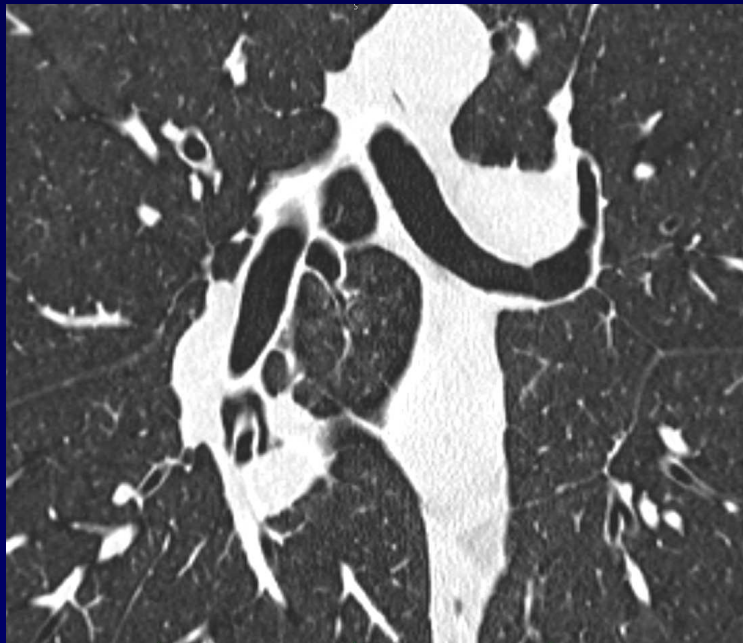
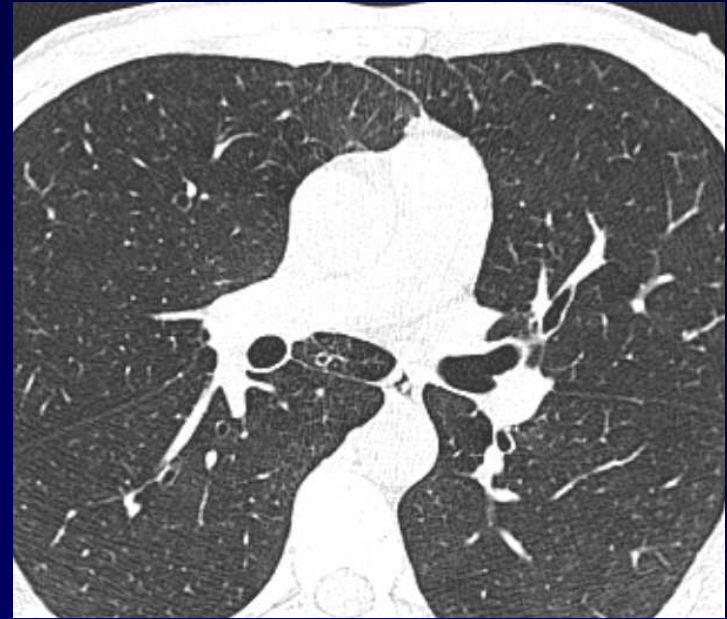
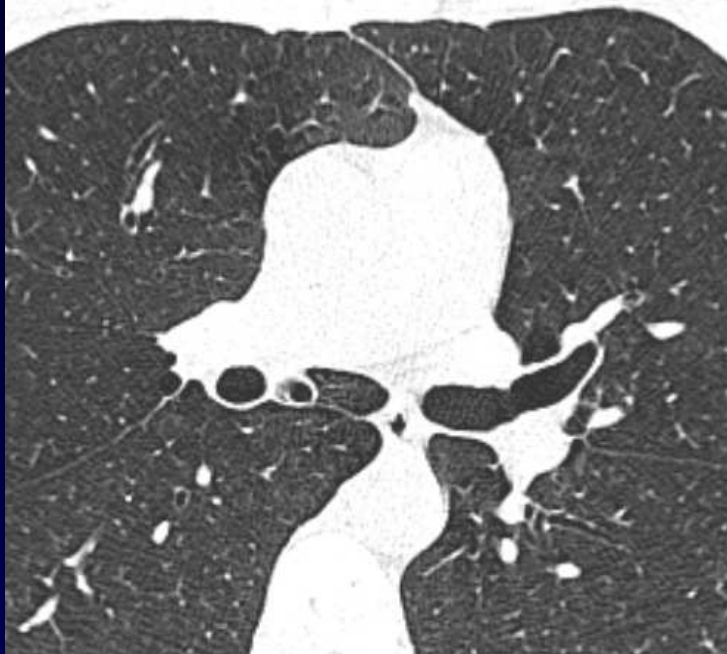
Syndrome bronchique matinal





Minimip 2 mm









Diagnosics ?



Diagnostic

Bronchiolite du fumeur (RB – ILD)

Variation anatomique : bronche cardiaque

Bulles sous pleurales apicales



Bronchiolite du fumeur ou RB –ILD*

Fin verre dépoli et nodules centro-lobulaires prédominant aux sommets

L'aspect est très évocateur d'une bronchiolite du fumeur dans ce contexte de tabagisme et de consommation de cannabis

Il s'agirait d'une forme atténuée d'alvéolite à macrophages ou pneumopathie interstitielle desquamative (PID)

** Respiratory Bronchiolitis with Intertitial Lung Disease*



Bronche Cardiaque

- Fréquence : 0.5 %
- Borgne ou associée à du parenchyme
- Infections et hémoptysies possibles

Wu JW, White CS, Meyer CA, Haramati LB, Mason AC. Variant bronchial anatomy: CT appearance and classification. Am J Roentgenol 1999; 172 : 741-4.