



J . GIRON – P . FAJADET

F , 60 ans

Toux sèche

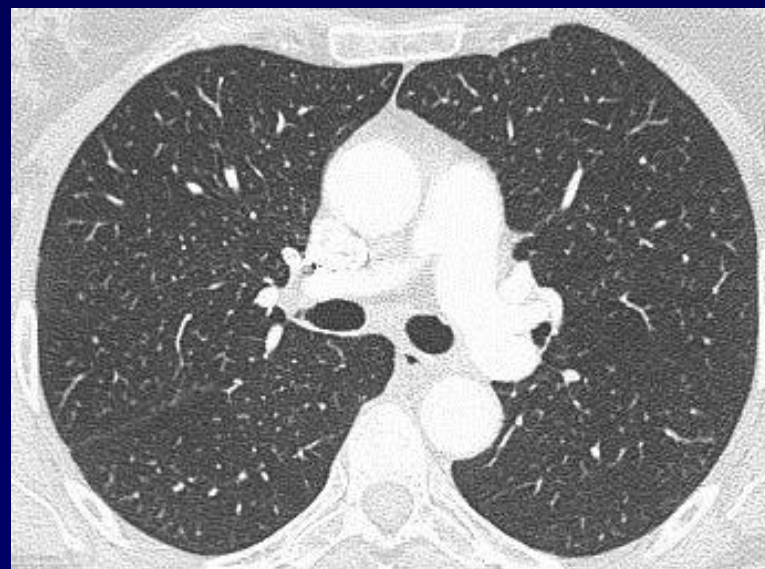
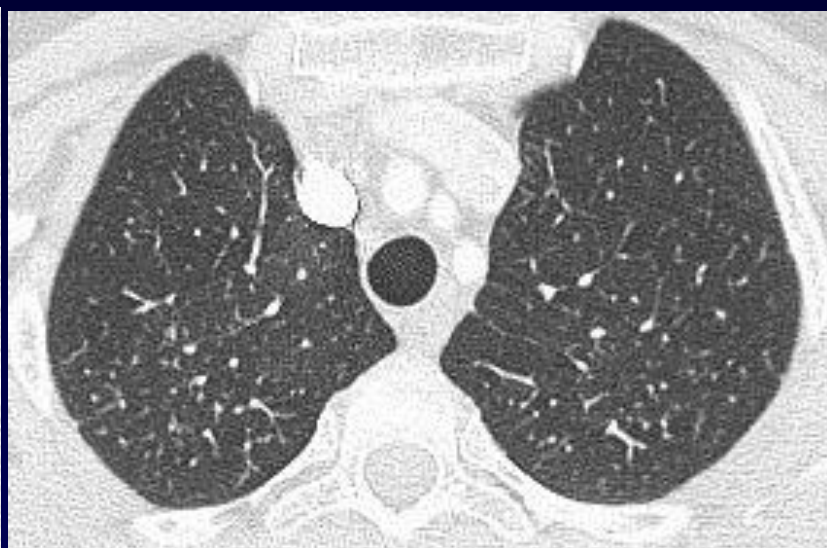
Dyspnée modérée

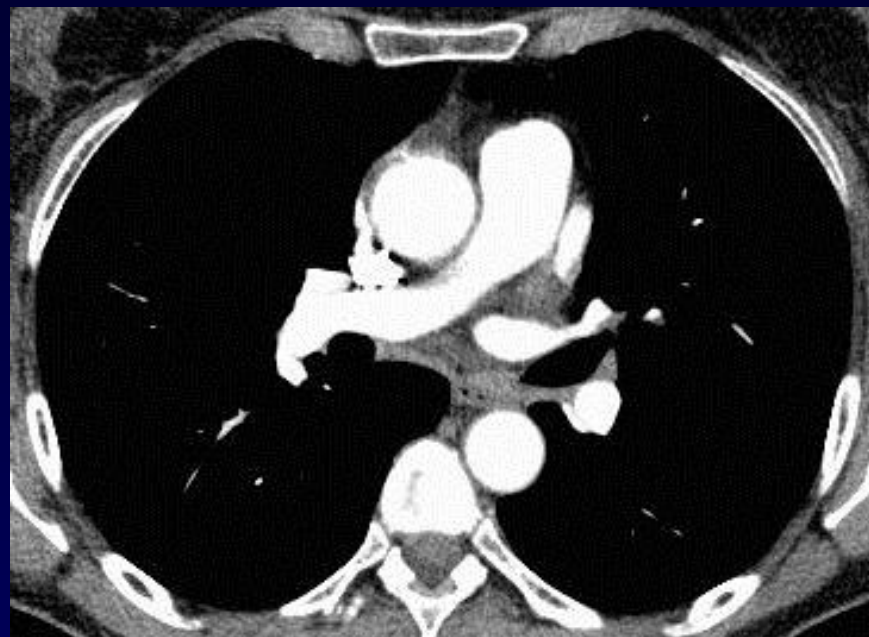
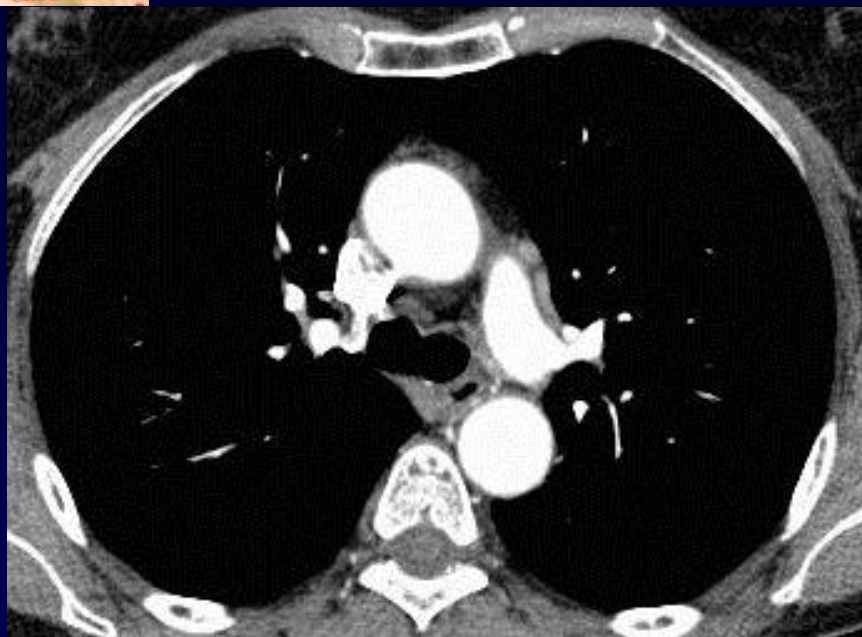
Sans fièvre actuelle mais antécédents récents de 3 épisodes infectieux bronchiques

Tabagisme passif



- Examen clinique normal
- EFR:
VEMS 2,78 l (114%)
Tiffeneau N1, DLCO: 87 %







LBA

Absence de germes

Mycobactéries: PCR négative

Cellularité Ne, macrophages: 90%,

Lymphocytes: 10%

Pas d'éléments réfringents en lumière polarisée



Diagnostic ?

Interrogatoire ++++



DIAGNOSTIC

Prothésiste dentaire

Pneumoconiose

(silice et alliages métalliques)



Tableau I.

Produits incriminés et pathologies pulmonaires chez les prothésistes dentaires.

Produits incriminés	Pathologies pulmonaires	Références
amiante	plaques pleurales, asbestose, mésothéliome	20, 28-30
béryllium	béryllose	34, 36- 38
chrome	pneumoconiose aux alliages métalliques	13-15
cobalt	asthme	39,44
	pneumopathie d'hypersensibilité	13-15
	pneumoconiose aux alliages métalliques	34, 35
gallium	pneumopathie d'hypersensibilité	39
indium	pneumopathie d'hypersensibilité	39
latex	asthme	
méthacrylate de méthyle	asthme	31, 43
	pneumopathie d'hypersensibilité	32
molybdène	pneumoconiose aux alliages métalliques	15
palladium	pneumopathie d'hypersensibilité	41
silice	silicose chronique	11, 12, 16-20, 21-28
titane	pneumopathie d'hypersensibilité	39, 40



Bibliographie

- C. Thorette (I. Tillie-Leblond)
Rev. Mal. Resp. Avril 2006