



MP DEBRAY, A KHALIL

Femme 23 ans

Hospitalisée pour dyspnée laryngée

Gingivite et odynophagie

Hospitalisations il y a quelques années pour lésions pleuro-pulmonaires fébriles

UT

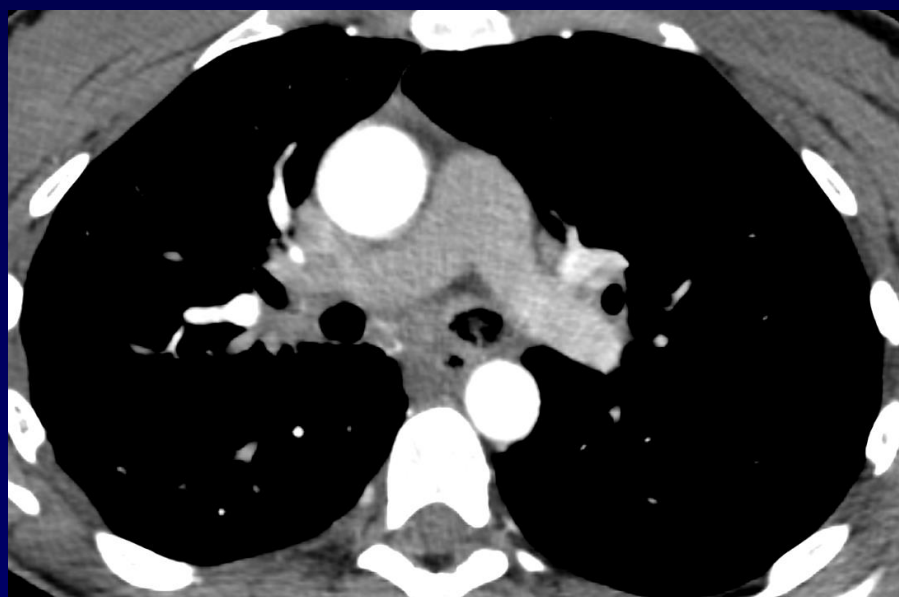
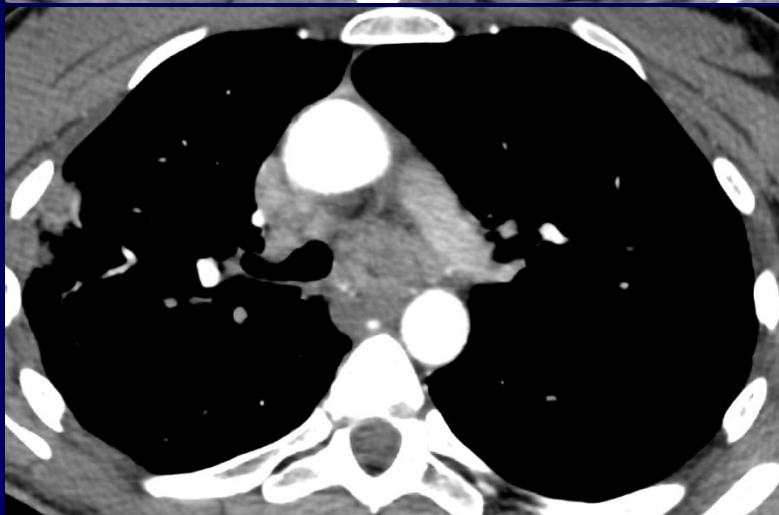
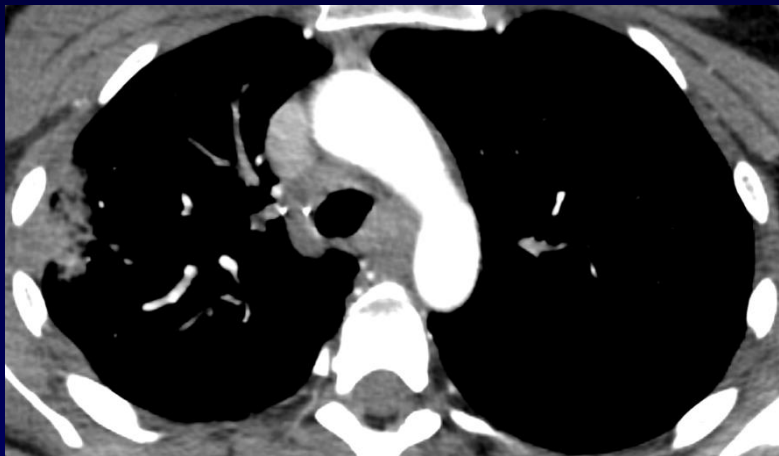
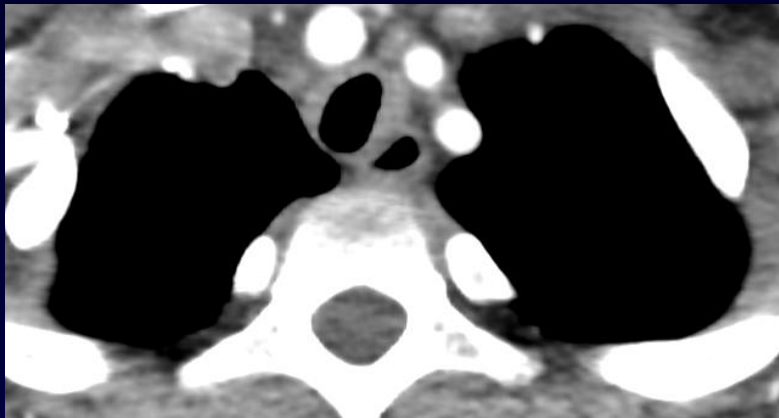


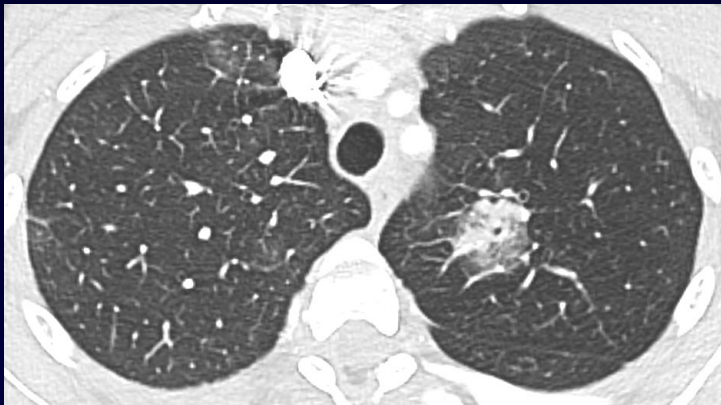
30 janvier



10 février









Conduite à tenir ?

Fibroscopie bronchique non réalisable
Biopsie gingivale

Diagnostic ?

Diagnostic

**Lymphome T à localisation
trachéobronchique, pulmonaire, hépatique
et gingivale**