

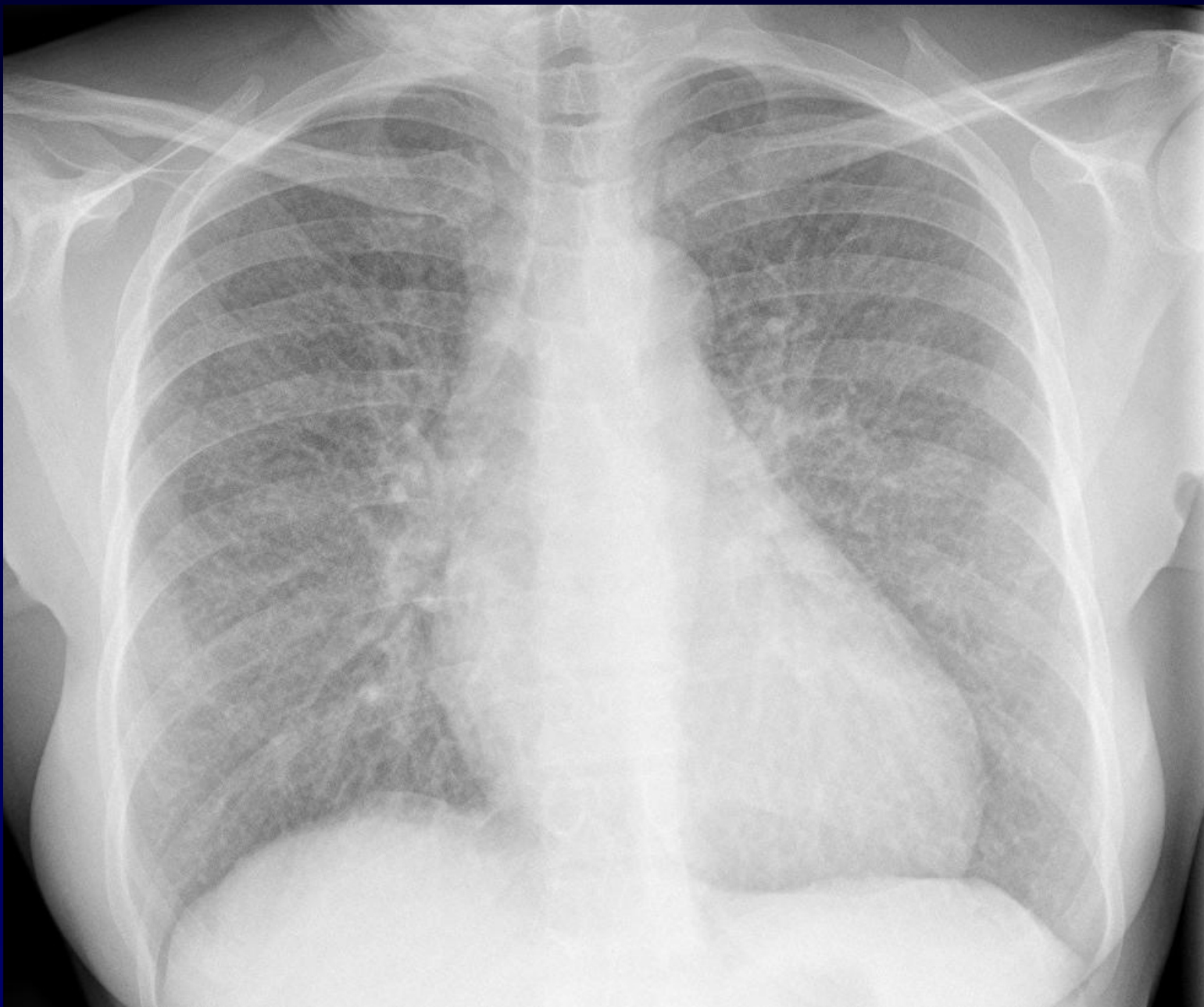


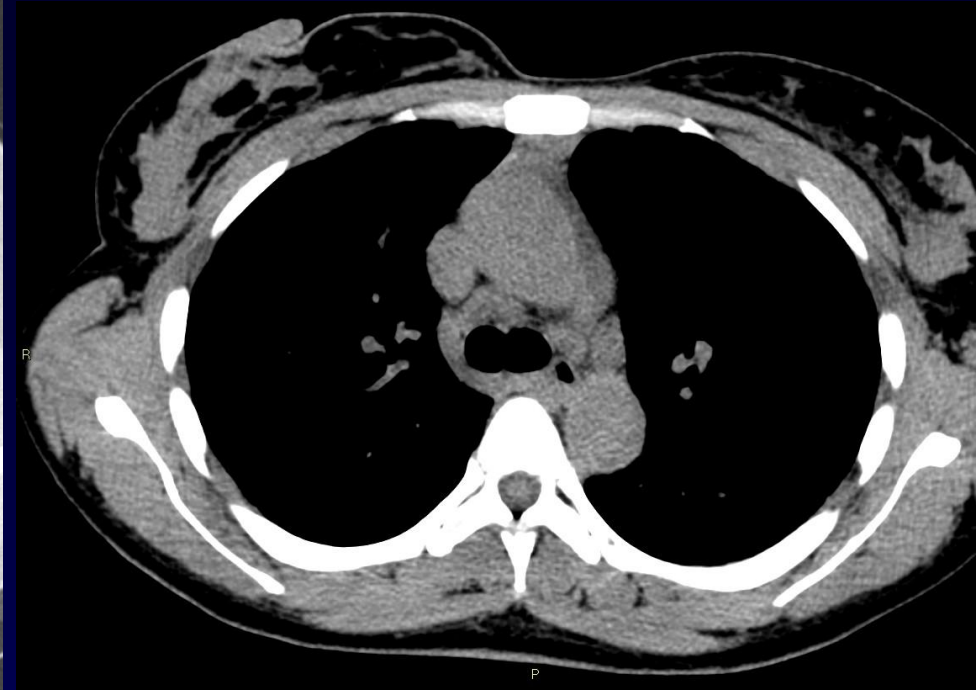
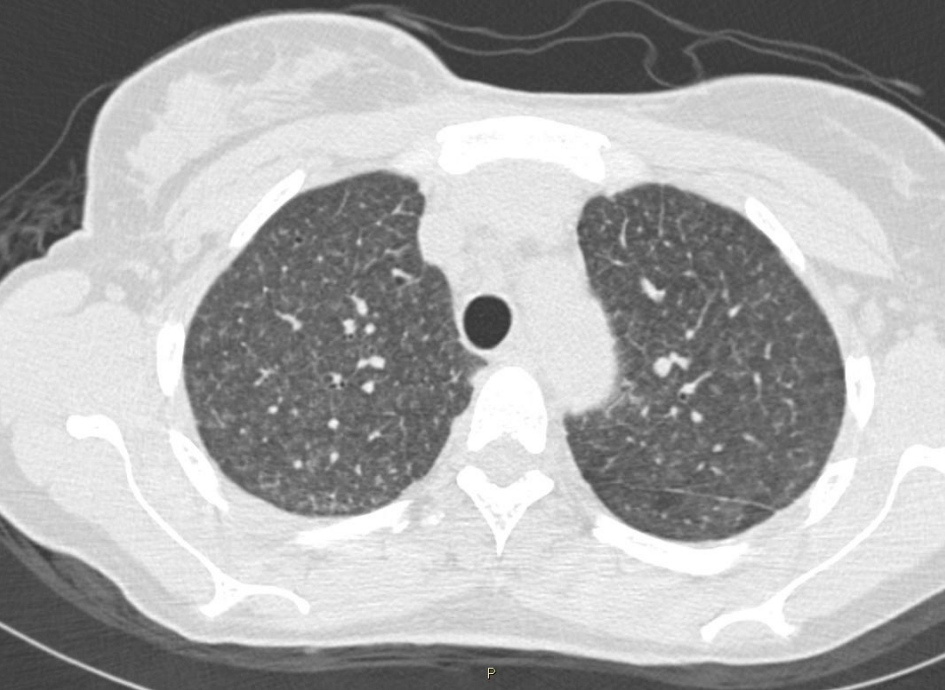
Femme de 40 ans

Dyspnée fébrile depuis 1 mois

Ancienne infirmière, syndrome dépressif sur personnalité pathologique, multiples tentatives de suicides médicamenteuses graves, dépendance aux opiacés

**Séropositivité pour le VIH post-accident d'exposition au sang
« dramatique »**







Diagnostic ?



Diagnostic

Épaississements diffus des lignes septales

Nodules centrolobulaires flous

Adénomégalies médiastinales



Diagnostic

Maladie veino-occlusive pulmonaire

Association avec l'infection VIH (3 cas décrits) – toxicomanie IV