



CONGRÈS

Imagerie Appliquée à la Pratique Pneumologique

Cas N°2

Antoine KHALIL – Marie-Pierre DEBRAY



28 et 29
SEPTEMBRE 2017
MONTPELLIER

Femme de 65 ans

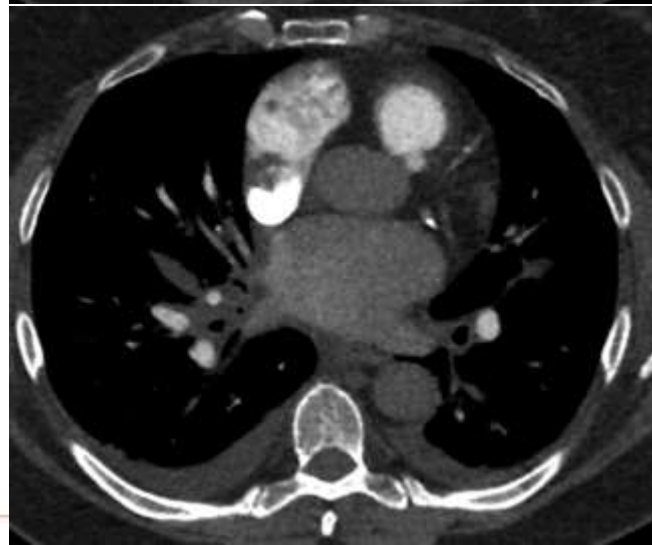
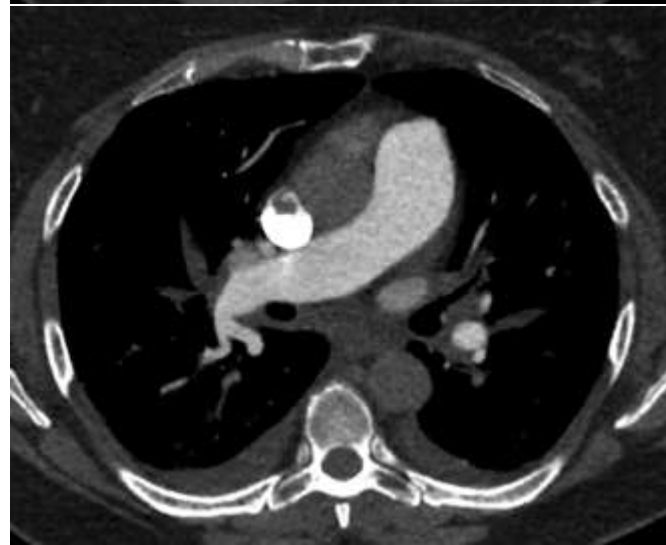
Consulte aux urgences pour douleurs thoraciques et
dyspnée au moindre effort, d'aggravation récente

Recherche d'embolie pulmonaire



Topogramme de
référence du scanner











Diagnostic ?

