

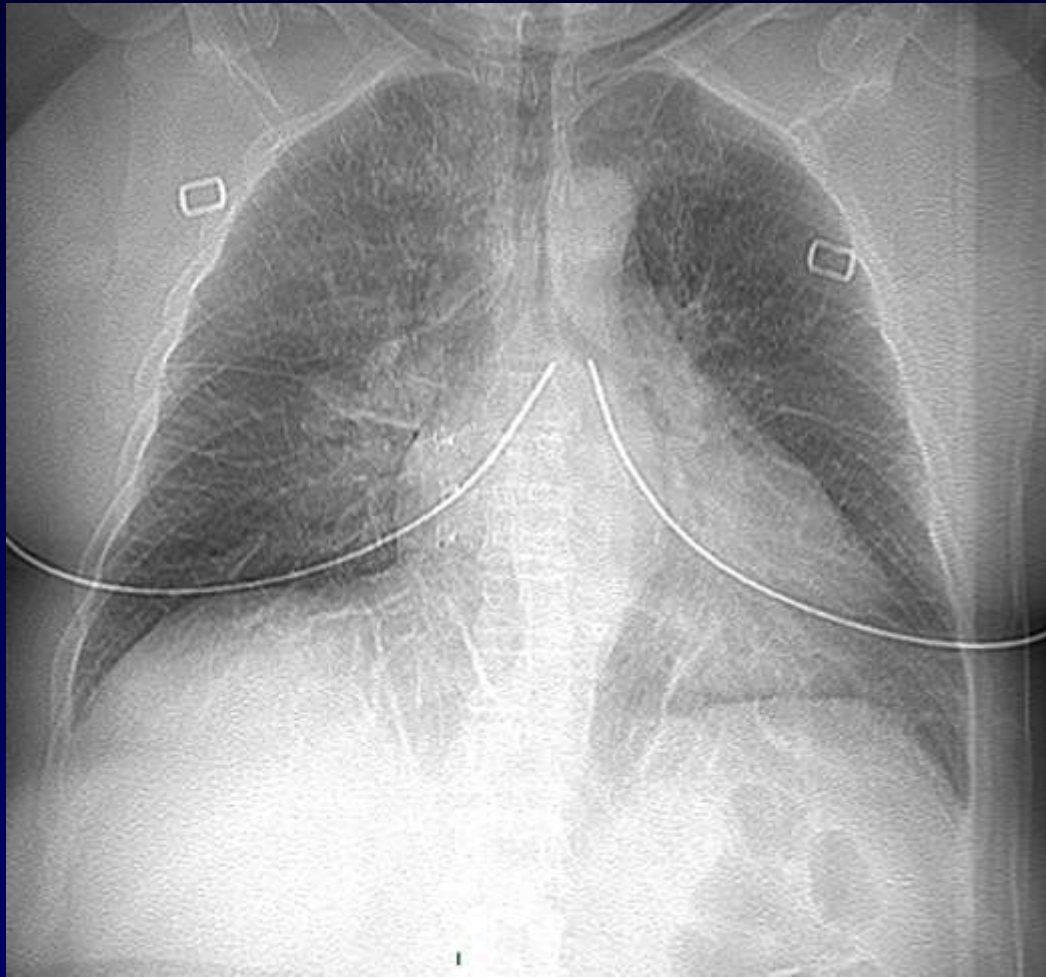


Antoine KHALIL et Marie Pierre DEBRAY

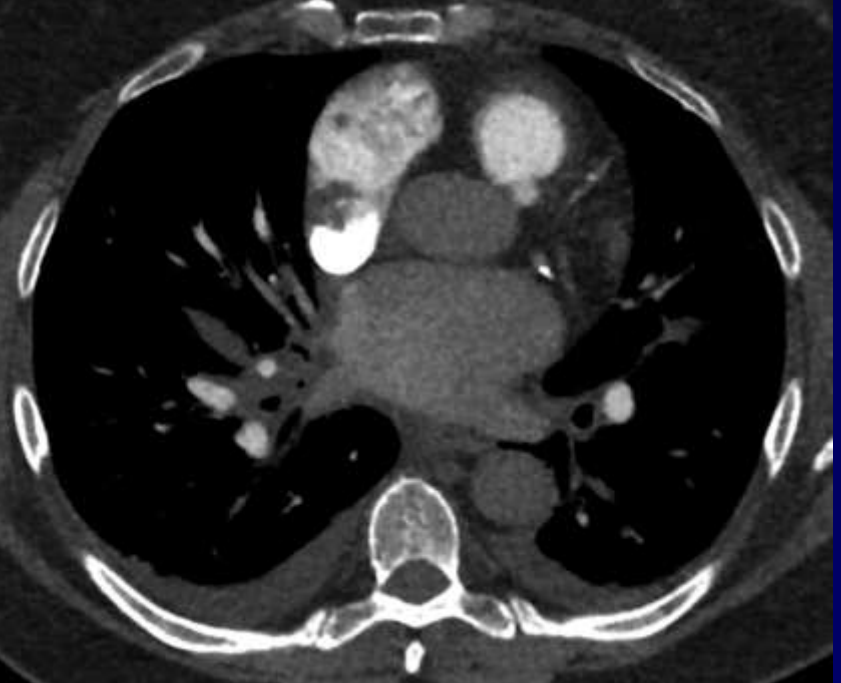
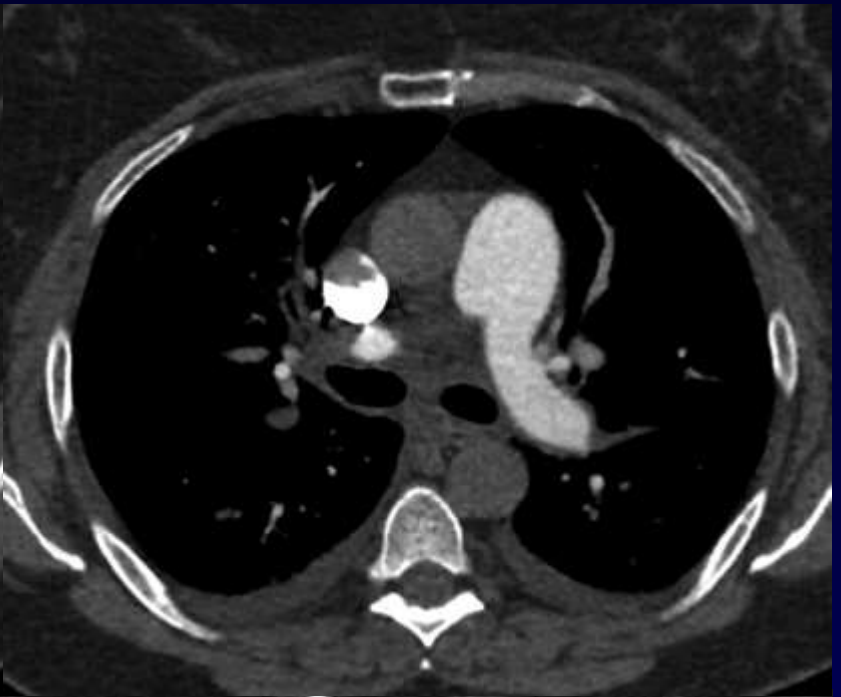
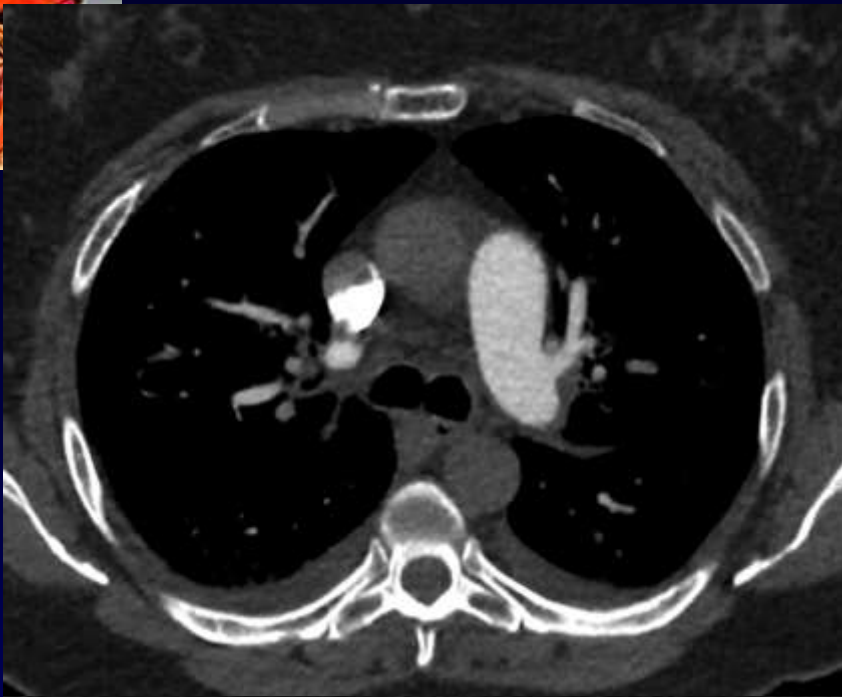
Femme de 65 ans

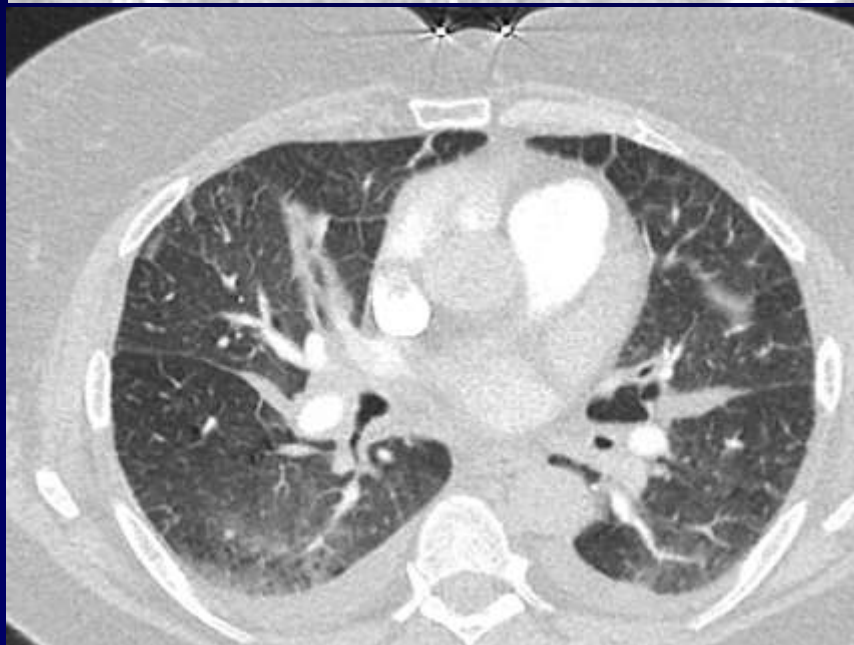
Consulte aux urgences pour douleurs thoraciques et dyspnée au moindre effort, d'aggravation récente

Recherche d'embolie pulmonaire



Topogramme de référence du scanner











Diagnostic ?



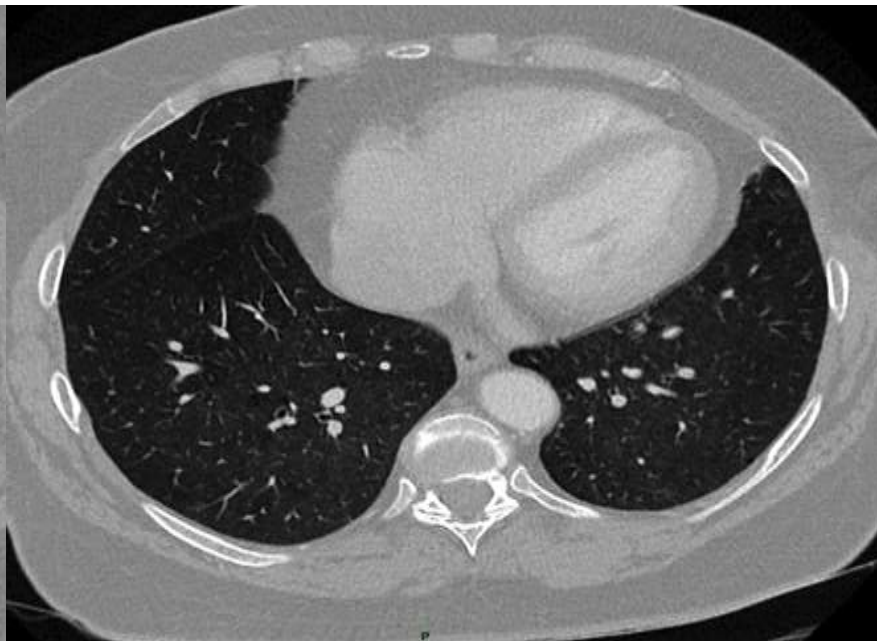
Diagnostic

Œdème aigu du poumon sur AC/FA

J+2



La patiente était traitée par Lasilix 40mgx3/j. TDM redemandée pour malaise, hypotension et marbrures, recherche de dissection aortique





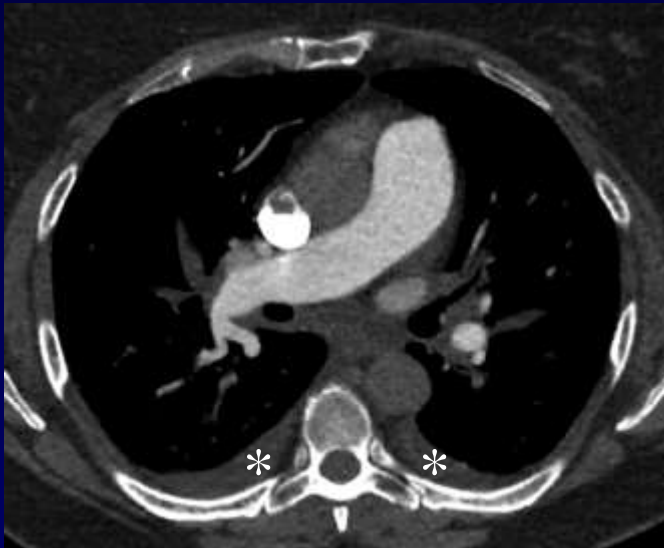
Discussion

Epaississement régulier des septas interlobulaires →

Epaississement péri-bronchovasculaire →

Epanchement pleural bilatéral *

→ OAP



L'épanchement pleural bilatéral associé à des anomalies parenchymateuses signe une participation cardiaque à la genèse de ces anomalies