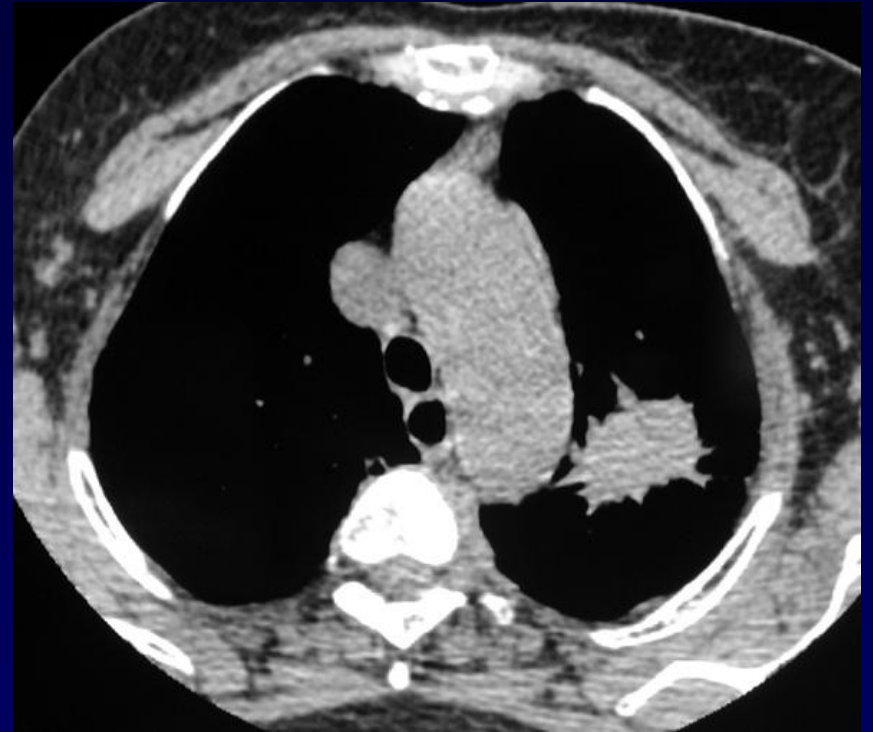
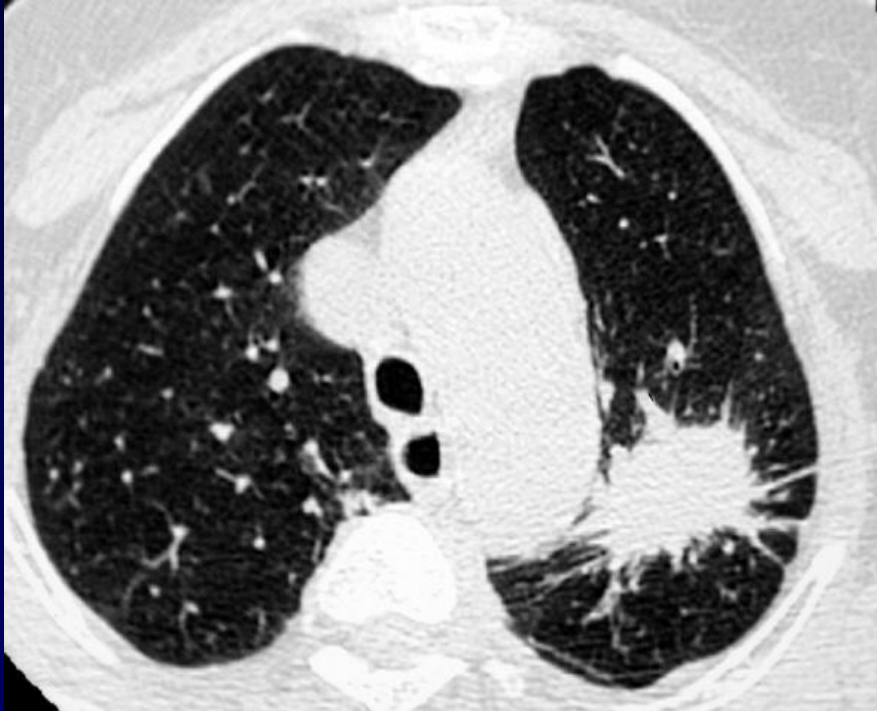




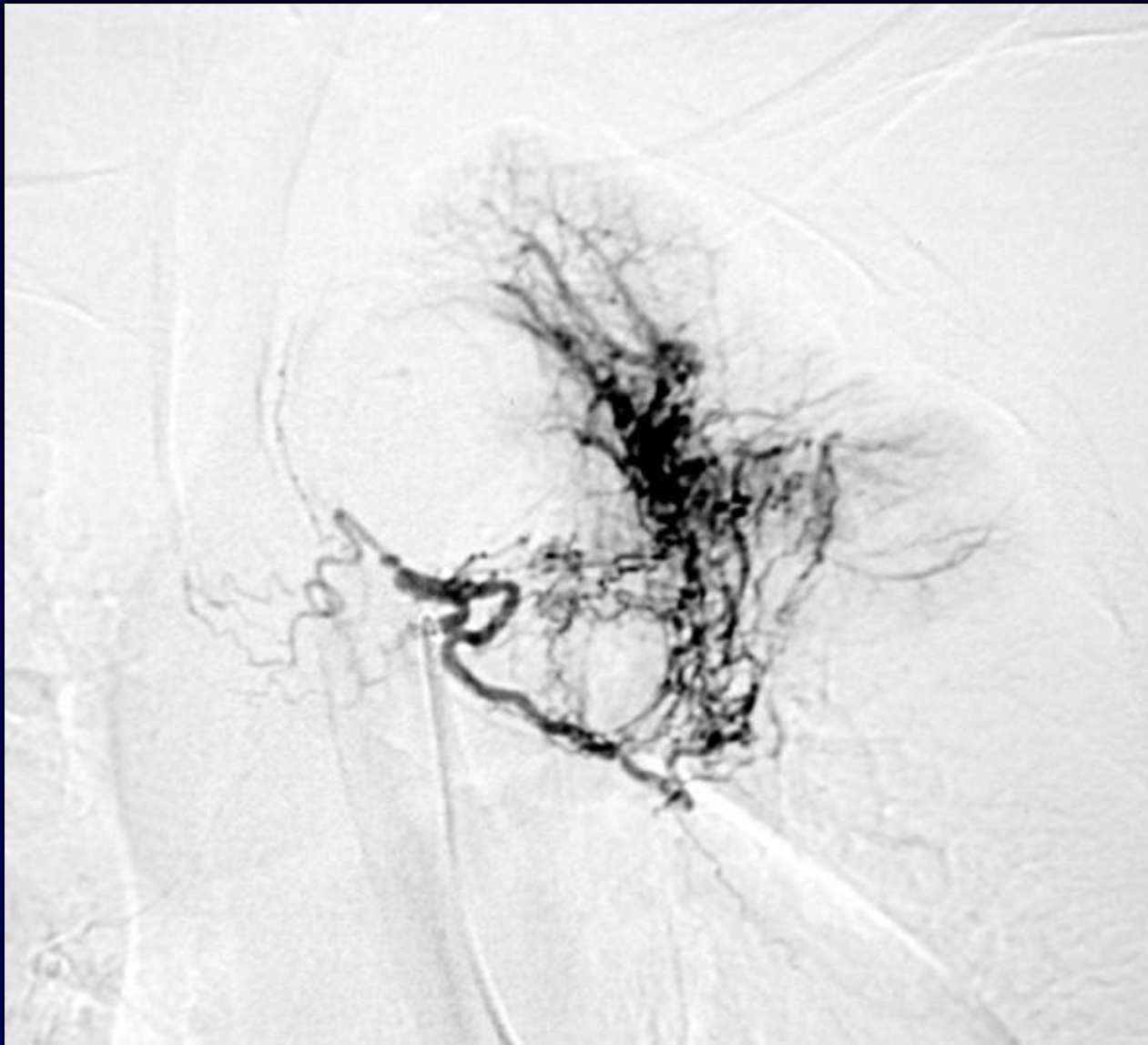
MF CARETTE

Femme de 66 ans

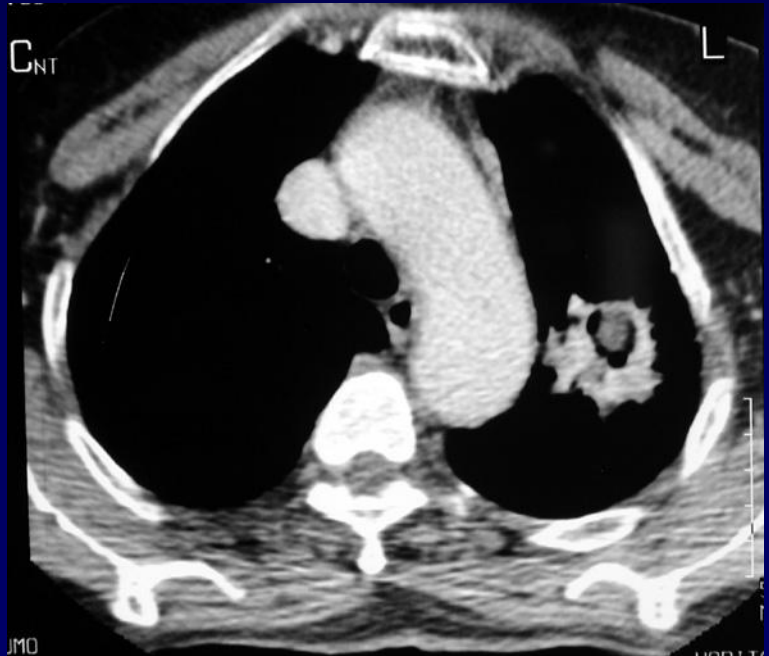
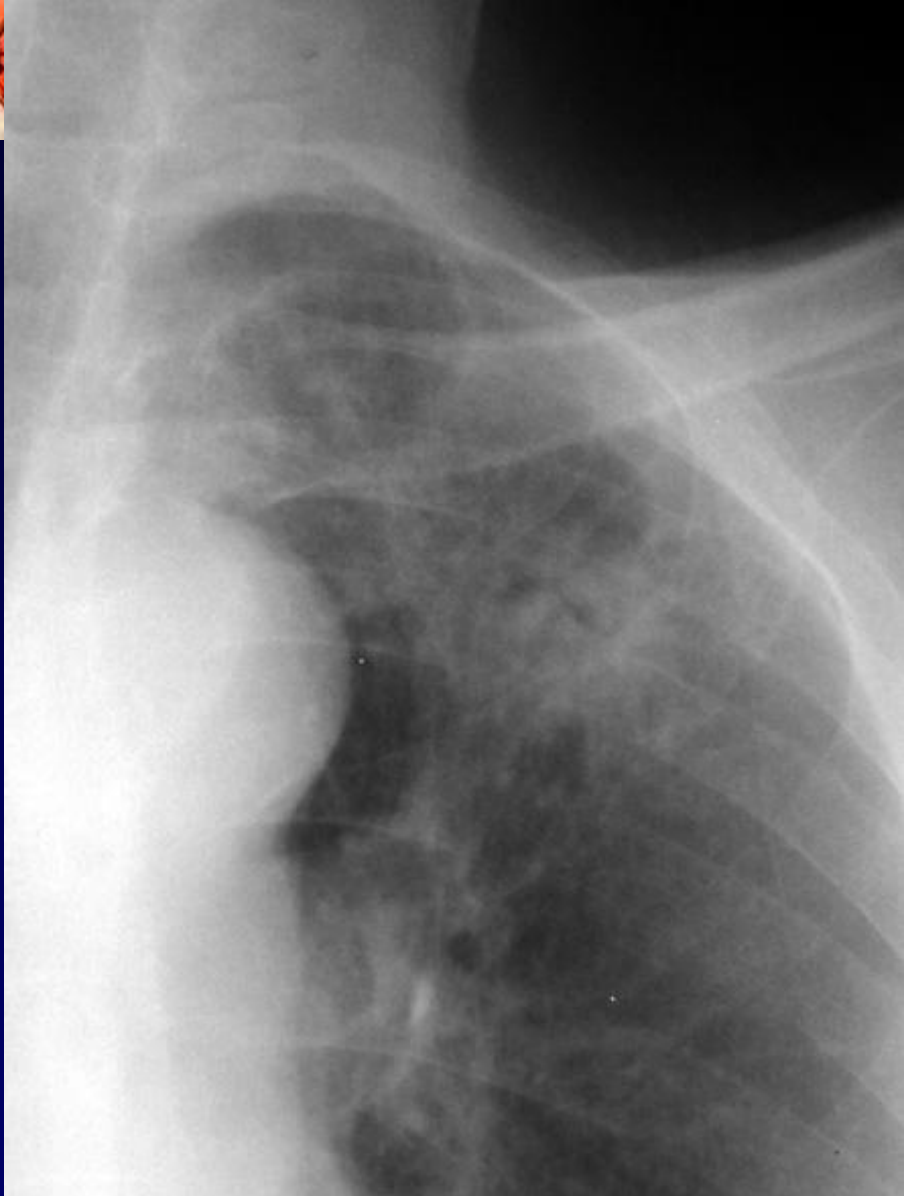
Hémoptysies



TDM en fenêtre parenchymateuse et médiastinale



Artériographie bronchique



Radiographie thoracique et TDM avec injection de produit de contraste



Diagnostic ?



TDM de départ :

Masse apicale gauche à contours irréguliers
faisant suspecter une tumeur

Artériographie bronchique :

Hypervascularisation bronchique culminale en
plage: embolisation

Radiographie thoracique et TDM de contrôle:

Apparition d'une nécrose de la lésion avec image
en grelot.



Décision d'intervention chirurgicale:

ACTINOMYCOSE

(NB: l'aspect d'hypervascularisation en nappe et non nodulaire aurait peut-être pu faire évoquer une hypothèse plus inflammatoire que tumorale)