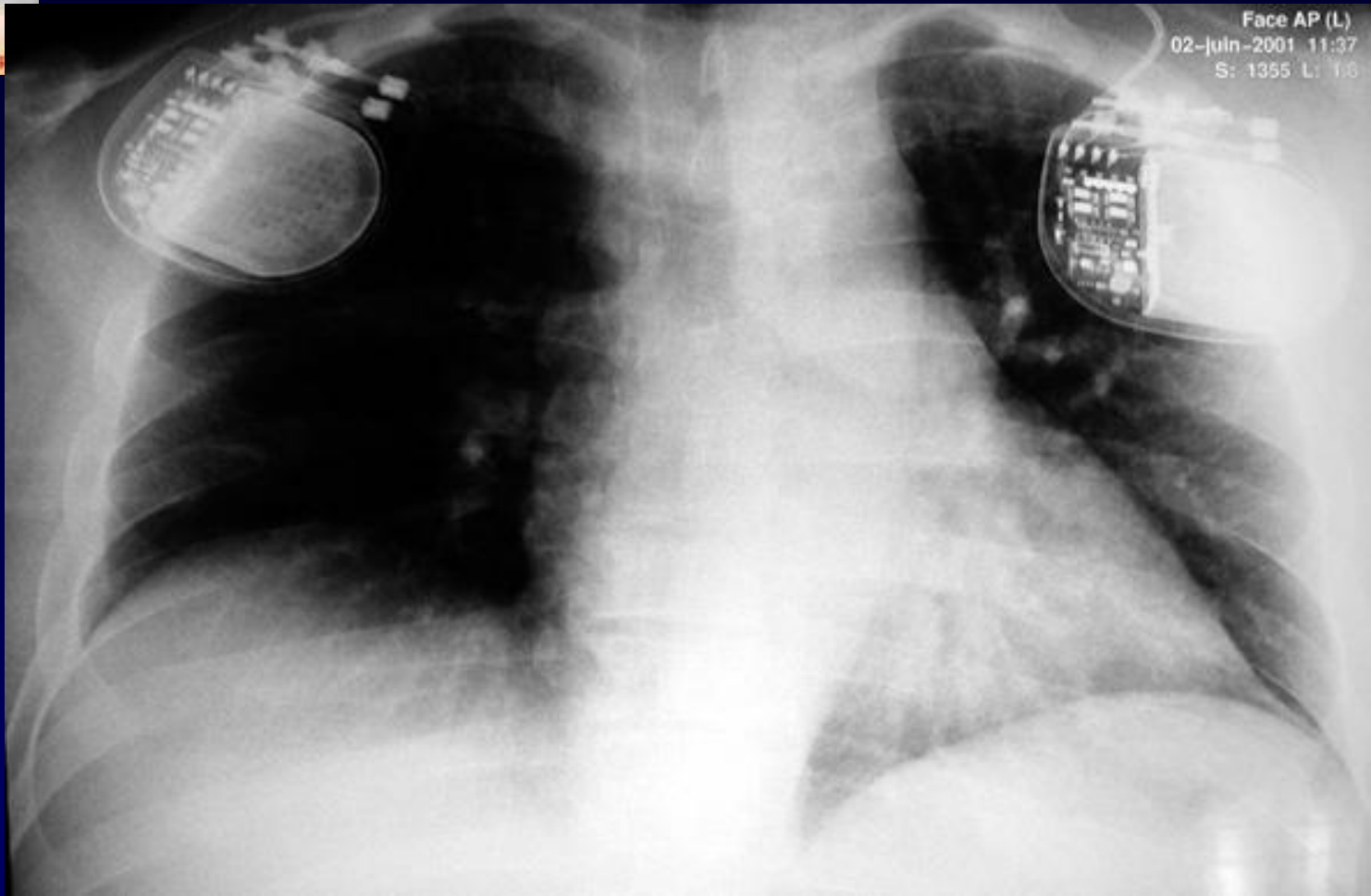




L. METGE

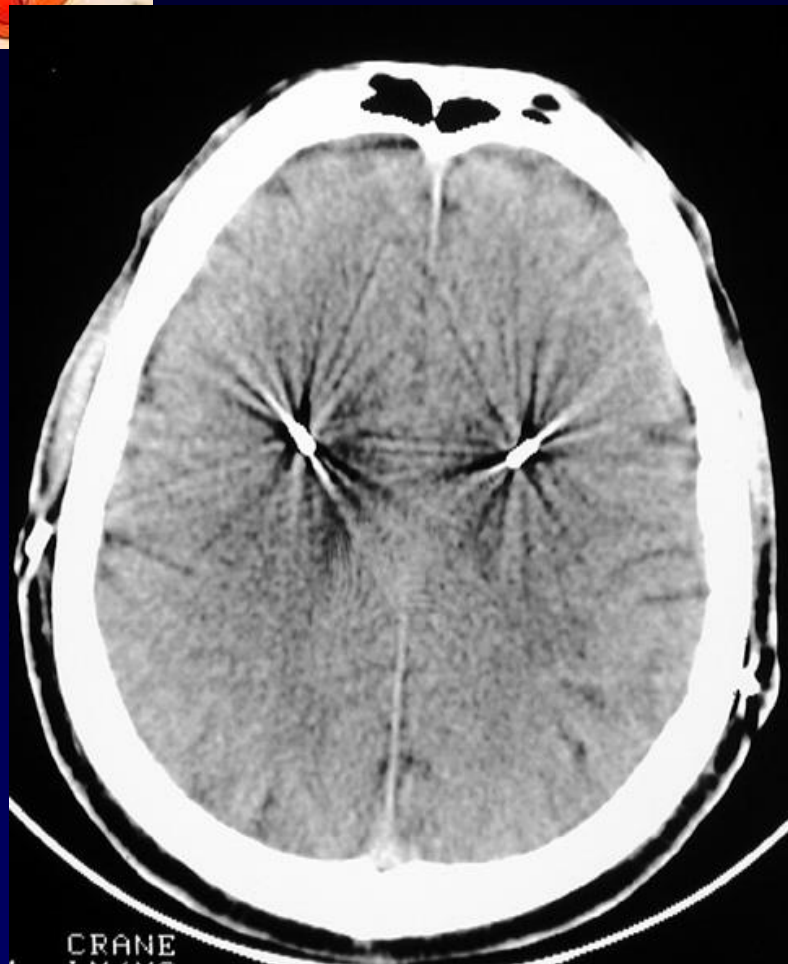
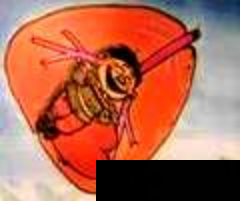
Homme de 55 ans

Asymptomatique sur le plan respiratoire !



Radiographie thoracique

Où sont les électrodes??



TDM encéphalique



Diagnostic ?



**Piles d'électrostimulation pour électrodes à destinée
encéphalique au niveau des noyaux gris centraux dans le
cadre d'une maladie de Parkinson**