

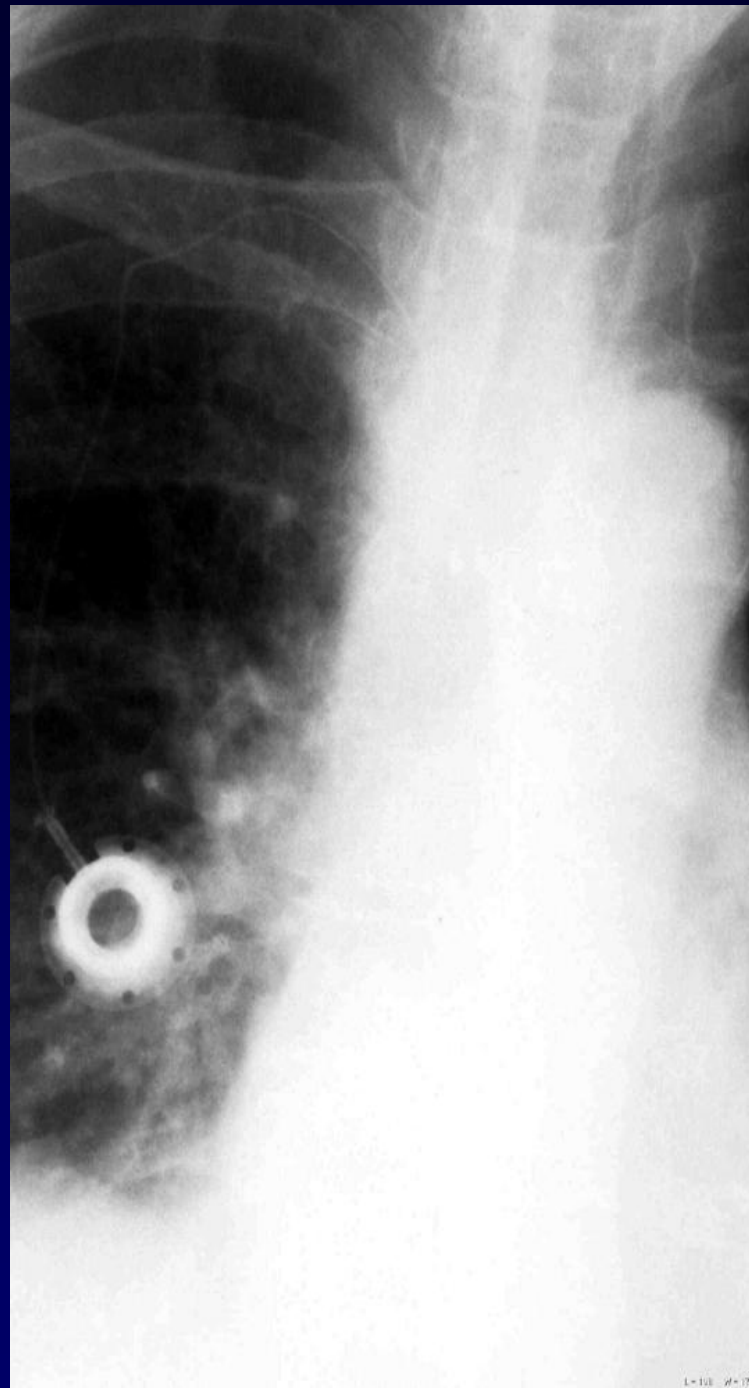


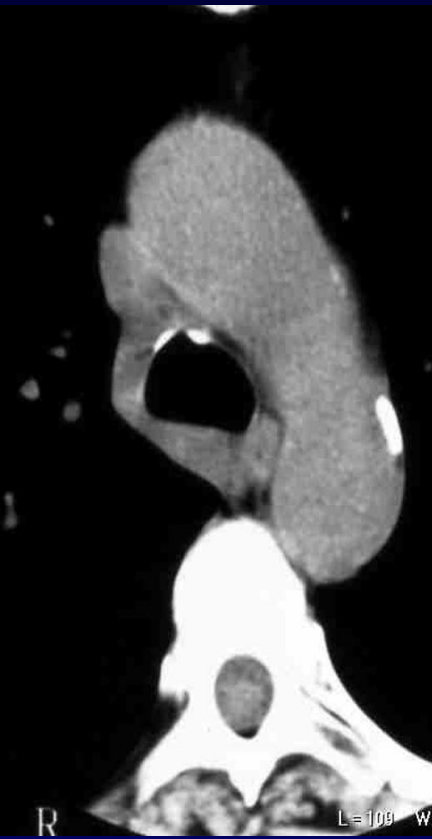
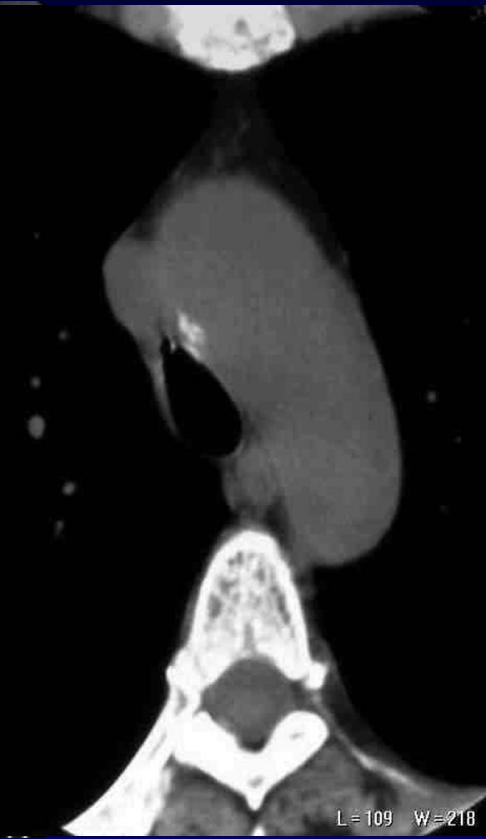
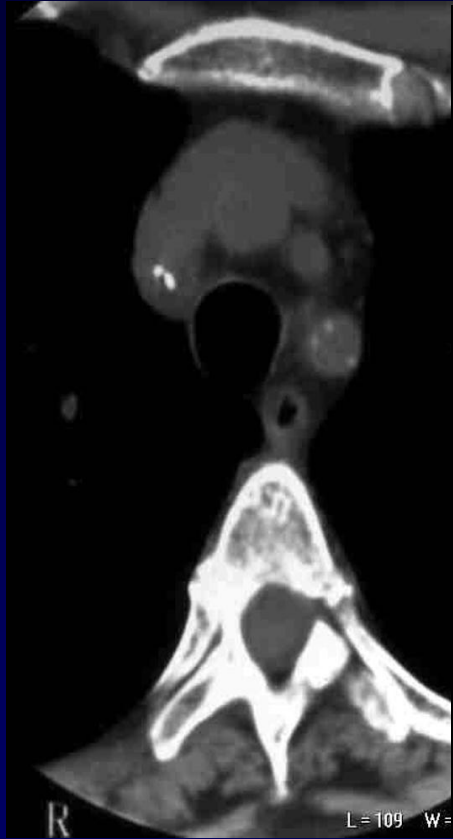
Femme de 68 ans

Février 1998: découverte d'un cancer rectal traité par chirurgie, radiothérapie et chimiothérapie

Janvier 1999: métastases hépatiques traitées par chimiothérapie avec chambre implantable

Mai 2000: métastases osseuses avec nouvelle chimiothérapie et apparition dans le même temps d'une toux et d'une expectoration

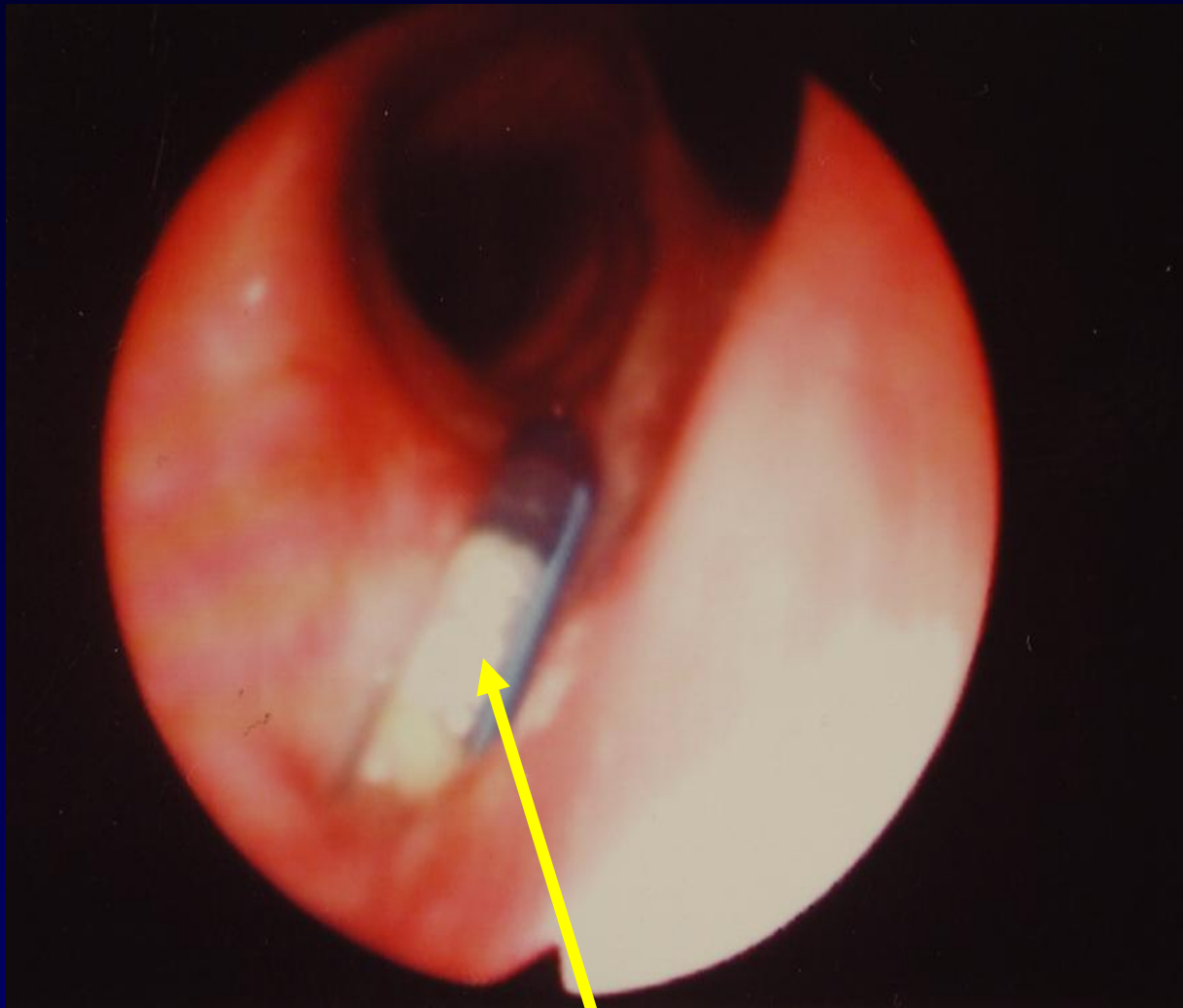






**vue
endoscopique
des lésions**





Situation endobronchique de l'extrémité du cathéter



Diagnostic ?



Migration de l'extrémité distale du cathéter dans la trachée

