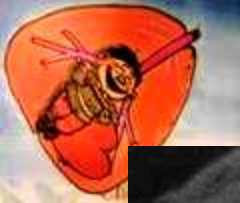


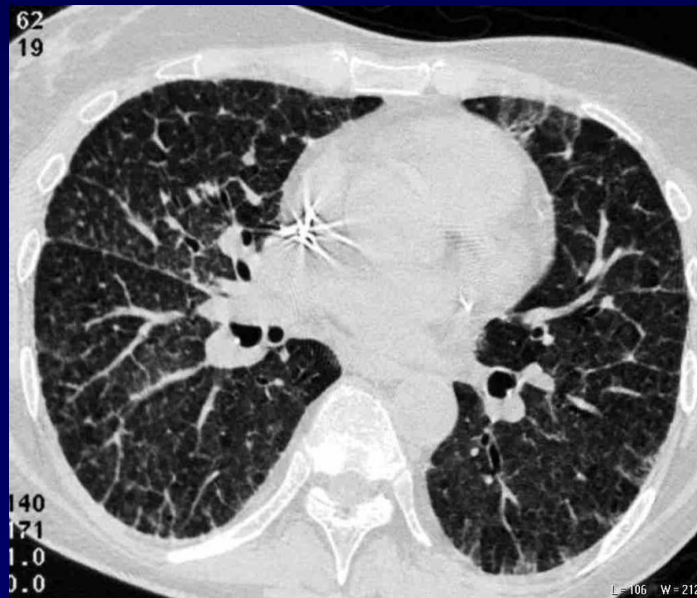
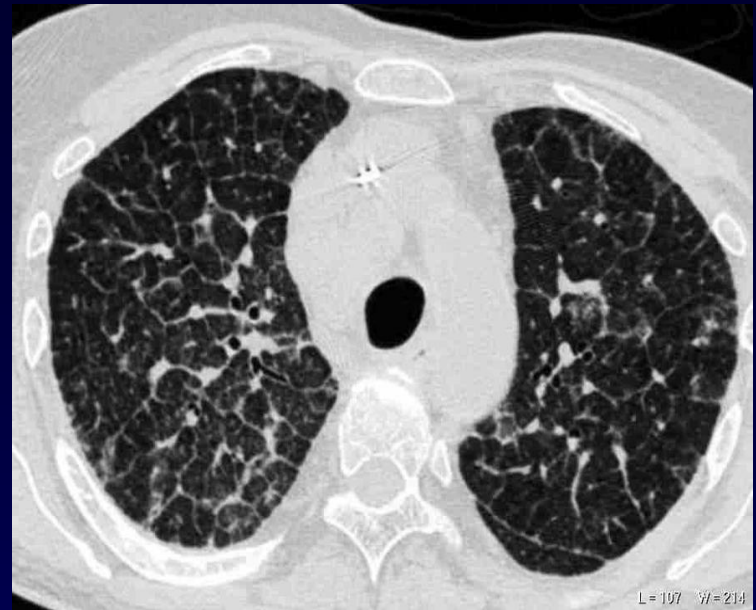
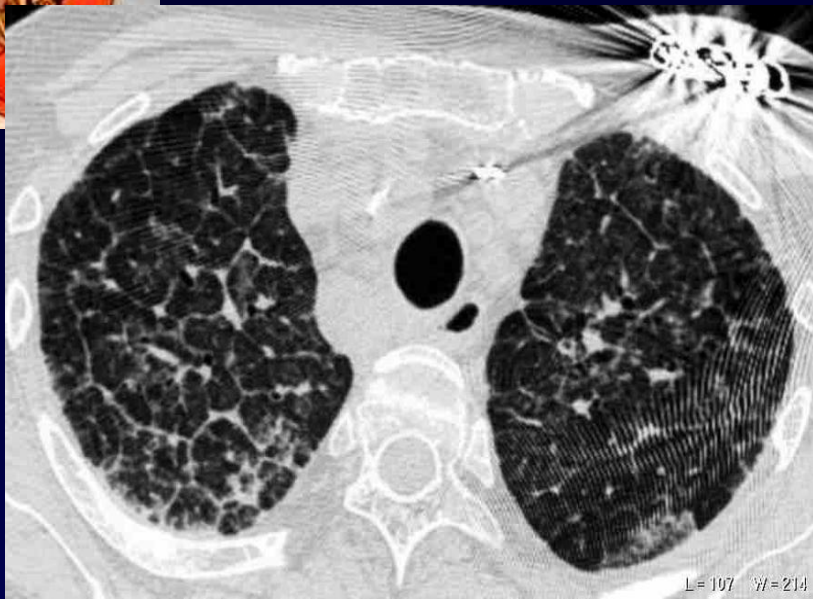


P. SCILLIA

Femme de 65 ans

Syndrome fébrile avec toux et asthénie







Diagnostic ?



Présence de multiples formations ganglionnaires médiastinales avec épaississement diffus et bilatéral des septa interlobulaires

Biopsie ganglionnaire par médiastinoscopie

Infection par mycobactérie atypique

de type *Kansasii*

Discussion: problème de l'origine de l'épaississement des septa?