



J.GIRON ; P. FAJADET

Femme de 82 ans

Problème cutané /jambes et ADP inguinales
recherche para- néo



ADP inguinales type plutôt infectieux



Mais...regardons le « mode –radio » de cette vieille dame ...

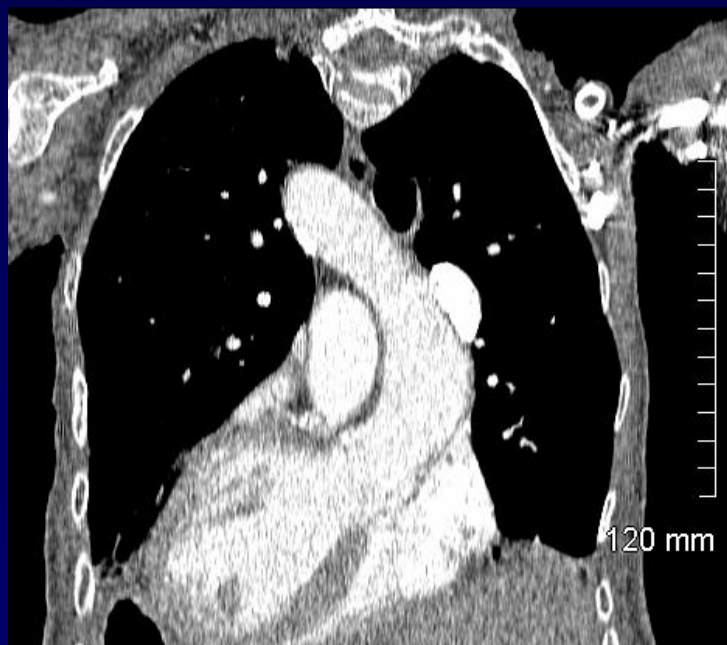




Diagnostic ?



L'aorte ... est à droite



Le VG ... aussi

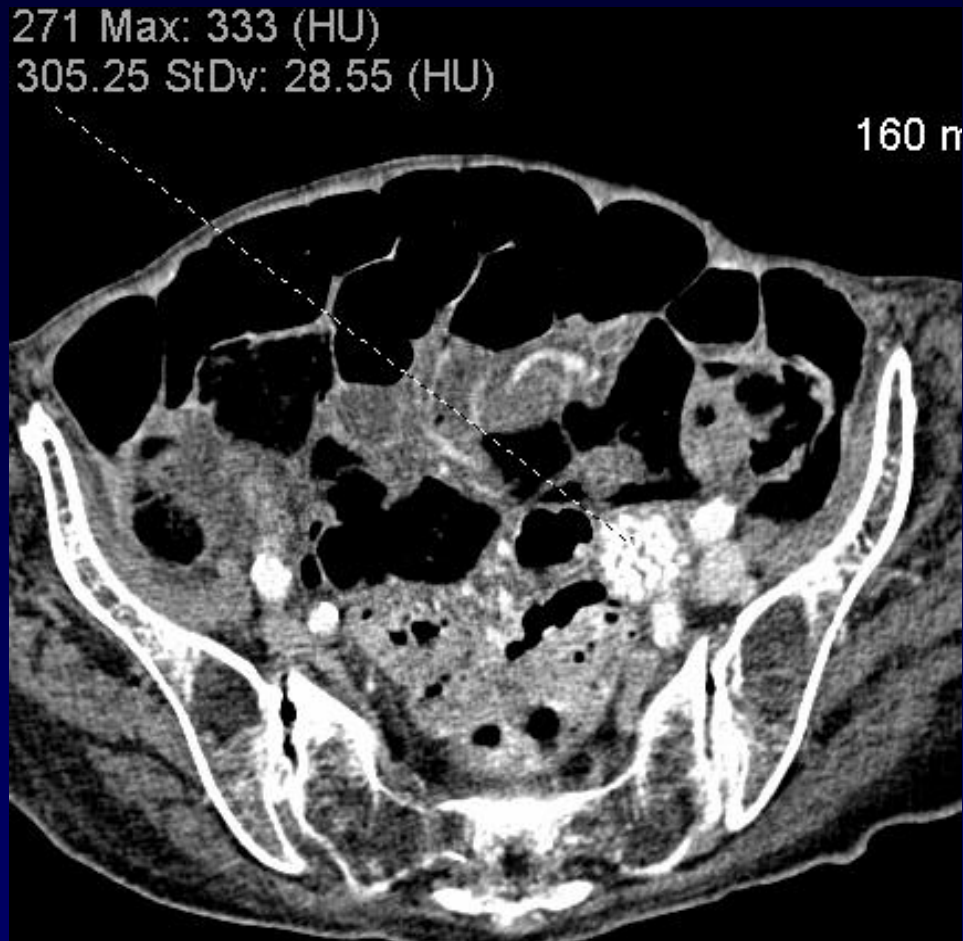


Le foie est à gauche

La rate et l'estomac sont à droite



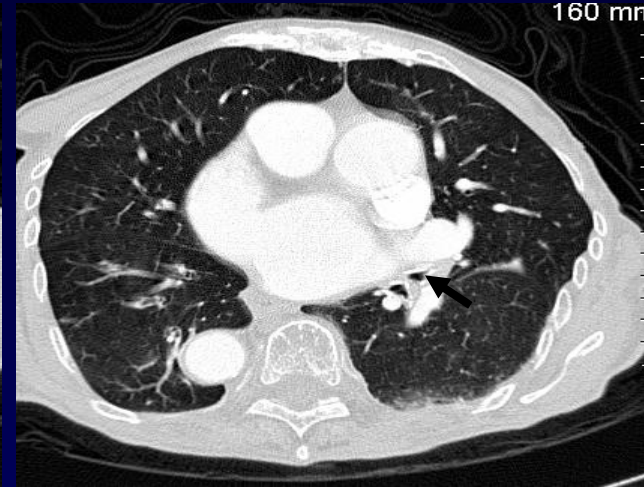
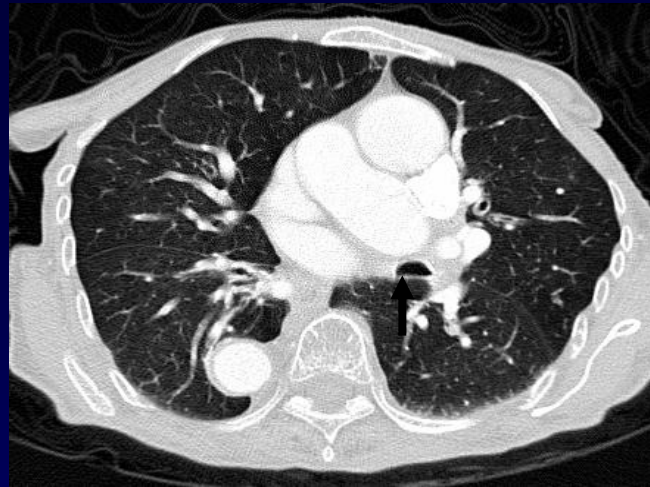
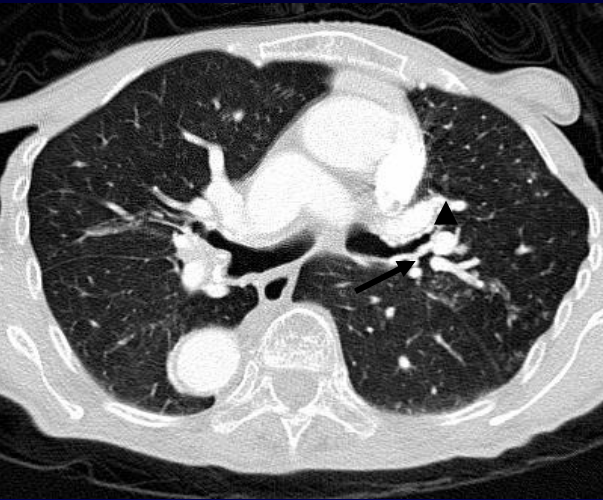
« Sac de billes » vésiculaires ... à gauche



Et pas de mésentère commun ...



Et les poumons et bronches ?



à droite : type Gauche

à gauche : type Droit (lobe moyen)

ANISOMERISME... mais Inversé !



Diagnostic

SITUS INVERSUS



Situs solitus : normal

Situs inversus Complet(mutatus):notre cas ?

Situs incertus Partiel (ambiguus, perversus)

Situs sagittalis (foie et cœur médians)

Levo-Isomerisme Pulm et polysplénie

Dextro –Isomerisme Pulm et asplénie (mortel)

(Synd. Ivemark)



PATHOGENIE : ?

« Maladie des cils » ?

**Kartagener (DDB, Sinus)
Mésentère Commun (rotation méso)**

Immobilité des spermatozoïdes